

アートなトコロ

実はアートな所沢

芸術系の学科だけで構成される県立芸術総合高校があるなど、実はアートと深い関わりのある所沢。

今年70回目の節目を迎える、所沢の子どもたちにはおなじみの子ども写生大会や、昭和から平成にかけて形を変えながら開催された野外彫刻展。

平成11年には、航空公園駅から市民文化センター・ミュージズまでの歩道に彫刻群「みどりの中のギャラリー」が設置され、今もまちを彩っています。

平成20年には現代美術展「引込線」が西武鉄道の車両工場跡で開催され、大きな話題を呼ぶとともに、令和2年にミュージズを会場に開催された「とろざわ アートの潮流」展では、所沢市にゆかりのあるアーティストの作品が一堂に会しました。

本号では、誰でも気軽にアートを楽しむことができる市内のスポットを紹介。お気に入りのアートを見つけに出掛けてみませんか。

所沢の注目エリア、「とろざわサクラタウン」のランドマークでもある文化複合施設。

建築家・隈研吾氏による印象的な外観で、メインカルチャーからポップカルチャーまで多角的に文化を発信しています。

場東所沢和田 3-31-3

日～木曜午前10時～午後5時30分
金・土曜午前10時～午後8時30分（最終入館時間）

◎毎月第1・3・5火曜除く。ただし祝日の場合は開館・翌日閉館。

費 入場エリアにより異なる

間 とろざわサクラタウン

☎ 0570-017-396



© 角川武蔵野ミュージアム



アート・博物・本の複合ミュージアム 角川武蔵野ミュージアム



MAP C



所澤郷土美術館 MAP D



主屋は、所沢で最初の国の登録有形文化財。所沢在住の芸術家の絵画や書・彫刻などを展示する私設美術館として活用され、無料で公開されています。

場 久米 1447-1

日 4～11月の日曜・祝日午前10時～午後4時30分



長屋門 能面美術館 MAP E

能面作家・福山元誠氏の作品20面が常時展示されている私設美術館です。

場 上安松 893-15

日 毎月第1・3金～日曜午前11時～午後4時

費 300円



能面美術館



シネパーク MAP F



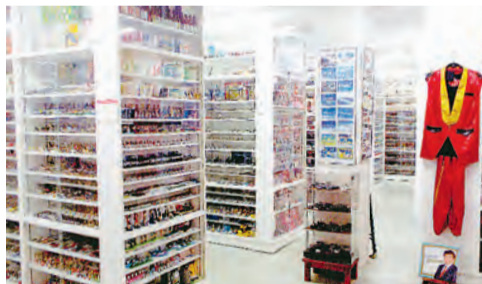
市内唯一の常設映画館。ロビーで出迎えてくれるスタッフお手製の段ボールオブジェは驚きのクオリティ。

館内の3つの劇場では、升席のようなボックスシートや通常料金で利用できる豪華なシートなど、それぞれのスタイルで映画を堪能できます。

場 緑町 1-2-1 新所沢パルコレッツ館 4階 ☎ 2998-8000



ビーほうかん B宝館 MAP G



コレクターとしても有名な市内在住の経済アナリスト、森永卓郎氏の膨大なコレクションを展示。フィギュアやミニカー、清涼飲料水の空き缶や弁当のしょうゆ入れまで、その数なんと約12万点！

開館は月に1日のみ。館長（森永さん）が在館していることも。

場 けやき台 2-32-5 ☎ 2907-9591

日 毎月第1土曜正午～午後6時

費 800円



こちらもチェック!



アートを楽しむ1日を 子ども写生大会



▲平成28年開催時
▲令和4年開催時

所沢で幼少期を過ごした人は、1度は参加しているのでは? 家族4代にわたる参加者も多い子ども写生大会は、今年で70回目の開催を迎えます。

会場は、狭山湖近くにあったユネスコ村から近年は西武園ゆうえんち、昨年はどこぞ

わサクラタウン周辺に場を移しています。

昭和27年に小・中学校の先生たちの熱意で始まったこのイベント。今も実行委員会には、その理念に共鳴する学校の先生やOB・OGが名を連ねます。

間 社会教育課

☎ 2998-9242