

# 消費生活 トラブル注意報

消費生活センター ☎ 2998-9143

## 在宅時間の増加で急増！トイレ修理

**事例** トイレが詰まったので、「見積もり・出張費無料、修理 8,000 円～」と書かれたチラシを見て、電話で見積もりを依頼。訪問した業者に「設備全体の交換が必要。50 万円かかる」と言われた。「高額なので、今すぐには契約できない」と伝えたら、チラシには記載のなかった調査費を 2 万円請求された。

### 今月のトラブル川柳

記載のない  
費用の請求 ご注意ください



#### ☑ ここにご用心！

- ▶ 電話で申し込む際は、出張料・点検料などの修繕費用全体の概算を確認
- ▶ 業者が点検し故障の原因がわかったら、修繕の見積もりを書面でもらう
- ▶ 見積もりに納得できない場合は、すぐに工事を頼まず、別の業者との比較検討を

#### ① 消費生活センター

市役所1階消費生活センター  
相談専用 ☎ 2998-9204  
受付時間 月～金曜午前10時～11時30分、午後1時～4時（祝休日、年末年始除く）

### ユニバーサルファッション講座

訓練終了後の就職を目指し、埼玉県職業能力開発センターに委託して実施します。

6月2日(水)～9月30日(木)  
場 専門学校浜西ファッションアカデミー(緑町1-19-15) ☎ 2924-0611

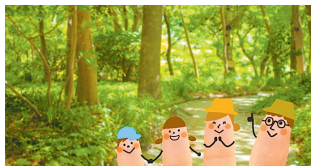


### ユニバーサルファッション講座

①表の作成・編集、関数、グラフ作成、データベース操作など②文字入力、文書作成などの基本操作表作成、書式設定、イラスト入り文書作成など  
費 5千円（求職者は免除の場合あり）  
申 4月12日(月)までに産業振興課に電話・電  
☎ 2998-9157  
◎ パーティションは2013です。

### 不動産鑑定士の不動産無料相談会

4月10日(土)午前10時～午後4時  
場 浦和コミュニティセンター(JR浦和駅から徒歩1分) ▼ 東上パ



### ホトタウン

所沢市にはイタリアが登録！今年のオリパラではイタリア選手団が事前キャンプにやってきました



ヒント：7面 応募方法は15面

### クイズ②

皆さんの善意 (順不同)  
1月16日～2月15日の受付分です。ありがとうございました。  
【寄付金】総額65,000円  
●牛沼小学校PTA資源回収様 ●中央管財様 ●足立圭子様  
【物品】  
●埼玉県西部電設協力会様 (LED防犯灯、電柱共架工事) ●東中学校後援会様 (ビデオカメラ) ●埼玉県トラック協会所沢支部様 (交通安全啓発DVD) ●銀座ステファニー化粧品(株)様 (ハンドソープ)



### 自閉症や発達障害について考えてみませんか？

4月2日は世界自閉症啓発デー、2～8日は発達障害啓発週間です。

①オンラインシンポジウム  
②啓発展示会  
③4月3日(土)午後2時～4時30分  
④4月2日(金)午後3時～8日(木)午後3時

場 市役所1階市民ホール  
内 発達障害支援機関・団体の活動や地域情報のパネル展示  
◎ 詳細はライト・イット・アップ・ブルー所沢2021実行委員会を  
ををご覧ください。なお、  
②は同団体主催の「自閉症の眼からみる『感覚世界』のアート展」と同時開催です。  
場 とも福祉課 ☎ 0998-9157  
◆ オンライン講演会  
④ 4月14日(水)～5月31日(月)

内 発達に気になる子どもの理解と対応  
講 信州大学医学部教授・本田秀夫

申 4月13日(火)正午までにこども支援センター(発達支援)に電話・メール ☎ 2922-2118  
✉ tkzw-m@nbjinc.ne.jp



### 社会保険労務士の労働相談

4月16日(金)午後4時～8時(最終相談：午後7時～1人50分)

場 市役所別館相談室  
対 勤労者、事業主、人事担当者など  
定 申し込み先着4人  
内 賃金、解雇、就業など  
申 同月から産業振興課に電話 ☎ 2998-9157

### 開業セミナー

5月25日～6月29日の毎週火曜午後6時30分～9時(全6回)

場 所沢商工会議所(元町)  
対 市内で開業予定



の方、開業して間もない方

定 申し込み先着25人

内 創業のノウハウを学ぶ参加型・実践型のセミナー  
費 6,500円

講 ビジネス・コア・コンサルティング代表・坂本篤彦さん

申 同所中小企業相談所に電話 ☎ 2924-5581

### 就職支援を行うセカンドキャリアセンター所沢

#### 就職相談

場 月・火曜：西部地域振興センター(並木) 木・土曜：ラーク所沢(花園)

◆ 全年齢向け就職支援セミナー  
④ 4月9日(金)午後2時～4時  
場 市役所5階502会議室

対 40歳以上の求職者  
定 申し込み先着12人

◆ 女性向け就職支援セミナー  
④ 4月16日(金)午後2時～4時  
場 市役所8階大会議室

対 仕事と家庭を両立したい女性

定 申し込み先着30人

◆ シニア向け就職支援セミナー  
④ 4月23日(金)午後2時～4時  
場 市役所8階大会議室

対 60歳以上の求職者  
定 申し込み先着30人

共 通事項 ▼ 市外の方も利用可  
雇用保険受給資格者には利用証明書発行

申 同センター受付専用ダイヤルに電話(午前9時～午後5時) ☎ 049-265-5844

### 仕事に役立つパソコン講座①エクセル初中級編②ワード初中級編

① 5月20日(木)・21日(金)② 5月22日(土)・23日(日)午前9時30分～午後4時30分(いずれも全2日)  
場 生涯学習推進センター  
対 市内在住でハローワークに登録中の求職者、市内在住・在勤の勤労者で、文字入力ができる方  
定 抽選各8人

内 ①表の作成・編集、関数、グラフ作成、データベース操作など②文字入力、文書作成などの基本操作表作成、書式設定、イラスト入り文書作成など  
費 5千円(求職者は免除の場合あり) / 別途テキスト代2,200円  
申 4月12日(月)までに産業振興課に電話・電  
☎ 2998-9157

◎ パーティションは2013です。

場 市役所1階消費生活センター

場 市役所1階消費生活センター

場 市役所1階消費生活センター

場 市役所1階消費生活センター

場 市役所1階消費生活センター

場 市役所1階消費生活センター

場 市役所1階消費生活センター

場 市役所1階消費生活センター

場 市役所1階消費生活センター

場 市役所1階消費生活センター

場 市役所1階消費生活センター

場 市役所1階消費生活センター

場 市役所1階消費生活センター

場 市役所1階消費生活センター

場 市役所1階消費生活センター

場 市役所1階消費生活センター

対 次の全てを満たす方

▼ ハローワークで求職中

訓練開始日に就職していない

訓練開始日の1年以内

訓練を受講していない

定 15人(面接あり/保育は5人)

内 ユニバーサルファッションに重点を置いたファッションビジネスの基本と衣服作りの基礎知識・技法高齢者や障害者などの福祉・介護衣料への応用

費 14,605円(テキスト代/実習材料(標準1万円)は別途自己負担)

申 同所からハローワークで職業相談を受け、4月14日(水)～22日(木)に願書を送るセンターに提出 ☎ 048-651-3122

場 市役所1階消費生活センター

場 市役所1階消費生活センター

場 市役所1階消費生活センター

場 市役所1階消費生活センター

場 市役所1階消費生活センター

場 市役所1階消費生活センター

場 市役所1階消費生活センター

場 市役所1階消費生活センター

場 市役所1階消費生活センター

場 市役所1階消費生活センター

場 市役所1階消費生活センター

場 市役所1階消費生活センター

場 市役所1階消費生活センター

場 市役所1階消費生活センター

場 市役所1階消費生活センター

場 市役所1階消費生活センター



ールビルディング(JR川越駅から徒歩1分)

◎ 会場に直接お越しください。どちらの会場も同じ内容です。

場 埼玉県不動産鑑定士協会 ☎ 048-789-6000

申 4月17日(土)午後1時～4時  
相談専用番号 ☎ 048-837-5515

内 遺言や相続の法律相談  
場 埼玉弁護士会法律相談センター ☎ 048-710-5666

場 市役所1階消費生活センター

場 市役所1階消費生活センター

場 市役所1階消費生活センター

場 市役所1階消費生活センター

場 市役所1階消費生活センター

場 市役所1階消費生活センター

場 市役所1階消費生活センター

場 市役所1階消費生活センター

場 市役所1階消費生活センター

場 市役所1階消費生活センター

場 市役所1階消費生活センター

場 市役所1階消費生活センター

場 市役所1階消費生活センター

場 市役所1階消費生活センター

場 市役所1階消費生活センター

場 市役所1階消費生活センター

場 市役所1階消費生活センター

場 市役所1階消費生活センター

場 市役所1階消費生活センター

場 市役所1階消費生活センター