

広報

# ところざわ

10月

平成28年  
(2016年)  
No.1135

発行/所沢市 ☎04-2998-1111 (代表)  
〒359-8501 所沢市並木 1-1-1  
編集/広報課 ☎04-2998-9024  
☎04-2994-0706  
市 ☎ http://www.city.tokorozawa.saitama.jp/

目 主な内容

- 4面 ところざわまつり・市民フェス
- 5面 平成29年度 入園申し込みスタート
- 6面 高齢者インフルエンザ予防接種案内

特集

## 江戸からひもとく文化財

### 名工父子共演。



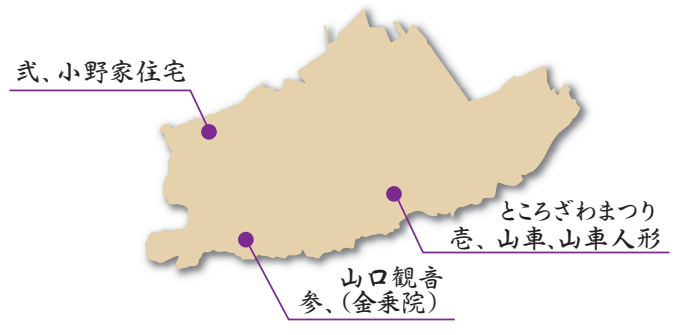
人口(前月比) 343,836人(+91人) 男170,918人(+88人) 女172,918人(+3人) ▲世帯数 155,498世帯(+135世帯) 平成28年8月末現在

広報ところざわは、毎月1日に発行。戸別配布でお届けしています。配布のお問い合わせは、所沢市シルバー人材センター ☎2928-8695・☎2924-0630 まで。





# 特集 江戸からひもとく文化財



10月、中心市街地で開催されるところざわまつりの「華」は、何と言っても豪華な山車とそれを引き立てる山車人形。江戸の祭礼と人形文化の伝統を今に伝える文化財です。

こうした華麗な伝統文化を筆頭に、市内の各地でさまざまな「江戸」を感じられることをご存知ですか。

風心地良いこの季節、所沢に残る知られざる「江戸」を訪ねてみましょう。

☎文化財保護課 ☎ 2998 - 9253 ☎ 2998 - 9128

## 其の壺

江戸の文化、所澤に伝わり  
「名工父子「再会の地」」

ところざわまつりを華やかに彩る、山車。往時は屋根の上に人形が載っていたのをご存知でしょうか。

江戸後期に三代に渡って一世を風靡した人形師がいました。名前は、原舟月。江戸の町で名をはせた名人親子二代・三代原舟月の人形が、時を経た今、所沢の2つの町で大切に保存されています。

### 二代原舟月作 「関羽・周倉」(御幸町)



▲関羽(左)と周倉(右)は、「三国志」の登場人物

江戸に店を構えた二代原舟月は、それまで主流だった京風の雛人形に対し、江戸好みの雛人形を完成させ、人形界のブランドとしてその名が川柳に詠みこまれるほどの人気を博しました。そんな名工の手による人形が、御幸町の山車人形です。

明治6年に作られた御幸町の山車は、八王子、石畑村(現瑞穂町)を経て明治43年に同町が購入しました。山車本体の華麗な彫刻も見どころですが、二代舟月作の2体の山車人形は、江戸の華やかな人形文化を伝える貴重な文化財です。

残念ながら、現在修復中のため、今年ところざわまつりでは見る事ができません。来年2月開催の所沢市文化財展(3面参照)でお会いしましょう。

### 三代原舟月作 「加藤清正」(元町本町)



二代の息子、三代原舟月は、父に劣らぬ腕前を持ち、江戸から明治へと移りゆく激動の時代を生きました。元町本町の山車人形の頭「加藤清正」は、彼の作品です。人形が納められた箱には慶応三年(1867年)という幕末の年号が記され、三代が若い時期に手がけたものと分かります。

いずれの人形も、江戸の人形文化の円熟期を反映する貴重な作品です。他の村を経て御幸町へやってきた二代舟月の山車人形と元町本町の三代舟月作山車人形。名工親子の作は、期せずして所沢の地で「再会」し、現在も町の人々の心をつなぐ大切な宝となっているのです。

▶戦国武将「加藤清正」の人形頭は、元町本町で大切に保存されています。

### ところざわまつり

鎮守・所澤神明社の秋の祭礼が起源といわれています。昼間の曳き回しの勇ましさ、また提灯に明かりをともした夜の山車の姿は、重松流祭囃子の調べとともに所沢っ子の心を震わせます。

各町の山車は、人々の誇り。明治時代初期の製作とされる御幸町、元町本町、有楽町の山車は、付属の山車人形を含め、市の指定文化財になっています。人形は、ところざわまつりの当日に各町の会所(詰所)に飾られます。



## 其の貳

江戸時代のパイオニア精神  
 開拓者の息吹を訪ねる

町場の人々の「非日常」の楽しみである山車祭りとは対照的に、農家の「日常」のひとこまを伝える文化財が、小野家住宅です。

小野家住宅は、武蔵野の開拓農家の暮らしを伝える建物として、昭和50年に国の重要文化財に指定されました。簡素なたたずまいは、多くを持たずに入植した開拓農家の住まいならではのです。



江戸時代は、原野の開拓が盛んに行われました。小野家住宅がある三ヶ島地区の旧林村（おおよそ現在の林一丁目、三丁目）は、富岡地区の三富新田よりも古い江戸時代前期の1600年代後半に開発された新田です。台地上の立地とはいえ、狭山丘陵を水源とする不老川や林川などの細い川が流れていて、比較的水の便が良かったため、早い時期から開発が行われたと考えられます。



▲徳川御三家の一つ、尾張藩の鷹狩りの場を示した「鷹場の石」（昭和40年代撮影）。

小野家住宅の周辺では、江戸時代に重殿権現と呼ばれていた鎮守・林神社や、江戸や川越、新河岸川の河岸場へ続く道標など、江戸時代の新田村落の面影をたどる散歩が楽しめます。

現在では住宅地が広がる場所ですが、昔の風景を想像しながら、現代につながる江戸の気配を味わってみてはいかがでしょうか。

### 小野家住宅一般公開



板の間の  
 いろり、広  
 い土間、自  
 然のままの  
 曲がった材  
 を使った柱  
 や梁など、  
 開拓農家の  
 面影にじっ  
 くり浸るこ  
 とができます。

◎毎週日曜日午前9時～午後4時  
 場林2・426・1（ところバス西  
 路線「林」下車徒歩7分）  
 ◎駐車場はありません。

## 其の参

江戸の民、所澤で祈る  
 信仰が生んだ文化財

上山口の山口観音（金乗院）は、開創が奈良時代ともいわれる、市内有数の古寺です。江戸の人々にとって、霊場は祈りの地であると同時に、観光地でもありました。

江戸時代後期、生活に余裕ができた人々の間で、霊場参詣の旅が盛んになります。信仰の旅とはいえ、目的の半分は娯楽。遠くでなかなか行くことができない伊勢や熊野などの代わりに、近郊の寺社に参詣者の人気が集まるようになってきました。

山口観音では、秘仏とされる本尊の代わりに、普段は「裏観音」と呼ばれる別の千手観音像が本堂裏に安置され、人々の願いを受け入れてきました。



▲普段は木造の千手観音「裏観音」を拝観できます。

この「裏観音」や、本堂の庇に掛けられた「朝鮮式銅鐘」など、山口観音の豊富な寺宝は、江戸時代に護国寺や本所回向院で行われた出開帳（出張公開）で公開されました。これを見聞した江戸の人々が山口の地に憧れ、「山口詣」が盛んになったのです。江戸の人々の祈りも聞いた、山口観音の本尊、秘仏千手観音。来年、御開帳の年を迎えます。

### 秘仏開帳

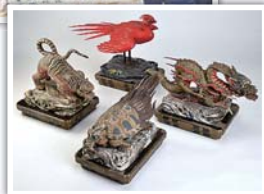
山口観音の本尊・千手観音を間近で拝観できる、33年に一度のチャンス！平成29年春、厨子の扉が3日間限定で開かれます。  
 29年4月29日（祝）5月1日（月）  
 ◎法要中などは拝観できません。  
 場上山口2203（西武球場前駅から徒歩5分）



「点」から「面」へ。  
 所沢の魅力を語る文化財

市は、身近な景観や昔から伝わる文化などを「ふるさと」の財産として発掘し、活用していくとする取り組みを進めています。

文化財も、一つ一つの価値や輝きだけでなく、複数の文化財が集まって地域の歴史的魅力を形づくるような活用が期待されています。今回紹介した「江戸」はその一部です。現在、市内にある国・県・市指定の文化財と登録文化財は、112点を数えます。所沢の新しい魅力を再発見し発信する文化財。これからも注目ください。



来年2月!

## 文化財が紡ぐ物語に会いに。 所沢市文化財展

今年のところざわまつりでは見ることができない二代原舟月作の山車人形「関羽・周倉」は、修復後初のお披露目。来春の本尊開帳を控えた山口観音ゆかりの文化財など、貴重な指定文化財が一堂に会します！所有者の協力で実現する、「生」の文化財の魅力に触れる特別な13日間。



▲山口観音「石川文松筆 六歌仙図大絵馬」江戸の人々の心を奪った寺宝も間近に！

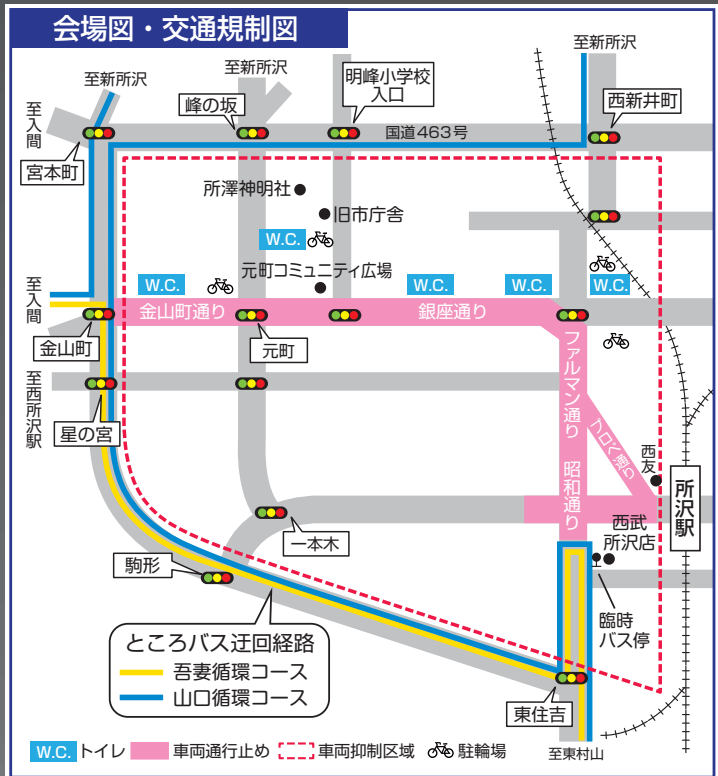
◎平成29年2月14日（火）～26日（日）午前9時～午後5時  
 場生涯学習推進センター（並木）  
 ◎詳細は「翔びたつひろば」2月号でご案内します。





### ところバスの経路変更

10月9日(日)の始発から終便まで、吾妻循環コースと山口循環コースが下図のとおり一部運休・迂回します。午前10時以降は「所沢駅西口」が臨時バス停に変わります。バス停以外での途中下車はできません。ご注意ください。  
 問 交通安全課 ☎ 2998 - 9140



◎交通規制は10月9日(日)午前10時～午後9時です。周辺道路は、交通規制による交通渋滞・バスの遅延が予想されます。車での会場周辺への乗り入れ、通過は避けてください。



**所沢文化を体験♪**  
 和太鼓・重松流祭囃子・郷土かるた・ベーゴマなどの日本文化から、DJ・音楽・ダンス・スケートボードなどのストリートイベントまで、幅広く体験できます！

**食欲の秋を満喫♪**  
 地元はもちろん、全国の名産品を販売。埼玉各地のクラフトビールも味わえます。活気あふれる屋台などの飲食スペースを巡れば、心もお腹も大満足！

**遊びの宝庫♪**  
 ミニSL・ふわふわ・ダンボール迷路・キッズラグビー・昔遊び体験…たくさんありすぎて遊びきれない！

**まちを知ろう♪**  
 行政・市民団体・企業などのPRブースが多数出展。こんな活動をしている団体や企業があったんだ！

**！ ご注意ください！**  
 臨時の大型駐車場はありません。公共交通機関をご利用ください。



# とことろざわまつり

10/9 (日)



10/29 (土)  
10/30 (日)

# 市民フェスティバル



空・人・未来  
 ……とことろざわ

所沢を代表する二つのお祭りが熱狂へと誘う10月。伝統を受け継ぐ、とことろざわまつりの「山車の曳き回し」は圧巻です。午前11時～午後4時は自由行動、午後4時～8時は統一行動を行い、元町コミュニティ広場前でクライマックスを迎えます。  
 日10月9日(日)午前10時30分～午後9時  
 場所 所沢駅～金山町(左図参照)  
 ◎雨天決行です。  
 問 ところざわまつり実行委員会事務局 (所沢商工会議所内) ☎ 2922・2196  
 ▼ 商業観光課 ☎ 2998・9155

### 祭 主なイベント

- 鼓笛隊パレード
- 民踊流し・太鼓
- よさこいパレード・体験
- 江戸芸かっぱれ
- サンバカーニバル
- 神輿の練り歩き
- 居ばやし
- 屋台村・バザール
- 農産物直売「とことろざわ市」
- ライブサーカス
- 空手演武



所沢の秋をしめくくるのは、例年20万人以上を集める市民フェスティバル！  
 日10月29日(土)・30日(日)午前10時～午後4時  
 場所 所沢航空記念公園・市民文化センターミューズ  
 ◎雨天決行です。ただし、内容が一部変更・中止になる場合があります。詳細はHP (https://opencity.jp/tokorozawa/pages/gp/tokofes/) をご覧ください。  
 問 市民フェスティバル実行委員会事務局 (地域づくり推進課内) ☎ 2998・9008





平成 29 年度

# 入園申し込み スタート!



29年4月からの幼稚園・保育園・認定こども園・地域型保育事業の入園申し込みに必要な願書・入園のしおりを配布します。  
☎保育幼稚園課 ☎2998 - 9126



市HPで「入園のしおり」と検索!

## 施設の種類の種類

- ▶ 幼稚園…幼児期の教育
- ▶ 保育園…保護者に代わって保育を行う
- ▶ 認定こども園…教育・保育を一体的に行う
- ▶ 地域型保育事業…6～19人の小規模保育

いずれも利用するには市の認定が必要です。年齢や保育の必要性によって、認定は1～3号の3つに分かれ、利用できる施設などが異なります。

子ども・子育て支援新制度に移行していない幼稚園は認定不要だよ!



## 認定区分と利用施設

認定区分	1号	2号	3号
対象年齢	3～5歳		0～2歳
利用時間	朝～昼すぎ	朝～夕方	
利用施設	幼稚園 認定こども園	保育園 認定こども園	保育園 認定こども園 地域型保育事業

- ▶ 1号認定…教育標準時間認定。教育を希望する場合に申請。
- ▶ 2・3号認定…保育認定。保育が必要な場合に申請。対象年齢によって2号と3号に分かれる。

## 2・3号認定の条件

次のいずれかに該当することが条件です。  
▶ 月64時間以上の労働 ▶ 妊娠、出産 ▶ 保護者の疾病、障害 ▶ 親族の介護・看護 ▶ 災害復旧 ▶ 求職活動 ▶ 就学 ▶ 虐待やDVの恐れ ▶ 育児休業中の継続利用



## 利用手続き



スケジュール要チェック!

### 1号認定・認定不要の幼稚園

- ▶ 願書配布…☎場10月15日(土)～/入園希望施設
- ◎時間は各施設にお問い合わせください。所沢第二幼稚園の受け付けは終了しています。募集人数に達しない場合は先着順に同園(荒幡684-3/☎2924-7654)で受け付けます。
- ▶ 願書受付…☎場11月1日(火)～/入園希望施設
- ◎時間は各施設にお問い合わせください。

### 2・3号認定

- ▶ しおり配布…☎場10月3日(月)～(土曜開所施設は10月1日(土)～)
- ☎場①市役所2階保育幼稚園課  
土・日曜日、祝日を除く午前8時30分～午後5時15分
- ②入所希望施設  
開所日の午前8時30分～午後5時
- ▶ 申込書受付…☎場11月1日(火)～11日(金)
- ☎場①市役所2階204会議室  
土・日曜日、祝日を除く午前9時～午後4時
- ②入所希望施設  
開所日の午前8時30分～午後5時
- ◎郵送の場合は、書留郵便で11月11日(金)必着です。



## 高校・大学の 入学準備金

お貸しします!

29年4月から高校、大学などに入学する学生の保護者に入学準備金を貸し付けます。希望する場合は、試験の可否にかかわらず、あらかじめ申請してください。

**保護者の要件** ▶ 2年以上、市内在住 ▶ 市税の滞納がない、または非課税対象者で返還能力がある ▶ 次の要件を満たす保証人がいる

**保証人の要件** ▶ 市税の滞納がない ▶ 独立生計を営む20歳以上 ▶ 後見・保佐開始の審判、破産手続き開始の決定を受けていない ▶ 申請日現在、本制度の借り受け人でない

**貸付上限** ▶ 高校・高専(国公立)…10万円 ▶ 同(私立)…30万円 ▶ 大学など…40万円

☎場10月31日(月)までに必要書類を市役所2階こども支援課 ☎2998 - 9124に直接  
◎所得制限があります。詳細や必要書類は同課、市HP(Q入学準備金)でご確認ください。



## シニア向け 子育て講演会

地域の子育てをサポートしてみませんか? 最近の子育て事情や、子どもと一緒に遊ぶコツをお伝えします!

- ☎場10月28日(金)午前10時～正午
- ☎場保健センター(上安松)
- 対子育て支援に興味のあるシニア世代の方
- 定申し込み先着150人
- テーマ 生活リズムを整えるコツQ&A ～食べて・動いて・よく寝ようのススメ～
- ☎場早稲田大学教授・前橋 明さん
- ☎場10月21日(金)までに保健センター健康づくり支援課 ☎2991 - 1813に電話

ところっこ子育てコラムにも登場!



電子申請はこちらから



### とろざわ親子で楽しむ運動遊び

☎場10月22日(土)午前9時30分～11時

☎場市民体育館

対おむね2～6歳児と保護者

持上履き、下履きを入れる袋、タオル1人1本、飲み物

☎場市役所2階こども支援課 ☎2998・9122

☎場4に直接・電話

### のびのび子育て応援講座

障害特性を理解し、子育ての仕方や接し方などを学びます。

☎場①11月1日(火)・8日(火)、21日(月)午前10時～正午(全3回) ②11月8日(火)午後1時～3時

☎場保健センター(上安松)

対①発達障害のある3歳～小学3年生の保護者②発達障害のある小学4年生～高校3年生の保護者

定申し込み先着①20人②30人

☎場内グループワーク、講演など

☎場6000円

☎場(教材費)

☎場講師

☎場臨心理士

☎場・高山恵子

☎場さん

☎場☎場29

☎場98・9223に電話









第 13 回

# 市長のこんにちはは訪問

地域のつながりの輪を広げたい！  
『ほっとふる柳瀬』



『ほっとふる柳瀬』は、「地域の人たちが力を合わせて助け合って暮らしていこう」という「地域福祉コミュニティ推進事業」をきっかけに、平成19年に立ち上がった地域活動団体です。「やなせ福祉まつり」の企画・運営などを行っています。



空き家を活用した「ほっとふるサロン」は、老若男女が集う地域の憩いの場。週3日、歌声サロン、季節の手料理や絵手紙作りなど多彩な活動が行われています。市長が訪問した8月26日も、おしゃべりや将棋など利用者の皆さんが楽しそうに過ごしていました。「他人の悪口を言わない」というルールのとおり和気あいあいとした雰囲気です。代表者の岡田肇さんは、「小さな団体ですが、地域のつながりという大きな輪を広げていきたい」と話してくれました。

**【市長から】**

柳瀬のつながりや絆は、ボランティアの方々の方々の長年に渡るご尽力のたまものなのですね。利用者の皆さんの笑顔が印象的でした。皆さん、ありがとうございました。

☎市民相談課 ☎ 2998 - 9092

◎市報（9市長室）にも掲載しています。



## ご当地婚姻届ができました！ 埼玉西武ライオンズ コラボレーション婚姻届

ご当地婚姻届の完成を記念して、10月31日(月)までに婚姻届を提出された方にライオンズのクリアファイルを贈呈！

配布開始 10月1日(日)

☎市役所1階市民課、まちづくりセンター、サービスコーナー（所沢駅、狭山ヶ丘、小手指）

◎業務時間外および閉庁日は、市役所1階当直窓口で配布します。通常の婚姻届の配布も行っています。

☎経営企画課 ☎ 2998 - 9027

◎婚姻届の受付と記念品の贈呈は、市民課・当直窓口のみ取り扱いします。



**皆さんの善意（順不同）**  
7月16日～8月15日の受付分です。ありがとうございました。  
【寄付金】総額10,204,700円  
●荻野皓一郎様 ●榎吉田自動車様  
●第15回柳瀬地区親睦チャリティゴルフ会様  
●中央管財様 ●日本民謡孝秀様

**見に来てくださーい！  
みんなで考える市の仕事事業**  
市の政策に対して、市民の視点から公開の場で意見をいただきます。  
☎10月8日(日)午後1時30分～5時15分/市役所8階大会議室  
◎会場に直接お越しください。多数の場合は、立ち見や入場制限をする場合があります。  
☎市民委員による意見発表  
☎経営企画課 ☎ 2998 - 9027

## 所沢の文化を語ろう

### COOL JAPAN FOREST 構想 ところざわ文化創造会議

海外のインターネット上で人気のブログの筆者たちが、自ら取材した所沢の魅力を語り合います。(株)KADOKAWAの角川歴彦会長も、構想への思いを語ります。

☎10月22日(日)午後1時～(午後0時30分開場)  
☎くすのきホール(くすのき台1-11-2/所沢駅から徒歩1分)  
☎先着400人  
◎会場に直接お越しください。  
☎経営企画課 ☎ 2998 - 9027



## 文化芸術シンポジウム

「文化芸術振興ビジョン」の策定に向けて、所沢の文化芸術の未来を市民の皆さんと一緒に考えます。

☎11月12日(日)午後1時～  
☎市民文化センターミュージズ  
☎申し込み先着600人  
☎第1部…建築家・隈研吾さんの基調講演「新たな郊外文化の潮流」  
☎第2部…分科会  
①今、ミュージズに求められるものは？クオリティ・S集客力  
②サブカルチャー VS メインカルチャー  
③若者文化 VS シニア文化  
☎11月11日(日)までに希望する分科会を文化芸術振興課 ☎ 2998 - 9211 ☎ 2998 - 9491 に電話・FAX・電申



**所沢市婚活推進事業  
あなたが主役！  
「フェス婚in航空公園」**  
市民フェスティバルを楽しみながら、所沢航空記念公園を散策。すてきな出会いを見つけてみましょう。  
☎10月29日(日)午前10時～  
☎集合場所 市役所7階研修室  
☎25～40歳の男女各16人(応募状況に合わせて調整)  
☎自己紹介、ミニゲーム、フェスティバル散策、フリートーク  
☎1,000円(軽食代を含む)  
☎10月13日(日)までに経営企画課 ☎ 2998 - 9027 に電話・電申

## 親子で楽しむ音楽劇 「笑顔の花をさがしにいこう ところんとたねくんの大冒険」

☎10月15日(日)午後3時(午後2時30分開場)  
☎場所 所沢まちづくりセンター  
☎申し込み先着300人  
◎小学生以下は、保護者の同伴が必要です。  
☎大人…500円  
☎小学生以下…無料  
☎10月1日(日)から電申

申し込みはこちらから！



▲所沢市観光大使 JAY'S GARDEN (ジェイズガーデン)がお届けします



グランプリの投票期間は10月24日(月)まで  
応援よろしくお祈いします！

投票もよろしくね！  
西日本初進出!!

ゆるキャラ界の人気ナンバーワンを決める、「ゆるキャラ®グランプリ 2016 in 笑顔のえひめ」にところんが出場！

☎11月5日(日)・6日(月)午前9時～午後4時  
☎場 愛媛県松山市城山公園  
☎商業観光課 ☎ 2998 - 9155



# お知らせ

## 台風10号等災害の義援金箱を設置

10月31日(月)まで市役所1階総合案内に設置します。ご協力をお願いします。

☎ 福祉総務課 ☎ 2998・9113

## 国民健康保険証(桃色)を郵送

新しい保険証が届いていない場合は、ご連絡ください。旧保険証(灰色)は、個人情報に留意して廃棄するか、市役所1階国民健康保険課まちづくりセンター(並木を除く)に返却してください。

☎ 国民健康保険課 ☎ 2998・9131

## 臨時福祉給付金 申請受付中

申請書が届いた方は12月28日(木)までに郵送で申請してください。

☎ 臨時福祉給付金専用ダイヤル ☎ 0120・8500・2726

## 老齢年金の請求

老齢基礎年金や老齢厚生年金の支給年齢を迎える方に、日本年金機構から通知が郵送されます。老齢年金の請求手続きができるのは支給開始

年の誕生日前日以降です。

### ◆ 郵送時期と郵送物

① 支給開始年齢(男性61歳、女性60歳)になる方…支給開始年齢になる月の3か月前に年金請求書または老齢年金のお知らせが郵送されます。

② 65歳になる方…65歳になる月の3か月前に年金請求書が郵送されます。

③ 65歳前に厚生年金を受給中の方は65歳の誕生日に基礎年金部分の年金請求書が郵送されます。

☎ 所沢年金事務所 ☎ 2998・0170

## 重度心身障害児等医療費助成制度

☎ 次のいずれかに該当する方

① 身体障害者手帳1〜3級②療育手帳A、B③一定の障害があり埼玉県後期高齢者医療広域連合の認定を受けた一定の障害

④ 65歳以上で新たに重度障害者となった方は、助成対象外です。

☎ 障害福祉課 ☎ 2998・9116

## 骨髄移植ドナー助成金を交付

☎ 次の全てを満たす方

① 日本骨髄バンクが実施する骨髄バンク事業で、骨髄・末梢血幹細胞を提供した②提供時に市内在住③他の助成金などの交付(ドナー休暇を含む)を受けていない

助成額 提供に要した日数に対し、1日2万円(1回の提供につき7日を上限)

☎ 提供完了日から90日以内に、市役所1階保健医療課 ☎ 2998・9385、市 ☎ (骨髄移植)で配布の申請書を同課に提出

## 東西連絡道路用地返還に伴う条件工事を開始

所沢通信基地を東西に貫く連絡道路

路用地の返還が日米合同委員会で合意され、今年度から返還条件である基地内の道路整備に着手します。詳細は、市 ☎ (東西道路)をご覧ください。

☎ 基地対策室 ☎ 2998・9033

## 施設外壁改修工事

工事中も通常どおり業務を行っています。

☎ 市庁舎北側改修工事 ☎ 平成28年10月〜29年3月

☎ 管財課 ☎ 2998・9053

## 斎場外壁改修工事

☎ 平成28年9月〜29年2月 ☎ 市民課 ☎ 2998・9087

## 新所沢東地域包括支援センター移転

☎ 松葉町11-1 マルハビル5階 ☎ 2968・8899

☎ FAX ☎ 2968・7789

## 新所沢東まちづくりセンター

☎ 空調工事による休館・一時閉鎖 ☎ ①公民館(休館) ☎ 平成28年10月3日(月)〜29年1月31日(木)

☎ ②窓口サービス(一時閉鎖) ☎ 10月3日(月)〜11月7日(月)

☎ 同センター ☎ ① ☎ 2943・0909

☎ ② ☎ 2943・0945

## 松井まちづくりセンター

☎ 空調工事による一時閉鎖 ☎ 窓 ☎ サービス(一時閉鎖) ☎ 10月17日(月)〜11月16日(水)

☎ ③公民館は通常どおり利用できます。 ☎ 同センター ☎ 2994・1221

## 今からでも加入可能! 交通災害共済

10月1日(日)以降に加入の場合、28年度分の会費が半額になります。国内で発生した人身事故が対象です。☎ 詳細はお問い合わせください。 ☎ 所沢市に住民登録をしている方 ☎ 大人:3000円 ☎ 中学生以下:1500円

☎ 共済期間 申込日〜29年3月31日(金)

甲会費を添えて、市役所6階交通安全課、まちづくりセンターに直接

☎ 同課 ☎ 2998・9140

## 平成29・30年度物品などの入札参加資格審査の申請受付

☎ 11月14日(月)〜25日(金)

☎ 詳細は申請の手引きをご覧ください。市役所4階契約課、市 ☎ (物品等入札)で入手できます。

☎ 契約課 ☎ 2998・9058

## 特別養護老人ホーム開設

平成28年11月から新たに特別養護老人ホームが開設します。利用相談は、直接運営法人にお問い合わせください。

☎ 特別養護老人ホームベテラン館 ☎ 場下富1011-1

☎ 定入所:80人 ☎ 短期入所:20人 ☎ 運営法人 輝陽樹会 ☎ 2946・9522

## 10月の宅地内水漏れ修繕当番店

☎ 24時間対応しています。当番店に直接ご連絡ください。

日	当番店	電話番号
1日(出)	(株)貫井産業	2993-0110
2日(日)	(株)槽谷設備工業所	昼2923-8888 夜2923-8349
8日(出)	(株)金子設備工業	2944-0515
9日(日)	(株)楽々(らくらく)	2923-4900
10日(祝)	(有)松本設備工業所	2922-5911
15日(出)	(有)本田技管	2948-1300
16日(日)	(有)石和設備工業	2993-8108
22日(出)	(有)平塚設備工業	2923-5778
23日(日)	(有)兼六工業	2922-1877
29日(出)	(株)協立管工	2948-5515
30日(日)	(有)伏見設備工業	2948-3328

☎ 上下水道部(夜間・休日)は警備員対応 ☎ 2921・1100 ☎ FAX 2921・1091

## 中小企業者の連携に補助金交付

☎ 地域資源活用・ものづくり ☎ 総合支援補助金 ☎ 次の全てを満たす中小企業者 ☎ 製造業または農業を営む ☎ 連携

事業者の代表者 ☎ 市内在住の個人または市内に本店がある法人 ☎ 必要な許可を取得している(見込み含む) ☎ 対象事業 ①産業財産権取得事業 ②販路開拓事業 ③新製品・技術・サービス開発事業 ④人財育成事業

☎ 詳細は市 ☎ (ものづくり)をご覧ください。

## 平成29年版埼玉県民手帳を頒布

☎ 10月18日(火)〜12月16日(金)

☎ 市役所1階市政情報センター、まちづくりセンター(並木を除く) ☎ 価格 5000円(税込) ☎ サイズ 145x95 ☎ 文書行政課 ☎ 2998・9043

## 住宅用火災警報器を必ず設置!

☎ 全ての住宅に住宅用火災警報器の設置が義務付けられています。寝室には必ず設置してください。警報器は簡単に取り付け可能です。

☎ 入手方法 家電販売店、ホームセンターなどで購入 ☎ 所沢中央消防署予防指導課 ☎ 2929・9133

## エコファミリー大賞締め切り迫る!

☎ 応募期限 10月31日(月) ☎ 今年度のオータムジャンボ宝くじは、1等・前後賞合わせて5億円! ☎ 発売期限 10月14日(金) ☎ 埼玉県市町村振興協会 ☎ 048・822・5004

## 警察からのお知らせ

☎ 郵便局を装った自動音声の電話があったら要注意! 郵便局からの音声ガイダンスは絶対ではありません。 ☎ 所沢警察署 ☎ 2996・0110

## 平成28年度オータムジャンボ宝くじ

☎ 今年度のオータムジャンボ宝くじは、1等・前後賞合わせて5億円! ☎ 発売期限 10月14日(金) ☎ 埼玉県市町村振興協会 ☎ 048・822・5004

## 浄化槽の法定検査はお済みですか?

☎ 浄化槽は年1回の法定検査(浄化槽の機能が発揮されているかの確認検査)が義務付けられています。 ☎ 5000円(10人槽以下の家庭用浄化槽) ☎ 埼玉県環境検査研究協会 ☎ 048・649・5151

## 環境政策課

☎ 2998・9133

毎月第2・4土曜午前 **10月8日(土)・22日(土)** 午前8時30分〜午後0時30分

### 休日開庁

☎ 場 市役所・まちづくりセンター(並木・新所沢東を除く) ☎ ③松井まちづくりセンターは施設内の空調工事のため、10月22日(土)は行いません。

取り扱い業務	問い合わせ
転入・転出・転居などの手続き、印鑑登録、住民票や戸籍などの証明書	市役所1階市民課 ☎ 2998 - 9087
国民年金の手続き	同1階市民課 国民年金担当 ☎ 2998 - 9095
国民健康保険の手続き	同1階国民健康保険課 ☎ 2998 - 9131
後期高齢者医療制度の相談※	同1階国民健康保険課 後期高齢者医療担当 ☎ 2998 - 9218
課税・非課税証明書、納税証明書	市民税課(同1階特設窓口) ☎ 2998 - 9064
市税・国民健康保険税の納付	収税課(同1階特設窓口) ☎ 2998 - 9073
納税相談※	☎ 2998 - 9073

まちづくりセンターでは※はできません。業務の詳細は、事前にご確認ください。



# 台風による被災者向け情報

## 台風被災者総合相談窓口

月～金曜日午前8時30分～午後5時15分  
(土・日曜日、祝日除く)  
場市役所4階危機管理課 ☎ 2998 - 9399

## 床上浸水被害者に罹災見舞金などを支給

住居が床上浸水した世帯主の方は、罹災見舞金などの支給対象になる場合があります。手続きについては福祉総務課にお問い合わせください。

場市役所1階福祉総務課 ☎ 2998 - 9113

## 被災証明書、罹災証明書の発行

用途により必要な証明書が異なります。事前に参加している保険会社などにお問い合わせください。

◆罹災証明書の発行  
建物の被害に対して発行します。発行には、資産税課に申請後、職員による現地確認が必要です。

場市役所2階資産税課 ☎ 2998 - 9068 に直接・電話

◆被災証明書の発行  
家具や家財などの建物被害以外の被害を証明します。発行には危機管理課に申請が必要です。

場市役所4階危機管理課 ☎ 2998 - 9399 に直接

### 来庁時の持ち物 (共通)

- ①身分証明書②印鑑
- ③被災状況が確認できるもの (写真・図面など)
- ◎代理人の場合、委任状が必要です。委任状、申請書は各担当課、市 ☎ (Q被災証明書または罹災証明書) で入手できます。

## 中小企業向け災害復興資金融資制度

中小企業対象の融資制度です。復興資金が必要な場合にご活用ください。詳細はお問い合わせください。

場市役所別館産業振興課 ☎ 2998 - 9157



# 開催

### 障害者更生相談

場10月24日(月)～11月8日(火)午前9時～午後4時30分

場市役所2階201会議室

場平成29年3月に特別支援学校を卒業見込み、または在宅の方で、障害者施設通所を希望する方

場10月14日(金)までに市役所1階障害福祉課 ☎ 2998・9116 場2998・1147 に電話・FAX

### 特設行政相談

場10月14日(金)午前10時～午後3時30分 (受付)

場市役所1階市民ホール

場行政機関への苦情、要望の相談

場市民相談課 ☎ 2998・9092

### 司法書士無料相談会&ミニ講座

場10月12日(水)午前10時～午後3時30分 (受付)

◎会場に直接お越しください。

場相談：市役所1階市民ホール

場講座：市役所2階202会議室

場相談：書類作成、成年後見、多重債務など

場相談：遺言の知識

### 保護司による非行などの相談

場10月21日(金)午前10時～午後4時

場所沢地区更生保護サポートセンター (旧市庁舎)

場青少年の非行などに悩む方、保護者、本人

場同センター ☎ 2926・1223

### 社会保険労務士による相談会

場10月21日(金)午後4時～8時 (最終相談：午後7時～1人50分)

場市役所別館相談室

場勤労者、事業主、人事担当者など

場申し込み先着4人

場賃金、解雇、就業など

場産業振興課 ☎ 2998・9157 に電話

場2998・9157 に電話

### 労働相談

場10月25日(火)午前10時～11時30分 (受付)

場労働相談

場労働相談

場労働相談

場労働相談

場労働相談

場労働相談

場労働相談

場労働相談

場労働相談

場労働相談

場労働相談

場労働相談

場労働相談

場労働相談

場労働相談

場労働相談

場労働相談

場労働相談

場労働相談

場労働相談

場労働相談

場労働相談

場労働相談

場労働相談

場労働相談

場労働相談

場労働相談

◎先着順にお受けします。

場市役所1階市民相談課

場労働・雇用問題、年金などの相談

場市民相談課 ☎ 2998・9092

### 建築業者による住宅増改築等相談

場10月11日(火)午後1時～3時30分 (受付)

場市役所1階市民ホール

場先着順に相談をお受けします。

場リフォーム時の注意点など

場市民相談課 ☎ 2998・9092

### 違反建築なくそう運動法令等説明会

場10月19日(水)午後2時～4時

場富士見市民文化会館キラリふじみ (東武東上線鶴瀬駅から徒歩15分)

場建築相談、法令説明など

場建築指導課 ☎ 2998・9180

### 不動産取引無料相談会

場10月13日(木)午前10時～午後3時30分 (受付)

場先着順にお受けします。

場市役所1階市民ホール

場不動産の契約、取引、賃貸借など

場市民相談課 ☎ 2998・9092

### 所沢でビジネス！ 開業・創業を応援します

場10月22日(土)午前9時30分～正午

場市役所別館相談室

場創業を考えている方、創業後間もない方

場申し込み先着20人

場ビジネスプランと資金計画の作成

場マーケティング基礎

場専門相談員による創業相談会

場10月26日(水)午前9時30分～午後4時40分

場市役所別館会議室

場創業を考えている方、創業後間もない方

場申し込み先着5人

場新規創業ビジネスプランコンペ

場新規性・独自性・事業可能性のあるビジネスプランを大募集！表彰(優秀賞30万円)もあります。

場詳細は市 ☎ (Qコンペのご案内) をご覧ください。

場申込期限 ①10月19日(水)②10月24日(月)③平成29年1月10日(火)

場市役所別館産業振興課 ☎ 2998・9157 に直接・電話

場8・9157 に直接・電話

### 就職支援を行う セカンドキャリアセンター所沢

場1時～4時

場月～水曜日：西部地域振興センター (並木) 木・金曜日：ライク所沢 (花園)

場就職を希望する方

場若者向け就職支援セミナー

場10月14日(金)午後2時～4時

場市役所5階502会議室

場40歳未満の求職者

場申し込み先着30人

場仕事探しのための自己理解と労働マーケット理解

場女性向け就職支援セミナー

場10月21日(金)午後2時～4時

場市役所5階501会議室

場仕事と家庭を両立したい女性

場申し込み先着30人

場

場

場

場

場

場

場

場

場

場

場

場

場

場

場

場

場

場

## ほっとメールで防災情報入手



防災情報などをメールでお届けする、ところざわほっとメールにぜひご登録ください！  
現在、防災情報以外にも、防犯、光化学スモッグ、イベント・講座、人材募集情報など17カテゴリを配信中です。希望のカテゴリが選択できるので、自分に必要な情報が入手できます。  
登録方法 hotmail@tokorozawa-hotmail.jpに空メール  
◎登録メールが返信されない場合は「info@tokorozawa.hotmail.jp」を指定受信登録してください。  
場広報課 ☎ 2998 - 9024



### 埼玉労働セミナー

場①労働契約の基礎知識：10月18日(火)労働条件のルール：10月21日(金)③有期・パート・派遣労働の留意点：10月26日(火)④各種保険と年金制度の基礎知識：10月28日(金)

場各回ごとの申し込みも可能です。

場市役所7階研修室

場勤労者、事業主、求職者など

場各回申し込み先着50人

場産業振興課 ☎ 2998・9157 に電話・電話

場7に電話・電話

### 祝 銅メダル！ 島川選手おめでとう



市内在住の島川慎一選手がリオパラリンピック・ウィルチェアラグビーで銅メダルを獲得されました。おめでとうございます！  
場経営企画課 ☎ 2998・9027



## とろざわ ロケ地の旅 ⑥

やっぱり、かっこいい～！  
憧れの仮面ライダー



毎週日曜日午前8時から放送中のテレビ朝日（5チャンネル）『仮面ライダーエグゼイド』が、とろざわに来てくれたよ～！

市内西部地区にある深い森での撮影に、ボクのテンションはUP↑UP↑撮影前には、監督さんとスタッフさんがボクと遊んでくれて、すご～く楽しい現場になったんだ。

でも、実際に撮影が始まると、みんな真剣な顔つきでアクション撮影をしていたよ。やっぱりプロのスタッフさんは切り替えが早い！仮面ライダーに会えて、僕もかっこよくなりたいと思っちゃった（笑）



たくさんの機材に囲まれた撮影現場！スタッフさんとも仲良しに♪

みんなもテレビを観て、仮面ライダーを応援してね！！

所沢市ロケーションサービス(商業観光課内)  
☎ 2998 - 9155

◆エキストラ&ロケ物件を大募集！  
市庁舎（Qロケーションサービス）にある申請書を商業観光課にご提出ください。

### とろざわ 出没情報

- ▶とろざわまつり/民謡流し、サンバカーニバル、元町コミュニティ広場 10月9日(日)午前10時～午後7時
- ▶こてさしハロウィーン/小手指駅～ルポパルク緑地（西友小手指店横） 10月23日(日)午前10時～午後2時30分
- ▶早稲田大学所沢キャンパス祭/同キャンパス 100号館屋台前 10月30日(日)午前10時～午後5時

### 11月6日(日)は秋の環境美化の日

居住地周辺のごみを拾い分別し、指定集積所に出してください。市の収集車などが、午前10時から回収します。

留意事項 ▼当日集められるプラスチックごみ（ペットボトル含む）は、汚れているため、当日に限り、破砕ごみ類として分別▼家庭や事業所のごみ出しは禁止▼自治会・町内会で一斉活動ができない場合は、別日に実施可能

問 生活環境課 ☎ 29998・9370

### 市民活動支援講座 クラウドファンディングに挑戦！

11月12日(土)午後1時30分～3時30分

場 新所沢コミュニティセンター

対 市内在住・在勤・在学の方

定 申し込み先着30人

内 やりたいことを実現するための新しい資金調達方法

問 市民活動支援センター

☎ 29968・8391に電話

### 採れたて農産物直売「とろざわ市」

場 ところざわまつり (10月9日)

場 元町コミュニティ広場 (10月11日)

場 市役所別館前 (10月16日)

場 1時～6時/元町コミュニティ広場

場 1時～6時/元町コミュニティ広場

場 2998・9158

場 2998・9158

場 2998・9158

場 2998・9158

場 2998・9158

場 2998・9158

場 2998・9158

場 2998・9158

場 2998・9158

場 2998・9158

場 2998・9158

場 2998・9158

場 2998・9158

場 2998・9158

場 2998・9158

場 2998・9158

場 2998・9158

場 2998・9158

場 2998・9158

場 2998・9158

場 2998・9158

場 2998・9158

場 2998・9158

場 2998・9158

場 2998・9158

場 2998・9158

場 2998・9158

場 2998・9158

場 2998・9158

場 2998・9158

場 2998・9158

場 2998・9158

場 2998・9158

場 2998・9158

場 2998・9158

場 2998・9158

場 2998・9158

場 2998・9158

場 2998・9158

場 2998・9158

場 2998・9158

場 2998・9158

場 2998・9158

場 2998・9158

場 2998・9158

場 2998・9158

今城内科クリニック院長・今城俊浩さん

問 新所沢地域包括支援センター

☎ 29990・2582

場 10月25日(火)午後1時30分～(午後1時～受付)

場 10月25日(火)午後1時30分～(午後1時～受付)

場 10月25日(火)午後1時30分～(午後1時～受付)

場 10月25日(火)午後1時30分～(午後1時～受付)

場 10月25日(火)午後1時30分～(午後1時～受付)

場 10月25日(火)午後1時30分～(午後1時～受付)

場 10月25日(火)午後1時30分～(午後1時～受付)

場 10月25日(火)午後1時30分～(午後1時～受付)

場 10月25日(火)午後1時30分～(午後1時～受付)

場 10月25日(火)午後1時30分～(午後1時～受付)

場 10月25日(火)午後1時30分～(午後1時～受付)

場 10月25日(火)午後1時30分～(午後1時～受付)

場 10月25日(火)午後1時30分～(午後1時～受付)

場 10月25日(火)午後1時30分～(午後1時～受付)

場 10月25日(火)午後1時30分～(午後1時～受付)

場 10月25日(火)午後1時30分～(午後1時～受付)

場 10月25日(火)午後1時30分～(午後1時～受付)

場 10月25日(火)午後1時30分～(午後1時～受付)

場 10月25日(火)午後1時30分～(午後1時～受付)

場 10月25日(火)午後1時30分～(午後1時～受付)

場 10月25日(火)午後1時30分～(午後1時～受付)

場 10月25日(火)午後1時30分～(午後1時～受付)

場 10月25日(火)午後1時30分～(午後1時～受付)

場 10月25日(火)午後1時30分～(午後1時～受付)

場 10月25日(火)午後1時30分～(午後1時～受付)

場 10月25日(火)午後1時30分～(午後1時～受付)

場 10月25日(火)午後1時30分～(午後1時～受付)

場 10月25日(火)午後1時30分～(午後1時～受付)

場 10月25日(火)午後1時30分～(午後1時～受付)

場 10月25日(火)午後1時30分～(午後1時～受付)

場 10月25日(火)午後1時30分～(午後1時～受付)

場 10月25日(火)午後1時30分～(午後1時～受付)

場 10月25日(火)午後1時30分～(午後1時～受付)

場 10月25日(火)午後1時30分～(午後1時～受付)

場 10月25日(火)午後1時30分～(午後1時～受付)

場 10月25日(火)午後1時30分～(午後1時～受付)

場 10月25日(火)午後1時30分～(午後1時～受付)

場 10月25日(火)午後1時30分～(午後1時～受付)

場 10月25日(火)午後1時30分～(午後1時～受付)

場 10月25日(火)午後1時30分～(午後1時～受付)

場 10月25日(火)午後1時30分～(午後1時～受付)

場 10月25日(火)午後1時30分～(午後1時～受付)

場 10月25日(火)午後1時30分～(午後1時～受付)

場 10月25日(火)午後1時30分～(午後1時～受付)

場 10月25日(火)午後1時30分～(午後1時～受付)

場 10月25日(火)午後1時30分～(午後1時～受付)

場 10月25日(火)午後1時30分～(午後1時～受付)

場 10月25日(火)午後1時30分～(午後1時～受付)

場 10月25日(火)午後1時30分～(午後1時～受付)

問 筋力アップのための体操、認知症予防の講話など(全8回)

問 10月7日(金)までの月々金曜日午前10時～午後5時に施設 ☎ 03・5543・1888に電話

問 高齢者支援課 ☎ 2998・9120

問 2998・9120

問 2998・9120

問 2998・9120

問 2998・9120

問 2998・9120

問 2998・9120

問 2998・9120

問 2998・9120

問 2998・9120

問 2998・9120

問 2998・9120

問 2998・9120

問 2998・9120

問 2998・9120

問 2998・9120

問 2998・9120

問 2998・9120

問 2998・9120

問 2998・9120

問 2998・9120

問 2998・9120

問 2998・9120

問 2998・9120

問 2998・9120

問 2998・9120

問 2998・9120

問 2998・9120

問 2998・9120

問 2998・9120

問 2998・9120

問 2998・9120

問 2998・9120

問 2998・9120

問 2998・9120

問 2998・9120

問 2998・9120

問 2998・9120

問 2998・9120

問 2998・9120

問 2998・9120

問 2998・9120

問 2998・9120

問 2998・9120

問 2998・9120

問 2998・9120

問 2998・9120

問 2998・9120

問 2998・9120

問 2998・9120

### 10月児童館へ行こう

市庁舎(Q児童館)でも案内しています。

館名	電話番号	行事名/開催日時
ひばり	2926-8669	みんなでハロウィン 10月24日(月)午後3時30分～
こばと	2924-3065	ドッジボール大会 10月6日(木)午後4時～小学生
つばめ	2922-0410	つばめ広場 10月5日(水)午前9時30分～11時30分 乳幼児と保護者
つばき	2923-6155	ハロウィン 10月27日(木)午前10時30分～11時15分 乳幼児と保護者
すみれ	2949-3826	すみれまつり 10月22日(土)午後1時30分～
さくら	2998-5912	卓球教室 10月29日(土)午前10時30分～
わかば	2948-3222	すくすくベビー 1歳児 10月17日(月)午前10時30分～11時30分 1歳児と保護者 栄養士講話
まつば	2995-0995	ハロウィン 10月28日(金)①午前10時30分～②午後3時～ ①乳幼児と保護者②幼児～小学生
みどり	2928-8414	将棋ひろば 10月14日(金)午後4時～5時 小学生以上 ※要申込
やなぎ	2944-8819	あきまつり 10月29日(土)午後1時30分～3時45分 乳幼児・小学生と保護者
ひかり	2996-3995	おひさまベビー 10月25日(火)午前10時30分～1歳児

電気設備点検のため、10月29日(土)30日(日)は臨時休館します。

### 農業後継者とふれあおう

11月5日(土)午前11時～12時 場 カルチャーパーク(牛沼) 問 農業後継者と交流したい25～40歳の独身女性 定 15人(抽選) 内 市内採れたて野菜を使ったバーベキュー 費 2千円

◎詳細は市庁舎(Q農業後継者)をご覧ください。

問 10月14日(金)までに農業後継者対策連絡会事務局(農業振興課内) ☎ 29998・9158に電話・電 申

問 29998・9146

問 29998・9146

問 29998・9146

問 29998・9146

問 29998・9146

問 29998・9146

問 29998・9146

問 29998・9146

問 29998・9146

問 29998・9146

問 29998・9146

問 29998・9146

問 29998・9146

問 29998・9146

問 29998・9146

問 29998・9146

問 29998・9146

問 29998・9146

問 29998・9146

問 29998・9146

### クイズ ①

○イオニア精神を今に伝える小野家住宅 ヒント・3面 応募方法は15面



# 目指せ!“幸”齢化②

高齢者支援課 ☎2998-9120

## 高齢者が健康でいるためのコツって？



私たち高齢者が健康に暮らしていくためのコツを教えてください！

転倒による怪我や病気が原因で、介護が必要になってしまう高齢者も多くいます。介護状態になるのを防ぐためには、日々の生活の中で意識的に体を動かすことが大切です。所沢には、オリジナルの健康体操「とこちゃん体操」もありますし、介護予防体操を行う自主サークルも数多く活動しています。本号の10面にも、市のいきいき健康体操教室のお知らせを掲載しています。まずは参加して、体を動かすことに慣れていきましょう！



定期的に体を動かすことが健康でいるためのコツなのね！

次号は「高齢者が活躍できる地域の活動って？」

### 男女共同参画講演会 人生案内に見る男と女の生き方

日 11月13日(日)午後2時〜4時  
場 東京家政大学狭山キャンパス(稲荷山公園駅から徒歩3分)  
定 申し込み先着330人

講 東京家政大学女性未来研究所所長・樋口恵子さん

申 10月14日(金)〜11月9日(水)に男女共同参画推進センターふらっと ☎2921・2220 ☎2921・2270(木曜・祝日除く)に電話・FAX  
保 育の予約は10月31日(月)までです。

### 入間郡市人権フェスティバル

日 11月11日(金)正午〜午後3時20分  
場 入間市市民会館(入間市駅から徒歩18分)

内 ミニコンサート、講演、朗読など  
人 権推進室 ☎2998・9150

### 犬の飼い方教室

日 10月19日(水)午後1時30分〜3時  
場 生涯学習推進センター  
対 犬の全てを満たす犬  
狂 犬病予防注射済み  
避 妊去勢手術済み  
体 重20kg以下

◎攻撃性の高い犬はご遠慮ください。  
定 犬同伴：申し込み先着5人  
犬 同伴なし：申し込み先着15人

### 狭山丘陵いきもふれあいの里 センターのイベント

①里山体験講座  
《郷土食『とび』を作るの！》  
日 10月15日(土)午前10時〜午後2時30分  
対 小学生〜大人(小学生は保護者と参加)  
定 申し込み先着20人  
持 昼食、飲み物、エプロン  
費 400円

②定例ガイドウォーク  
日 10月1日(出)・2日(日)午後1時30分〜2時30分  
集 合 ①②同センター(下山口駅から徒歩15分)  
日 10月の休館日 3日(月)、11日(火)、17日(月)、24日(月)、31日(月)  
申 10月1日(出)から①同センター ☎2939・9412に電話②当日受け付け

### ユニバーサルファッション 職業訓練講座

日 平成28年12月2日(金)〜29年2月28日(火) 浜西ファッションアカデミー ☎2924・0611/緑町1・19・15  
対 次の全てを満たす方  
ハ ローワークで求職中  
訓 練開始日に就職していない  
訓 練開始日の1年以内に公共職業訓練を受講していない

定 15人(うち5人は託児あり)  
費 13,367円(教材費)  
申 10月17日(月)〜25日(火)にハローワークで職業相談を受け、願書を提出  
職 業能力開発センター ☎048・651・3122に提出

### 同行援護従事者養成研修

日 11月12日(出)・15日(火)・22日(火) 全3日 / 旧市庁舎(宮本町)  
対 市内で同行援護従事者として従事を希望する方  
定 申し込み先着30人  
内 重度視覚障害者の介助などに必要な知識・技能を有する同行援護従事者の養成  
費 5千円(別途教材費あり)  
申 10月21日(金)までに申込書を所沢

### 介護職就労支援イベント

①シニア世代介護チャレンジミニセミナー  
日 10月20日(水)午後1時30分〜3時30分 / 市民文化センターミューズ  
対 介護職未経験の60歳以上で就業希望者  
②潜在介護職員再就職支援研修  
日 10月24日(月)・25日(火)  
場 ファインケア医療学院所沢校(くすのき台3・4・4)  
対 介護有資格者  
◎県が㈱シグマスタッフに事業を委託しています。  
同 社大宮支店 ☎048・782・5173(土・日曜日除く午前9時〜午後6時)

### 救命講習

①普通救命講習Ⅰ  
日 11月12日(土)午前9時〜正午  
場 所沢東消防署(上安松)  
定 申し込み先着20人

### 音訳ボランティア初級養成講習

日 平成28年10月25日〜29年2月21日の毎週火曜日(全15回/12月27日、1月3日・10日除く) 午前10時〜正午 / 旧市庁舎(宮本町)  
◎1月以降はご自宅と福祉の未来館(泉町)です。  
対 市内在住の18歳以上で、パソコンで文字入力ができる方  
費 864円(教材費)  
事 前説明会 10月11日(火)午前10時〜 / 旧市庁舎(宮本町)  
申 10月13日(木)までに申込書を所沢市社会福祉協議会手話通訳・要約筆記派遣事務所 ☎2939・5064に提出

## 求 自慢したい！ 所沢の魅力情報



自慢のお店や景色、所沢の通な情報などを大募集！あなたのオススメが広報紙に載るチャンス♪  
応募方法 ①住所②氏名③年齢④電話番号⑤オススメ情報&エピソードを、広報課にメール・郵送  
✉ hiroba@city.tokorozawa.lg.jp  
〒 359-8501 広報課  
◎他薦限定。投稿者にお話を伺う場合があります。  
☎ 広報課 ☎2998-9024

抽選でひばりちゃん缶バッジをプレゼント！

### 防火管理講習

①甲種防火管理新規講習  
日 11月16日(水)午前9時〜午後5時  
・17日(木)午前9時30分〜午後3時30分 / 所沢中央消防署(けやき台)  
定 申し込み先着100人  
場 所沢中央消防署予防指導課  
☎2929・9133

### クイズ②

親子で楽しむ音楽劇を行う所沢市観光大使は？  
ジェイズガーオン  
ヒント・7面  
応募方法は15面



# 募集

### 保健師・助産師(助手/登録制)を募集

保健師または助産師免許を有する方

### 保健師(臨時職員)を募集

保健師免許・普通自動車運転免許を有する方

場保健センター(上安松)

定①若千名②1人

①成人・母子健康相談、乳幼児健康など②精神保健の窓口、相談

日①月～金曜日午前8時30分～午後5時(応相談)②月～金曜日午前9時～午後5時

勤務開始日 ①応相談②11月1日(火)

申請①保健センター健康づくり支援課②2991・1813に電話③10月14日(金)までに同健康管理課④2991・1811に直接

### 外来看護師(臨時職員)を募集

修正・准看護師免許を有し、看護業務経験がある方

定若千名

内外来看護

申請市民医療センター②2992・1151に電話

2階市民税課②2998・9006  
4に直接・郵送

### 第3学校給食センターの運転手(臨時職員)を募集

普通自動車運転免許を有する18歳以上64歳以下の方

定1人

①配送(マニュアルのロングボディコンテナ車)、給食業務の補助

②月～金曜日午前8時30分～午後3時30分

時給 930円

申請10月11日(火)までに履歴書(写真貼付)、運転免許証の写しを市役所6階保健給食課②2998・9249に直接

### 発掘調査等屋外作業員を募集

昭和26年4月2日以降生まれの方10人程度

①埋蔵文化財の発掘調査など

②月～金曜日(月12～20日程度)

③期間 平成28年11月～29年2月

④埋蔵文化財調査センター(北野)、市内発掘調査現場

申請10月7日(金)までに履歴書(写真貼付)を同センター②2947・0012に直接

### 交通指導員を募集(報酬あり)

市内在住で65歳未満の方

定若狭小学校区:1人 中富小学校区:1人

①立哨指導(朝1時間、夕2時間程度、交通安全教室など)

採用予定日 11月1日(火)

申請10月11日(火)までに市役所6階交通安全課②2998・9140に直接

### 介護相談員(ボランティア)を募集

①市内在住②普通自動車運転免許を所持③平成28年12月1日現在65歳未満④介護サービス提供事業所に従事していない

⑤月2～3回の訪問相談(市内の特別養護老人ホーム)施設との意見交換、研修会、活動報告など

謝礼 月額8千円

申請10月28日(金)までに応募用紙と履歴書(写真貼付)を市役所1階介護保険課②2998・9420に直接

①応募用紙は同課、市庁(介護相談員)で入手できます。

### (仮称)障害者差別解消条例検討委員会を募集

市内在住・在勤・在学の18歳以上2人程度

①応募多数の場合は選考を行います

②条例制定に向けた議論(平成28年11月～29年7月まで5回程度)

申請募集要項を閲覧の上、10月21日(金)までに障害福祉課②2998・9116に提出

①募集要項は、同課、まちづくりセンター、市庁(差別解消)で入手できます。

### 地域包括支援センターの運営法人を再募集

①二ヶ島第2地域包括支援センターの平成29・30年度運営法人

②応募には10月7日(金)開催の説明会への参加が必要です。詳細は市庁

(地域包括支援センター)をご覧ください。

高齢者支援課②2998・9120

### 市有地の売り払いを行います

所在地 山口1000・52

地目 宅地

公簿地積 293.26㎡

用途地域 第一種低層住居専用地域

最低価格 1,653万円

入札日 11月11日(金)

申請10月31日(月)～11月4日(金)までに上下水道部財務課②2921・1087に直接

### 広告掲載事業者を募集

平成29年3月に全戸配布する冊子に広告を掲載しませんか?

冊子 ①健康ガイドとろざわ②家庭の資源とごみの分け方・出し方

発行部数 ①17万5千部②20万部

募集枠数 ①10②25

掲載料 ①4万円②2万円

広告規格 いずれも4色刷りで①50mm×90mm②50mm×45mm

申請10月31日(月)までに申込書を①市役所1階保健医療課②2998・9385②市役所5階資源循環推進課②2998・9146に提出

③いずれも申請書は同課、市庁(有料広告)で入手できます。

### 障害者作品展の作品を募集

市内在住・在勤・在学の障害児者

①絵画・写真・書道:手法自由、額装・軸装または台紙に貼付

②手工芸:手法自由、手で運べる大きさ

留意事項 ①自作で過去に本作品展に未出品

②1人1作品まで

③障害児者同士の合作可

④応募多数の場合は抽選

申請10月31日(月)までに応募用紙を〒359・8501市役所1階



障害福祉課②2998・9116  
FAX 2998・1147 FAX 2998・1147  
city.tkorozawa.l.jpに直接・FAX・郵送(用紙のみ)・メール

①応募用紙は同課、まちづくりセンター、保健センター、所沢市社会福祉協議会、所沢サン・アビリティーズ、市庁(障害者作品展)で入手できます。

### 国際交流フォーラム 異文化紹介への参加者募集

平成29年3月19日(日)午後1時

場市役所1階市民ホール

①世界各国の歌・踊り・パフォーマンスなどができる個人・団体

②応募多数の場合は選考があります

申請10月28日(金)までに文化芸術振興課②2998・9211に電話

### 若年子育て世帯向け県営住宅の募集

34歳以下の夫婦

入居予定日 12月23日(祝)以降

申請10月21日(金)までに申込書を埼玉県住宅供給公社④048・829・2875に郵送

①申込書は市役所5階市街地整備課、まちづくりセンター、サービスコーナー(所沢駅・小手指・狭山ヶ丘)で入手できます。

### 台風の被害記録写真を募集

台風による被害の記録写真をお寄せください。今後の災害対策に活用します。

応募方法 市役所4階危機管理課

〒359001 city.tkorozawa.l.jpに直接・メール

同課②2998・9309

## クイズ

### 市民フェスティバル

所沢の秋をしめくくるビッグイベントは?

ヒント・4面

応募方法は15面

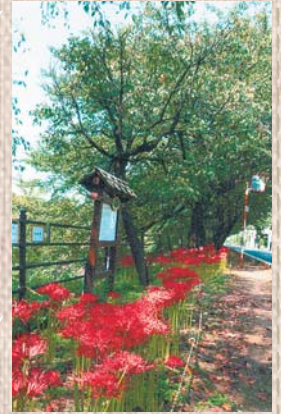


## ステキにご近所ぐらし

### お花から始まるご近所交流

ご近所の自治会長にお話を聞いてみました  
～東所沢二丁目自治会 小川洋一会長～

きれいな曼珠沙華! 鮮やかで、まるで赤いじゅうたんみたいですね



ありがとう。でもね、ここは昔、不法投棄がひどくて困っていた所なんだよ

え! そんな風に見えない! きれいにするのは大変だったんじゃないですか?

自治会内に「花いっぱい会」ができて20年ほど活動しているよ。みんなで協力して続けてきたかいがあって、今や季節の撮影スポットのひとつになっているんだ

たしかにきれいな写真が撮れそう!

10月22日(土)・23日(日)に自治会館で、みんなが撮影した東川の桜と曼珠沙華の写真展を開催するよ。ぜひ見に来てね

季節の花を見るとホッとしますよね。そんな地域を華やかにする活動も自治会が行っています。お子さんも交えて、まずは地域の花壇などの手入れから環境美化活動に参加してみるのはいかがでしょうか?

ステキなご近所ぐらしが始まる予感...  
問地域づくり推進課 2998 - 9083





# 保健センター通信

・会場は保健センター(出張相談を除く)  
・乳幼児向けは母子手帳を持参  
・健康ガイドや市HPからも事業案内が確認できます



〒359-0025 上安松 1224-1 午前 8 時 30 分～午後 5 時 15 分 (土・日曜日、祝休日、年末年始は休み) ☎2995-1178

## 健康づくり支援課の事業

☎ 2991-1813

### 母親学級 ☎ 10月5日(水)から電話・電申

#### ◆歯科

☎ 10月25日(水)午後 1 時 15 分～3 時 15 分 ☎ 出産予定日が平成 29 年 1 月 11 日以降の妊婦 ☎ お口の健康、歯科健診、赤ちゃんのむし歯予防 ☎ 申し込み先着 25 人

#### ◆栄養

☎ 10月31日(月)午前 10 時～午後 1 時 ☎ 出産予定日が 12 月 13 日以降の妊婦 (パートナーも可) ☎ 妊娠中の食生活 (ランチ付) ☎ 500 円 ☎ 申し込み先着 20 人 ☎ 上の子連れでの受講不可

### 両親学級 ☎ 10月5日(水)から電話・電申

☎ 10月22日(土)午前 9 時 45 分～正午 ☎ 出産予定日が 12 月 4 日以降の初産婦とパートナー ☎ 沐浴実習、パートナーとできる妊婦体操など ☎ 申し込み先着 28 組

### 乳幼児健康相談 ☎ 10月3日(月)から電話

◆離乳食 ☎ 10月18日(水)午前中

◆食事 ☎ 10月6日(木)午前中

◆かみかみ期 ☎ 10月21日(金)午前中

◆歯科 ☎ 10月26日(水)午前中 ☎ 歯ブラシ

### 離乳食教室 ☎ 10月3日(月)から電話・電申

#### ◆ごっくん期

☎ 11月18日(金)または 28 日(月)いずれも午前 10 時～11 時 15 分 ☎ 平成 28 年 5・6 月生まれの乳児と親 ☎ 栄養士の講話、試食 ☎ 申し込み先着 30 組



#### ◆もぐもぐ期

☎ 11月25日(金)午前 10 時～11 時 30 分 ☎ 平成 28 年 3・4 月生まれの乳児と親 (原則第 1 子) ☎ 栄養士・歯科衛生士の講話、試食 ☎ 申し込み先着 35 組

#### ◆ぱくぱく期

☎ 11月29日(水)午前 10 時～11 時 30 分 ☎ 平成 27 年 8・9 月生まれの幼児と親 ☎ 栄養士・歯科衛生士の講話、試食 ☎ 申し込み先着 30 組

### かみかみ期料理教室 ☎ 10月3日(月)から電話・電申

☎ 11月30日(水)午前 10 時～午後 0 時 30 分 ☎ 平成 27 年 11 月～28 年 1 月生まれの乳児と親 ☎ おんぶをしての調理実習・講話 ☎ 申し込み先着 25 組 ☎ 200 円

### 2 歳児歯科健康教室 ☎ 10月5日(水)から電話・電申

☎ 11月7日(月)または 29 日(水)いずれも午後 0 時 50 分～1 時 10 分 (受付) ☎ 平成 26 年 4・5 月生まれの幼児 ☎ 歯科診察、歯磨き指導、フッ化物塗布、栄養・育児相談 ☎ 申し込み先着 50 人

### 子育てサロン「ちゅーりっぷ」 ☎ 不要

☎ 10月26日(水)午前 10 時～11 時 30 分 ☎ 双子・三つ子の乳幼児と親 (パートナー・妊娠中も可) ☎ 参加者同士の交流会

### 出張乳幼児健康相談 ☎ 不要

☎ 身体計測、健康相談 ☎ 車での来場不可

#### ◆吾妻まちづくりセンター

☎ 10月4日(水)午前 9 時 30 分～10 時 30 分 (受付)

#### ◆所沢まちづくりセンター

☎ 10月21日(金)午前 9 時 30 分～10 時 30 分 (受付)

#### ◆柳瀬まちづくりセンター

☎ 11月2日(水)午前 9 時 30 分～10 時 30 分 (受付)

### 乳幼児健康診査

(4 か月・10 か月・1 歳 6 か月・3 歳児)  
▶健康診査日の 2 週間前までに健診票を郵送 ▶ 転入などで受け取っていない場合は連絡 ▶ 日程は健康ガイドとろざわで確認

### 成人健康相談 ☎ 10月3日(月)から電話

#### ◆健康相談

☎ 10月5日(水)または 19 日(水)または 11 月 2 日(水)いずれも午前中 ☎ 生活習慣病の予防や健診結果の見方、医療機関のかかり方、更年期の悩み

#### ◆歯科相談

☎ 毎週火曜日午前中 ☎ 歯周病予防、入れ歯の手入れの方法

#### ◆栄養相談

☎ 毎週木曜日午前中 ☎ 生活習慣病の予防、バランスの良い食事

#### ◆気になる血糖値相談

☎ 10月3日(月)または 24 日(月)いずれも午前中 ☎ 血糖値が高めの方の食事、運動習慣の見直し

#### ◆リハビリ相談

☎ 10月14日(金)または 28 日(金)いずれも午前中 ☎ ひざ・股関節・腰痛予防、身体機能・歩行能力維持・改善のためのリハビリ



### 出張成人健康相談 ☎ 不要

☎ 食事や運動の方法、健診結果の見方、血圧・体脂肪測定 ☎ 車での来場不可

#### ◆狭山ヶ丘コミュニティセンター

☎ 10月4日(水)または 11 月 1 日(水)いずれも午後 1 時 30 分～3 時 (受付)

#### ◆富岡まちづくりセンター

☎ 10月19日(水)午前 9 時 30 分～11 時 30 分 (受付)

### ファミリー食育教室 ☎ 10月3日(月)から電話

☎ 11月17日(水)午前 10 時～午後 0 時 30 分 ☎ 1～18 歳のお子さんの親テーマおやつと飲み物 ☎ 講話「体にやさしいおやつ」、調理実習 ☎ 申し込み先着 15 組 (初参加優先) ☎ 500 円

### 優しい健康食教室 ☎ 10月3日(月)から電話

#### ◆男性対象

☎ 11月1日(水)午前 9 時 30 分～午後 0 時 30 分

#### ◆女性対象

☎ 11月2日(水)午前 9 時 30 分～午後 0 時 30 分 ☎ 65 歳以上の方テーマ高血圧予防の食事 ☎ 講話「美味しい減塩食のポイント」、調理実習 ☎ 申し込み先着 36 人 (初参加優先) ☎ 500 円

### ステキな大人の健康食教室 ☎ 10月3日(月)から電話

☎ 11月8日(水)午前 9 時 30 分～午後 0 時 30 分 ☎ 64 歳以下の方テーマ高血圧予防の食事 ☎ 講話「美味しい減塩食のポイント」、調理実習 ☎ 申し込み先着 36 人 (初参加優先) ☎ 500 円

### 元気歯つらつ教室 ☎ 10月3日(月)から電話

☎ 10月13日(木)・27 日(木) (全 2 日) 午後 1 時 30 分～3 時 30 分 ☎ 65 歳以上の方 ☎ 口の機能向上の講話、口の体操とゲーム ☎ 申し込み先着 20 人



### 気軽にシェイプ運動教室 ☎ 10月3日(月)から電話

☎ 10月11日(水)午前 10 時～11 時 10 分 ☎ 40～74 歳で血圧 160mmHg 未満 / 95mmHg 未満、運動制限のない方 ☎ 脂肪燃焼のための簡単な運動実技 ☎ 申し込み先着 20 人

## 健康管理課の事業

☎ 2991-1811

### BCG 集団接種 ☎ 不要

☎ 10月27日(水)午前 9 時 30 分～10 時 30 分、午後 1 時 30 分～2 時 30 分 (受付) ☎ 母子手帳、体温計、予診票 ☎ 1 歳に至るまで (標準接種期間は生後 5～7 カ月)

### ◆こころの健康支援室からのお知らせ◆

#### 強迫性障害講座～こだわりの緩め方～

☎ 10月20日(水)午後 2 時～4 時 ☎ 申し込み先着 100 人 ☎ 臨床心理士・岡嶋美代さん ☎ 前日までに電話・直接

#### ▶うつ病・強迫性障害のつらい ☎ 不要

つらい	開催日	開催時間
自死遺族	10月8日(土)	午後 1 時～3 時
うつ病夜の部	10月14日(金)	午後 7 時～8 時 30 分
うつ病ご家族	10月17日(月)	午前 10 時～正午
うつ病ご本人 (精神科医も参加)	10月18日(火)	
強迫性障害	10月19日(水)	

#### ▶発達障害ご家族のつらい ☎ 不要

つらい	開催日	開催時間
中学生まで	10月21日(金)	午前 10 時～正午
高校生以上	10月24日(月)	
知的障害	10月25日(火)	

☎ こころの健康支援室 ☎ 2991-1812

## 健幸ワンポイント

### 『運動時の注意点』

健康を実感しながら、いきいきとした生活を送ることができる「健幸長寿」が理想です。そのためには、適切な生活習慣を身につけることが重要です。

その一つとしてオススメしたいのが、運動で体を動かすこと！市が開催している運動教室などで仲間と一緒に運動を楽しむもよし、一人で気ままに運動するもよし。好みや体力に合わせて、無理をせず体を動かしてみましょう。

運動を手軽にスタートしたい方には、健康体操やウォーキング、インターバル速歩などがオススメです。



今回は、いつまでも楽しく体を動かして健康を維持するために、運動時に心掛けたい注意点をお伝えします。

### 歩運動時の注意点

- ①運動前に体調チェック  
血圧測定をオススメします。胸・体の痛み、動悸がするなど、普段とは違う症状がある場合は、運動を控えましょう。
- ②食直前・食直後の運動は NG
- ③運動前・中・後に十分な水分補給
- ④準備・整理運動を習慣付ける  
運動前後にストレッチをしましょう。その際は、呼吸を止めずに、弾みや反動をつけずゆっくり伸ばすことを心掛けましょう。
- ⑤少しずつ体を慣らす  
急な運動は、膝や腰を痛める原因になります。最初は少しずつ始めましょう。
- ⑥年に 1 度は健康診断を受診  
健康状態を知りましょう。治療中の場合は、医師に運動時の注意点を確認しましょう。

☎ 健康づくり支援課 ☎ 2991-1813



## いいトコPhoto



◀我が家のちっちゃいものクラブ！  
いつも仲良しで、一緒に遊んで一緒にお昼寝をしています。  
●ゆづきママ(星の宮)

一緒におさんぽするの♪



▲安心♡  
お昼寝してる時に不意に手を乗せてきてくれた息子。辛いことも一気に吹っ飛びました。  
●とわちママ(下安松)



### 投稿大募集!

写真・絵手紙・切り絵・川柳・エッセイなど、皆さんの作品やお便りを募集しています。

#### 応募方法

- 欄外の留意事項をご覧の上①住所②氏名③年齢④ペンネーム⑤タイトル⑥ひとこと⑦広報紙の感想を記入し、メール・郵送



▶hiroba@city.tokorozawa.lg.jp  
▶〒359-8501 広報課みんなのひろば

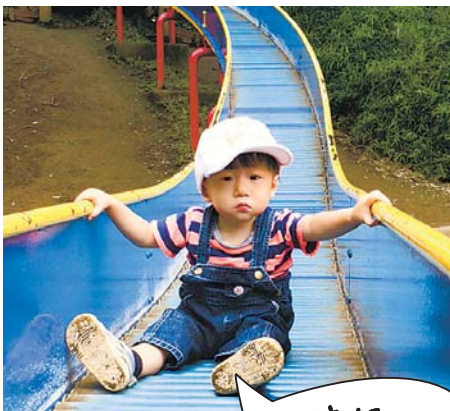
15面のプレゼントは、14面掲載者の中から毎月優先当選枠(今月は4人)があるよ。投稿は当選への近道かも?? 最近の傾向は赤ちゃんの写真が倍率高め。ペットの写真や作品集、川柳などは掲載確率アップ♪



▲初めての西武園うえんち  
三男が産まれてから初めて、家族そろって行きました。楽しかったね!  
●まるは(林)

▼一人じゃまだ無理だよ?一緒に滑ってる時は楽しそうだったのに、一人にしたらこの表情!

●ツムツム(中新井)

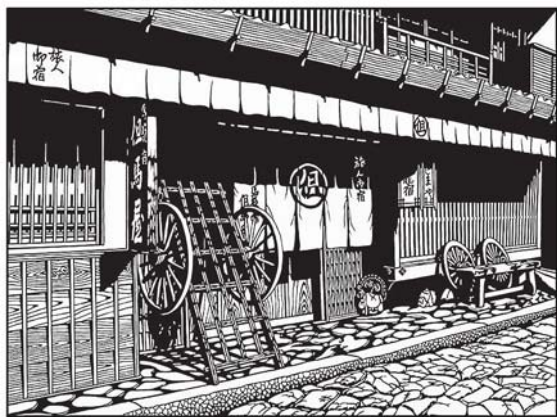


一緒にすべらないの?



▲夢では走ってるんだよ  
まだまだよちよち歩きだけど、きっと夢では上手に走ってるんだね。  
●しほびママ(小手指町)

## いいトコ作品集



▲馬籠宿の朝(切り絵)  
朝の明るさを旅館正面で表現することを考えて制作しました。  
●川上孝行(青葉台)



▲狭山湖の朝  
お天気や季節による百面相のような景色を、定点カメラのごとく楽しんでます。  
●六本木 満美子

## 日常おもしろ川柳

身近に起きたびっくり&おもしろを五・七・五で

夏やせを 忘れ恐怖の 秋迎う

昔は夏やせでバランスが取れていたのに... ●歩風者(小手指町) 編集から「食欲の秋」という言葉が恐怖を加速しますね。

日焼けだと 言っても誰も 信じない

取材で焼けたんです! ●ひばりちゃん(並木) ↓ 編集から元から黒いからねえ...

ひばりも一句



## 誰でもエッセイ

テーマ「本」

あの頃の本、今の私

矢部浩美(北有楽町)  
ネット社会になり、本を読む機会が減っている気がします。私が子どもの頃は、小学校に本を売る車が来るのが楽しみでした。あの頃夢中で読んでいた本はまだ残っているのでしょうか。



老人ホームの図書館

野田和章(御幸町)

わが老人ホームに「図書館」ができて、入居者に喜ばれている。徒歩10分ほどの場所に本物の市立図書館があるのだが、そこへさえ外出できない人がいるからだ。

不要になった本を入居者が出し合、3千冊ほどが集まった。それを会議室に配架したのが「図書館」だ。自らの蔵書に愛着はあるが、入居者には身辺整理をしたい気持ちもある。この方法はちょうどよかった。

私も50冊ほど「供出」した。配架された本の背を眺めると、食指の動く本がかなりある。それらを1冊ずつ借り出しては、いとおしむようにゆっくりと味わっている。読書が三度の飯よりも好きな私にとって、「図書館」ができたことは何よりありがたいことだ。

次のテーマ ● 11月号「涙」 12月号「走る」 1月号は休載します  
締め切り ● 掲載号の前月8日



はつらつ  
とろざわ

## 地元の魅力を伝える、町の宝「幕末の三舟書ののぼり旗」



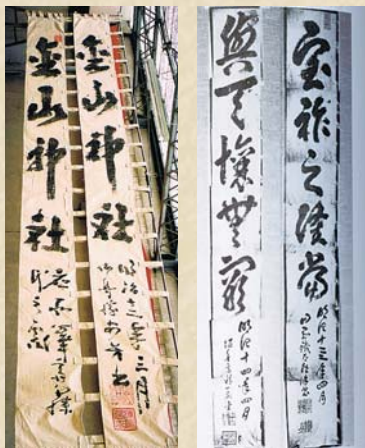
さいとう よしゆき  
**齊藤 善之さん**  
(金山町在住)

金山町所蔵ののぼり旗などの文化財の保存に20年近くにわたり尽力。  
10月に初めて幕末の三舟書ののぼり旗の同時展示を行う。

memo

幕末の名筆三舟  
『勝海舟、山岡鉄舟、高橋泥舟』の幟展示会

10月8日(土)午後2時～4時  
武蔵野銀行所沢支店駐車場  
(金山町12 - 13)



▲のぼり旗は幅1m9cm、長さ11m20cmと大きい。左が勝海舟書、右が山岡鉄舟・高橋泥舟書。

幕末の三舟と呼ばれる三人をご存知でしょうか。江戸時代末期から明治初期にかけて活躍した勝海舟、山岡鉄舟、高橋泥舟の総称です。当時、人口100万人を超える江戸を戦火に巻き込まず、江戸城を無血開城できたのは彼らの功績によるところが大きいといわれています。書の達人でもあった彼らが書いたのぼり旗が金山町にあります。

「実は地元こんなすごいものがあるってことを知らない人も多いんじゃないかと思うんです」と語るのは、齊藤善之さん。本年10月に公開される「幕末の名筆三舟『勝海舟、山岡鉄舟、高橋泥舟』の幟展示会」を進めている中心人物です。

「歴史ある文化財を守ることをやるのは簡単。逆に、守っていくことはとても大変です。一人ではとても守れないけれど、『町の宝』として金山町全体で守ってきたからこそ、137年経ってもなおきちんと保存されている。でも、せっかくの宝を町内だけで保存しておくのはもったいない。多くの人に見てもらうことに意味があると思います、展示会を行うことにしました」。

今回展示されるのは、明治12年に勝海舟が書いたのぼり旗1旗と、明治14年に山岡鉄舟、高橋泥舟が書いたのぼり旗2旗の合計3旗。3人は金山神社を創建したとされる齊藤家と親交

があり、所沢を訪れた際にのぼり旗を書いてもらったそうです。

今まで単独公開される機会はありましたが、三舟の書3旗が同時に公開展示されるのは初めて。中には個人所蔵のものもあるため、全てがそろって公開展示されるのは極めてまれです。

「実は、私も勝海舟書ののぼり旗はこのあいだ初めて見せてもらいました。もともと歴史は好きだったけれど、文化財のことはよく知りませんでした。町内会などで活動するなかで地元の文化財の保護に携わるようになって、携わってみたいとわからない町が持つ歴史や魅力に改めて気付いたんです。三舟ののぼり旗は、私のように地元で長くいても見ていない人がいるのだから、存在を知らない人だって多いに違いない。この機会に多くの人に町の宝を知って、見てもらうことで、町の魅力を再認識してもらえたらいいなと思います。町の宝である地域の文化財を知るといってきかけを作るためにも、今後は5年ごとにのぼり旗の公開展示をしていけたらと思っています」。

自分の知らなかった地域の誇れる歴史と文化財に触れることで、きっともっと住んでいる町が好きになる。あなたのまだ知らない『わが町の魅力』に出会ってみませんか？

(取材：佐々木)

## 今月のプレゼントクイズ！

誰でも楽しめる！スペイン生まれの新感覚ラケットスポーツ！  
**パデル体験ペアレッスン2回券 (30人)**

パデルのルールはテニスとほぼ同じ。周りを壁に囲まれたコートで、板状のラケットを使って打ち合う新感覚ラケット競技。壁に跳ね返った球も打てるのが特徴です。

スマホをかざしてプレーを見よう！  
市庁 (QAR)



日本初のパデルコートができたのは所沢。つまりパデル発祥の地なのです。そんな記念すべきコートで、パデル体験してみませんか？60分体験をペアで2回受講できます(ラケット・シューズは無料レンタル可)。

●所沢フットサルパーク&パデルコート  
北原町1288 ☎2991 - 3277



### ◆今月のクイズ

10～12面のクイズを解き、空欄に入る文字を順番につなげると？

### ◆応募方法

10月11日(火) (消印有効) までに、①クイズの答え②郵便番号③住所④氏名⑤年齢⑥電話番号⑦10月号の感想を記入し、〒359 - 8501広報課に郵送・✉hiroba@city.tokorozawa.lg.jpにメール・市庁 (Qプレゼント) で応募

◎当選者の発表は、引換券の発送をもって代えさせていただきます。



メール



市庁

## 読者感想文

- 9月号の子育て特集良かったです。子どもや孫のためにしっかり読みました。(和ヶ原・70代女性)
- 1月のこども支援センターオープンが待ち遠しいです！(東所沢・30代女性)
- 子ども支援センターへの期待がたくさん寄せられました。家庭で悩みを抱え込まず、親子同士が気軽に交流・相談できる場になるといいですね。
- いいトコ作品集に載っていた「めがね橋」の切り絵が緻密で感動しました！(上安松・30代女性)
- 最初は絵かと思いました。80歳を超えた方の作品とは思えません。(北有楽町・30代女性)

編集から●たった2色で表現できるのはすごいですよね。切り絵は完成までに数カ月かかることもあるそうです。皆さんも趣味で作った作品(切り絵以外も可)をみんなのひろばに応募してみませんか？

●4Hクラブの記事を読んで、若い農業者を応援したくなりました。地元野菜を積極的に購入します！(東所沢・70代女性)

編集から●地元野菜は市民フェスティバル(4面参照)の農業祭や、とことろ市(10面参照)で購入できます。ぜひ足を運んでくださいね。



## 編集後記

パデルを体験してきました。テニス経験があるので、不思議な感覚でした。コートは四方をガラスと金網に囲まれていて、跳ね返ったボールも打ち返せます。コートはテニスの半分で、さらにダブルス(2人組)でプレーするため、それほど動き回る必要はありません。老若男女誰でも楽しめるスポーツなので、今後日本でも普及しそうですね。パデルコートはまだ日本ではわずか。所沢にあって良かった～♪(鹿島)

夏の終わりから相次いだ台風。被害に遭われた方に心からお見舞い申し上げます。災害時は情報収集が大切。ほっとメールは防災・防犯などの情報を選んで受信できます。登録方法は9面へ！(加賀谷)

皆さんオススメのスポットや、住んでいても知らない所沢の魅力をご紹介する企画が来年に向けて進行中です！たくさんの情報をお待ちしています♪(11面参照)(佐々木)





▼まだまだアツい夏は終わらない！全長 100m のウォータースライダーが登場したと秋フェスタ。ご当地グルメや野菜の販売、ダンスのステージなどもあり、9月3日(土)・4日(日)の2日間は所沢航空記念公園に楽しそうな声が響きました。  
撮影：浅見司郎

気持ちいい〜♪



# 撮れたて市民カメラマンの News

アプリで AR のある写真を写すと動画が見られます。市HP(9AR)

＼ 急げー！ /

▼9月11日(日)は消防団が日ごろの訓練の成果を披露したポンプ車操法大会。1秒でも早い消火を目指し、正確かつ迅速な放水を行いました。火に見立てた的が倒れると、大きな拍手が起きました。  
撮影：西山元博



放水開始!

▶9月10日(土)に開催されたところざわ夢あかり音楽会。ミューズに3千個のキャンドルがとまり、「望」の文字が浮かびあがりました。  
撮影：由井一雄



## 休日急患当番医

当番時間：午前9時～午後5時  
電話相談は受け付けません。

▶救急患者のみ▶往診は原則不可▶医療機関が変更になる場合あり▶地図などの詳細は所沢市医師会 (http://www.tokorozawashi-ishikai.com/h\_m\_e/) へ



診療日	医療機関名	診療科目	所在地	電話番号
10月2日(日)	並木病院	内	東狭山ヶ丘5-2753	2928-1000
	原眼科医院	眼	緑町4-6-3	2939-8321
	徳島内科クリニック	内、呼、消、循、アレ、小、皮	久米1569-1	2929-6366
10月9日(日)	福元内科クリニック	内、消	南住吉21-16	2920-1155
	赤坂整形外科	整外、リハ、外、内	けやき台2-29-24	2928-7450
	おくもとクリニック	内、小、呼、消、リハ	西所沢1-23-3	2903-8320
10月10日(祝)	宮本町内科クリニック	内、腎内、循内、消内、アレ	宮本町2-26-16	2903-1088
	しんとこ耳鼻咽喉科医院	耳鼻咽喉	松葉町24-9拓植ビル2階	2927-5770
	みかみこどもクリニック	小	南住吉21-12	2997-8080
10月16日(日)	くにとみ内科外科クリニック	内、外	久米532-8	2993-9213
	おおた皮膚科	皮	東所沢1-3-11ウチャマビル3階	2945-5255
	マツパクリニック	内、外、リハ	松葉町8-7	2995-5131
10月23日(日)	黒須医院	内	宮本町1-2-4	2922-2069
	小手指整形外科	整、リウ、外、リハ	小手指元町3-2-31	2947-3321
10月30日(日)	かわぐち内科クリニック	内、糖内	東所沢3-36-74	2951-1717
	まつおか内科クリニック	内、呼、アレ	下安松1034-1	2945-7911
	すえのぶ皮膚科・形成外科	皮	日吉町11-17第一西村ビル2階	2922-3724
	安松クリニック	内、呼、消	上安松1299-1	2991-6446
11月3日(祝)	木戸クリニック	泌	緑町4-15-27	2929-6502
	青木耳鼻咽喉科・気管食道科医院	耳鼻咽喉、気管食道	東所沢1-10-13	2945-4321
11月6日(日)	やまもとキッズクリニック	小	三ヶ島4-2286-11	2938-7787
	双葉クリニック	内、外	けやき台1-36-7	2922-5171
	さけみ眼科	眼	狭山ヶ丘1-2994-5	2947-4382
	かがやきクリニック	外、内、消、肛	久米593-8	2991-7511

### 24時間対応の医療機関案内

埼玉西部消防局休日夜間病院案内 ☎04 - 2922 - 9292  
埼玉県救急医療機関案内(歯科・精神科を除く) #7000または☎048 - 824 - 4199

## 小児科日曜日・祝休日診療

※左記休日急患当番医を除く診療日

医療機関名	所在地	電話番号	日曜日		祝休日	
			午前	午後	午前	午後
愛クリニック	中新井620-1	2937-3630	○	×	×	×
おくもとクリニック	西所沢1-23-3	2903-8320	○	×	×	×
きたはたファミリークリニック	小手指南4-13-6	2947-0011	○※	×	×	×
かわかつクリニック	小手指台23-1マミー マート所沢山崎店2階	2920-2200	○ (第2休)	×	×	×
魚住小児科	宮本町2-11-11	2926-6255	×	×	○	×
彩のクリニック	小手指町4-1-1	2949-1118	×	×	○	×

※10月9日(日)は休診

◎診療時間はお問い合わせください。なお、休診する場合があります。

## 小児急患診療

市民医療センター  
上安松1224-1 ☎2992 - 1151

事業名	受付時間	月	火	水	木	金	土	日	祝休日
夜間急患診療	午後7時30分～10時15分	○	○	○	○	○	-	-	-
	午後6時～8時45分	-	-	-	-	-	○	○	○
深夜帯急患診療	夜間急患診療終了後～翌日午前7時	×	○	○	×	○	○	○	○※
日曜日・休日急患診療	午前10時～11時30分 午後2時～4時30分	10月2日(日)・9日(日)・10日(祝)・16日(日)・23日(日)・30日(日)、11月3日(祝)・6日(日)							

※10月10日(祝)・11月3日(祝)の深夜帯急患診療は休診

◎内科的初期診療のみで、外科などの診療は実施していません。

## 休日緊急歯科診療

歯科診療所あおぞら(保健センター内)  
上安松1224-1 ☎2995 - 1171

診療日/受付時間：10月2日(日)・9日(日)・10日(祝)・16日(日)・23日(日)・30日(日)、11月3日(祝)・6日(日)/午前9時～11時30分

◎診療日は変更になる場合があります。

緊急時の電話相談	受付時間
埼玉県小児救急電話相談 #8000または☎048 - 833 - 7911	▶月～土曜日…午後7時～翌朝7時 ▶日曜日、祝休日、年末年始…午前7時～翌朝7時
埼玉県大人の救急電話相談 #7000または☎048 - 824 - 4199	▶月～土曜日…午後6時30分～10時30分 ▶日曜日、祝休日、年末年始…午前9時～午後10時30分
埼玉県精神科救急情報センター ☎048 - 723 - 8699	▶月～金曜日…午後5時～翌朝8時30分 ▶土・日曜日、祝休日、年末年始…午前8時30分～翌朝8時30分