

165万 貸し出し図書数

スマートフォンが普及し、「読書離れ」が新聞やテレビに取り上げられることも増えました。平成25年度に市立図書館で貸し出された図書は165万8,709冊。市民1人あたり、年間5冊ほど本を借りている計算です。

コンビニでの受け取り・返却も可能。スマホのあなたも気軽に利用してみませんか？→



4,600億 商品販売額

少しデータが古いのですが、平成19年の年間商品販売額です。近隣3市（飯能・狭山・入間市）と比べるとダントツの1位。しかし、「製造品出荷額*」で比べると、所沢は最下位です。

所沢は第3次産業（サービス業など）の充実した街と言えます。*平成25年の年間額



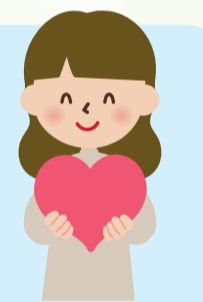
34万 市の人口（笑顔の数）

市の人口は、平成19年に34万人を超えて以来、34万人を下回ることなく推移しています。27年10月末現在の人口は34万3,396人です。所沢市になった昭和25年の人口（国勢調査）は5万2,188人。65年間で6倍以上になりました。34万の笑顔があふれる街一。そう考えると、なんだかうれいですね。



81% 愛着度

「所沢市に愛着をお持ちですか」の問いに、81.0%が「持っている」「どちらかといえば持っている」と回答。前回同様8割超えを達成しました。年齢に比例して愛着度が高い傾向に。じっくりと良さが分かってくる街なのかも！？



市民意識調査の数字

毎年行っている「市民意識調査」。この中にもおもしろい数字が眠っています。最新の調査の中から、ほんの一部をご紹介します！

- 調査方法 市内在住の満20歳以上から無作為に選んだ5千人に調査票を郵送し、郵送で回収。
- 調査内容 所沢市への愛着度、生活実感など14項目
- 回収状況 2,125人（42.5%）

調査結果の詳細は、市庁（「意識調査」で検索）、市役所3階経営企画課、同1階市政情報センター、図書館、まちづくりセンターなどでご覧いただけます。 問 経営企画課 ☎ 2998-9027

97.5% 省エネ実践率

「家庭で省エネ・省資源の取り組みを行っていますか」の問いに、「特に行っていない」はわずか2.5%という素晴らしい結果でした！ 最多（複数回答）の取り組みは「過度な冷暖房をしない」。小さなことからコツコツと！



28.1% スッキリ目覚めていない20歳代

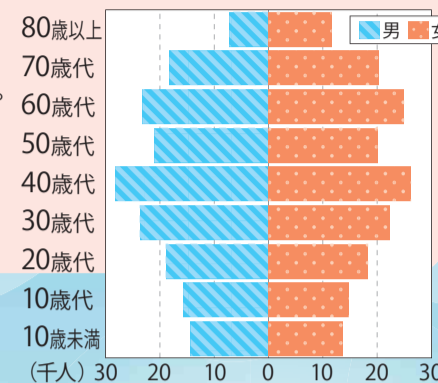
「朝の目覚めは快適ですか」の問いに、「悪い傾向*」と答えた20歳代は28.1%。年代別で最少の70歳以上（3.8%）の約7倍でした。免疫力を高めて元気に過ごすには、睡眠が大事（16頁参照）。毎日忙しいけれど、早めの就寝を！ *「悪い」「悪いときのほうが多い」の合計



45.1 市民の平均年齢*1

所沢市の年齢別人口を見ると、2つの山がある「ひょうたん型」です。最も人口が多い40歳代がそのまま平均年齢になっています。

市内在住の最高齢は107歳*2（女性）です。 *1 平成26年12月31日現在 *2 27年8月3日現在



65 市の年齢

所沢市が誕生したのは1950年（昭和25年）11月3日。今年で65歳です。

前身となった所沢町に小手指村、山口村、吾妻村、松井村、富岡村が合併して市になりました。さらに5年後、三ヶ島村、柳瀬村も合併し、現在の市域が形作られたのです。

市になったのは埼玉県で8番目ですが、現在は人口規模で県内4位と大きく成長しました。



72.11 市の面積

実は市の面積はたまに変動することがあります。国土地理院の調査で、見直されることがあるからです。平成9年から71.99km²とされてきましたが、26年の調査で72.11km²に増えました。このときの変更理由は、測定方法がデジタル化したことによるものでした。

たった0.12km²と思いがちですが、なんと西武プリンスドーム3個分にあたります！



16万 1日あたりの電車の乗車人数

西武線とJRを合わせて、市内には10の駅が存在します。西武鉄道(株)の本社が市内にあり、電車と関わりの深い街でもあります。

市内全駅の乗車人数を合計すると、平成25年度は1日あたり16万4,607人。市民の約半分が毎日電車に乗っている計算です。

市内最多は所沢駅の4万8,107人、最少は遊園地西駅の398人です。



15万 車の数*

市内に關越自動車道の所沢インターチェンジを有するなど、所沢は交通の面でも重要な役割を担っています。所沢には鎌倉街道などが通り、流通の要として発展してきた経緯があります。

平成26年3月の登録車両は15万7,577台。市民の約2人に1人が車を保有している計算です。 *平成26年3月31日現在



子どものころ、算数・数学が苦手だった人も多いのではないだろうか。生活の中でも、年齢や体重など、残酷に真実を物語る数字は困りもの。しかし、分かりやすく伝えてくれるという意味では、数字はとても便利だ。

今回は所沢市にまつわる数字を集めてみました。いろいろな数字から、私たちの暮らし「所沢」を再発見できるかもしれません。 問 広報課 ☎ 2998-9024 ☎ 2994-0706

数字で読み解くトコロザワ