

より親切に

4月から市役所の組織が変わります

より早く
より強く

より親切に、より早く、より強く
機を見て敏に動く組織体制を目指して

所沢市長 藤本正人



平成23年3月、所沢市の羅針盤とも言うべき「第5次所沢市総合計画」を策定いたしました。そこでは、8つの分野のまちづくりの目標を掲げ、目標達成に向けて市職員一丸となって取り組んでいるところです。

昨年は、この中から「所沢ブランドの創造と地域経済の活性化」を早急に取り組むべき緊急の課題と捉え、産業へのアプローチを積極的に行う体制として「産業経済部」を創設いたしました。

4月からは、さらに、行財政運営の強化と組織の業務の明確化を図るため大規模な組織の見直しを行い、「機を見て敏に動く」組織体制をつくります。

これにより、私の「5つの思い（教育）（環境）（福祉・自治）（文化・ブランド）（行政）」を市政運営の柱とした「文教都市 所沢」の実現を目指して取り組んでまいります。

消防広域化 埼玉西部消防組合を発足

所沢市、飯能市、狭山市、入間市、日高市の消防事務を広域再編し、「埼玉西部消防組合」として業務を開始します。

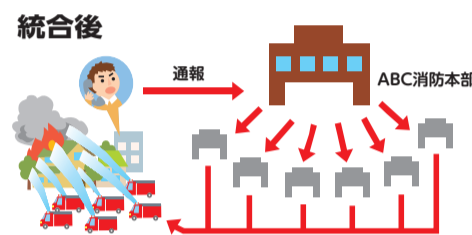
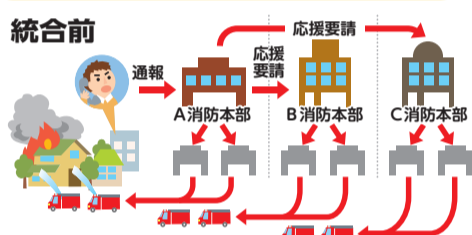
広域再編後は、管内人口約79万人の政令市並みの規模の組織となります。

☎広域消防課 ☎2929-9132

広域化のメリット

より強く！初動体制の強化

規模の拡大により、出動可能な消防車両などが増え、初期段階の消防力の強化による被害の軽減が図れます。



より高度に！指令システムの整備

管内人口約79万人に対応する高機能通信指令システムが整備されます。

より早く！現場到着時間の短縮

市境を越えた出動が即座に可能となることで、被害の軽減につながります。



組織変更になる部・課など

(変更箇所)

経営企画部	企画総務課	総合政策部	企画総務課
	基地対策室 人権推進・男女共同参画室		基地対策室 人権推進・男女共同参画室
	政策企画課		政策企画課
	行政改革推進室		政策審議室 行政改革推進室
総務部	広報課	総合政策部	広報課
	IT推進課		情報統計課 (統計を含む)
	文書行政課 (統計を含む)		文書行政課
	危機管理課 防犯対策室		危機管理課 防犯対策室
財務部	職員課	総合政策部	職員課
	契約課		契約課
	工事検査課		工事検査課
	収税課 (国保年金課の国保税の徴収を含む)		収税課 (国保年金課の国保税の徴収を含む)
福祉部	福祉総務課	保健福祉部	福祉総務課
	地域福祉推進室		生活福祉課
	生活福祉課		生活福祉課
	障害福祉課		障害福祉課
子ども未来部	高齢者支援課	保健福祉部	高齢者支援課
	介護保険課		介護保険課
	子ども支援課		子ども支援課
	子ども福祉課(障害児支援・松原学園を含む)		子ども福祉課(障害児支援を含む)

消防本部	埼玉西部消防局 (旧：所沢市消防本部/けやき台1-13-11)
	所沢中央消防署 (旧：所沢市中央消防署)
	所沢中央消防署三ヶ島分署 (旧：所沢市中央消防署西分署)
	所沢中央消防署山口分署 (旧：所沢市中央消防署南分署)
消防署分署	所沢東消防署 (旧：所沢市東消防署)
	所沢東消防署富岡分署 (旧：所沢市東消防署北分署)
	所沢東消防署柳瀬分署 (旧：所沢市東消防署柳瀬分署)
	所沢東消防署柳瀬分署 (旧：所沢市東消防署柳瀬分署)

健康推進部	保健医療課	保健福祉部	母子保健課 (保健センター)
	健康管理課(保健センター)		成人保健課 (保健センター)
	こころの健康支援室		
	健康づくり支援課 (保健センター)		
上下水道部	総務課	水道部	総務課
	財務課		下水道総務課
	料金課		下水道総務課
	水道建設課		下水道総務課
	給水管理課		水道部
	浄水管理室		水道部
	下水道整備課		下水道部
	下水道維持課		下水道部
			下水道部
			下水道部

第5次所沢市総合計画の実現

効率的・効果的な
行財政運営

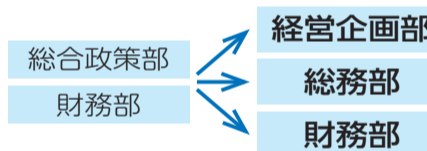


思いやりの心で支え合う
幸せに暮らせるまち



より親切に、より早く、より強く

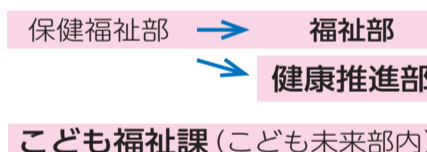
◆管理部門の再編成
再編成することで、業務を明確にし、機敏に対応する体制を整えます。



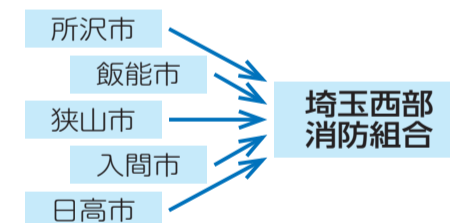
◆下水道事業の地方公営企業化と組織統合
水道部と下水道部を統合し、上下水道部として業務を行います。



◆健康推進部と子ども福祉課(子ども未来部内)の新設
健康推進部(3課構成/右下参照)と子ども福祉課を新設することで保健・福祉施策へのきめ細かい対応の促進を図ります。



◆消防の広域化
所沢市、飯能市、狭山市、入間市、日高市の消防事務を統合し、埼玉西部消防組合として業務を行います。



◆子ども福祉課の新設
障がいをお持ちの児童への支援をさらに推進
【業務内容】
障がいをお持ちの児童への地域支援体制の整備
障害児通所支援を行う、松原学園、かしの木学園の管理および運営
児童福祉法や障害者自立支援法への的確な対応
児童の療育手帳の交付
育成医療費の支給

◆水道部と下水道部を統合
水道部と下水道部が統合し、「上下水道部」となります。
3月22日(金)までは、市役所5階で下水道業務を行います。3月25日(月)から現在の水道庁舎(宮本町2-21-4)で業務を開始します。
☎下水道総務課 ☎2998-9213
☎3月25日(月)から29日(金)までは水道部総務課 ☎2921-1104へお問い合わせください。

◆健康推進部の新設
(保健医療課・健康管理課・健康づくり支援課)
【この変わる?】
より一層の地域保健活動と精神保健に関する支援を推進します。また、地域保健医療の連携体制の強化を図ります。
【何をやる?】
保健医療課
市役所1階
療計画
地域保健医療計画
休日急患当番医
歯科診療
療所「あおぞら」の初診
療所(緊急の方を除く)の手術
所(あん摩、はり、きゅう、マッサージ、指圧師、柔道整復師)開設の届け出
妊娠届・母子健康手帳
献血事業など
健康づくり支援課(保健センター)
健康日本21所
沢市計画
所沢市食育推進計画
乳幼児健診
妊娠届
母子健康手帳
未熟児養育医療
健康相談
保健活動に係る各種教室など
8020よい歯のコンクールなど

第5次所沢市総合計画の実現を目指して