

ご利用くださいー 市民保養施設のご案内

市では、市民保養施設として、草津温泉・箱根湯本温泉・秩父・土肥温泉・伊香保温泉などの旅館・ホテル・民宿31軒と協定を結んでいます。市民の皆さんが利用する際に、宿泊料金を補助しています。

なお、市民保養施設の利用案内(パンフレット)は、各出張所等に置いてあります。また、市ホームページ(アドレスは表紙参照)でもご案内しています。

- 補助対象者**
- 宿泊当日に所沢市に住民登録(外国人登録を含む)をしている方
 - 大人(中学生以上) 3,000円
 - 子ども(4歳〜小学生) 2,000円
 - 補助日数 1人年間1泊(4月1日〜翌年3月31日)

利用方法

- ① 利用者が直接 保養施設へ予約してください。その際、所沢市民であることを告げてください。
- ② 予約が取れましたら、印鑑をお持ちのうえ、市役所1階・市民相談課市民保養施設コーナーへ利用補助金申請をして、利用券をお受け取りください。
- ③ 宿泊当日、チェックインの際に施設窓口へ利用券を提出してください。
- ④ 宿泊料金を支払う際に補助金額が差し引かれます。

● 利用日まで10日以上ある場合は、出張所でも申請することができます。この場合の利用券は、後日郵送になります。

予約の取り消しと内容変更

● 予約の取り消しは、利用者が直接施設へ連絡してください。その後、利用券を市民保養施設コーナーへお問い合せください。

協定施設一覧

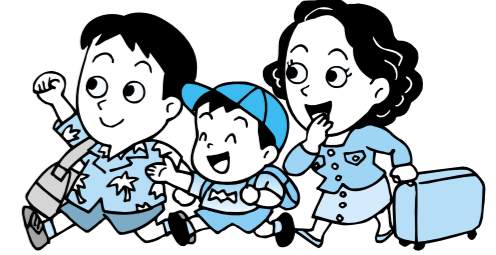
●草津温泉	中村屋 (0279-88-2209)
	草津スカイランドホテル (0279-88-5050)
	旅館喜平 (0279-88-3169)
	ホテルベルツ (0279-88-2711)
	一田屋旅館 (0279-88-3150)
	草津ハイランドホテル (0279-88-2533)
●箱根湯本温泉	湯さか荘 (0460-5-5755)
	箱根水明荘 (0460-5-5381)
	ホテル仙童 (0460-5-5500)
	春光荘 (0460-5-5336)
●真鶴半島	一望閣 (0465-1251)
●伊香保温泉	ホテル銀水 (0279-72-3711)
●湯河原温泉	青柳荘 (0465-63-3111)
●網代温泉	松風苑 (0557-68-3151)
●土肥温泉	温泉民宿つかさ (0558-98-0346)
●温泉民宿勝浜	温泉民宿勝浜 (0558-98-0845)
●秩父	国民宿舎両神荘 (0494-79-1221)
	いこいの村美の山 (0494-4355)
	みやこ旅館 (0494-1415)
●真鶴半島	一望閣 (0465-1251)
●伊香保温泉	ホテル銀水 (0279-72-3711)
●湯河原温泉	青柳荘 (0465-63-3111)
●網代温泉	松風苑 (0557-68-3151)
●土肥温泉	温泉民宿つかさ (0558-98-0346)
●温泉民宿勝浜	温泉民宿勝浜 (0558-98-0845)
●秩父	国民宿舎両神荘 (0494-79-1221)
	いこいの村美の山 (0494-4355)
	みやこ旅館 (0494-1415)
●真鶴半島	一望閣 (0465-1251)
●伊香保温泉	ホテル銀水 (0279-72-3711)
●湯河原温泉	青柳荘 (0465-63-3111)
●網代温泉	松風苑 (0557-68-3151)
●土肥温泉	温泉民宿つかさ (0558-98-0346)
●温泉民宿勝浜	温泉民宿勝浜 (0558-98-0845)

所沢郷土美術館へ行ってみませんか

所沢郷土美術館(久米1447-1)が、市内で初めて国の有形登録文化財となりました。同美術館は、幕末に医者の平塚景順によって建てられた平塚家の旧宅です。平塚家は、江戸時代から明治時代にかけて4代続いた医者の家で、その住宅は長屋門や式台のある玄関などを持つ格式ある建築となっています。

現在は、私立の美術館として公開・活用され、市内在住の芸術家による絵画、彫刻、書、工芸品などが展示されています。また、長屋門には「野老窯」と呼ばれる工房が設けられ、陶芸教室も開かれています。

開館日 日曜日、祝休日(4~11月)
開館時間 午前10時~午後5時
●入場は無料です。
問い合わせ 文化財保護課 (02998-9253・FAX2998-9128)



第6回 ところざわ旬の市

~所沢の産業と自然/活・技・恵・智~

所沢の「産業と自然」「旬の話題」にスポットをあて、官・民・学の協力による、みんなでつくる所沢のイベント・「旬の市」を開催します。

とき 5月28日(土)、29日(日)/午前10時~午後5時
ところ 西武鉄道株式会社 社車両工場跡地(所沢駅西口)

内容 ▶所沢の季節の農産物市 ▶お茶の物産市 ▶ところざわ観光物産市 ▶リサイクルフリーマーケットの開催 ▶各種模擬店コーナー ▶企業コーナー ▶ステージイベント等

問い合わせ 商工労政課 (02998-9155・FAX2991-1323)



児童手当の申請受付開始

平成17年度の児童手当認定請求の受付を5月2日(月)から開始します。

児童手当は、小学校第3学年修了前(9歳到達年度末)までの児童を養育している方に支給される手当で、所得制限があります(下記限度額表参照)。平成17年4月30日以前に申請して、15年分の所得が限度額を超えていたため却下となった方も、16年分の所得によっては受給可能となる場合がありますので、改めて申請をしてください。

また、現在手当を受給されている方で、出生等により対象となる児童の増減があった場合や、転入等により新たに支給資格が生じた場合も手続きが必要です。児童手当の支給開始・手当額改定は、認定請求書を出した日の属する月の翌月からとなり、さかのぼることができませんのでご注意ください。

なお、小学校1~3年生の児童がいる方で、平成16年9月30日までに申請をされなかった方も、申請書の提出を早急に行ってください。

■平成17年度所得制限限度額表 (平成16年中の所得) 単位: 万円

児童手当 (申請時、国民年金に加入・未加入の方)	特別給付 (申請時、厚生年金等に加入の方)
0人	301.0
1人	339.0
2人	377.0
3人	415.0
4人	453.0

● 平成16年中の扶養親族等の人数

行政相談と特設人権相談のお知らせ

5月16日(月)~22日(日)は「春季行政相談強調週間」です。つきましては、次のとおり行政相談委員・関東管区行政評価局行政相談官が、国などの行政機関に対する苦情や意見・要望の相談をお受けします。

■特設行政相談

とき 5月27日(金)/午前10時~11時30分、午後1時~3時30分(受付)

ところ 市役所1階・市民相談課

なお、市の行政相談委員は次のの方々で、相談は相談員宅でも応じています。

- 田畑定胤/中富35 ● 河本令子/松が丘1-30-13 ● 川野当子/東狭山ヶ丘4-2633-55
- 新井卓利/城515 ● 池田美知子/小手指南1-17-53 ● 中村 仁/東所沢和田1-18-1

■定例行政相談

とき/ところ 毎週金曜日・午後1時~3時30分(受付) / 市役所1階・市民相談課

◎関東管区行政評価局・行政苦情110番 (048-601-1100) でも相談に応じています。

問い合わせ 市民相談課 (02998-9092・FAX2998-9041)

【特設人権相談】

法務省から委嘱された人権擁護委員およびさいたま地方支局所沢支局職員が、不当な扱いや人権侵害についての相談をお受けします。相談は無料で、秘密は厳守します。

とき 5月17日(火)/午前10時~11時30分、午後1時~3時30分(受付)

ところ 市役所1階・市民相談課

問い合わせ さいたま地方支局所沢支局 (02992-2677・FAX2995-4040)、市民相談課 (02998-9092・FAX2998-9041)

水道水の水質検査

水道の水質検査は、法律に基づき基準項目(50項目)のほか、水質管理目標設定項目(24項目)等を実施しています。平成16年度の水質検査は下表のとおり水質基準に適合しています。

◆平成16年度 水道水の水質状況

基準項目	水質基準	検査数値
1. 一般細菌	100個/ml以下	0
2. 大腸菌	検出されないこと	不検出
3. カドミウム及びその化合物	0.01mg/l以下	0.001未満
4. 水銀及びその化合物	0.0005mg/l以下	0.00005未満
5. セレン及びその化合物	0.01mg/l以下	0.001未満
6. 鉛及びその化合物	0.01mg/l以下	0.001未満
7. ヒ素及びその化合物	0.01mg/l以下	0.001未満
8. 六価クロム及びその化合物	0.05mg/l以下	0.005未満
9. シアン化合物イオン及び塩化シアン	0.01mg/l以下	0.001未満
10. 硝酸態窒素及び亜硝酸態窒素	10mg/l以下	2.0
11. フッ素及びその化合物	0.8mg/l以下	0.08未満
12. ホウ素及びその化合物	1.0mg/l以下	0.1未満
13. 四塩化炭素	0.002mg/l以下	0.0002未満
14. 1,4-ジオキシサン	0.05mg/l以下	0.005未満
15. 1,1-ジクロロエチレン	0.02mg/l以下	0.001未満
16. シス-1,2-ジクロロエチレン	0.04mg/l以下	0.001未満
17. ジクロロメタン	0.02mg/l以下	0.001未満
18. テトラクロロエチレン	0.01mg/l以下	0.001未満
19. トリクロロエチレン	0.03mg/l以下	0.001未満
20. ベンゼン	0.01mg/l以下	0.001未満
21. クロロ酢酸	0.02mg/l以下	0.002
22. クロロホルム	0.06mg/l以下	0.018
23. ジクロロ酢酸	0.04mg/l以下	0.013
24. ジブロモクロロメタン	0.1mg/l以下	0.004
25. 臭素酸	0.01mg/l以下	0.001未満
26. 総トリハロメタン	0.1mg/l以下	0.031
27. トリクロロ酢酸	0.2mg/l以下	0.02未満
28. プロモジクロロメタン	0.03mg/l以下	0.010
29. プロモホルム	0.09mg/l以下	0.001未満
30. ホルムアルデヒド	0.08mg/l以下	0.008未満
31. 亜鉛及びその化合物	1.0mg/l以下	0.005未満
32. アルミニウム及びその化合物	0.2mg/l以下	0.02未満
33. 鉄及びその化合物	0.3mg/l以下	0.03
34. 銅及びその化合物	1.0mg/l以下	0.01未満
35. ナトリウム及びその化合物	200mg/l以下	13.3
36. マンガン及びその化合物	0.05mg/l以下	0.005未満
37. 塩化物イオン	200mg/l以下	19.8
38. カルシウム・マグネシウム等(硬度)	300mg/l以下	76
39. 蒸発残留物	500mg/l以下	160
40. 陰イオン界面活性剤	0.2mg/l以下	0.02未満
41. ジェオスミン	0.0002mg/l以下	0.00003
42. 2-メチルイソボルネオール	0.0002mg/l以下	0.00011
43. 非イオン界面活性剤	0.02mg/l以下	0.005未満
44. フェノール類	0.005mg/l以下	0.0005未満
45. 有機物(全有機炭素(TOC)の量)	5mg/l以下	1.0
(49)有機物等(KMnO4消費量)	10mg/l以下	1.7
46. pH値	5.8以上8.6以下	7.0
47. 味	異常でないこと	異常なし
48. 臭気	異常でないこと	異常なし
49. 色度	5度以下	1度未満
50. 濁度	2度以下	0.1度未満
残留塩素(水道法施行規則)	0.1mg/l以上	0.46

◎詳細は、水道部、市役所1階・市民情報センター、各出張所に備え付けの「水道事業年報」、または水道部ホームページ(アドレスhttp://www.tokorozawa-city-waterworks.com/)をご覧ください。

問い合わせ 水道部配水管理課 (02921-1083・FAX2921-1094)

市政通信

地域福祉「ミニ」ミニ
推進事業を進めています

市では、地域福祉計画地域福祉コミュニティ推進事業地区として山口地区を指定し、地域づくり活動を実施しています。地域づくりの一環として3月13日(日)、事業に参加している市民や地元自治会(上山口連合会)の皆さんが主体となって、柳瀬川上流80メートルの清掃活動を行いました。



農産物直売所「とことこ市」がオープンしました

3月28日(月)、農産物直売所「とことこ市」が、寿町の所沢銀座通り商店街にオープンしました。この直売所は、市内で生産された新鮮で安全・安心な高品質の所沢産農産物のPRや消費拡大を目的としています。当日は開店記念式典が行われ、農産物の直売にたくさんの方が集まりました。



皆さんの善意

【愛の福祉基金】 ● 上安松西婦人会(3万円) ● 本橋文夫(50万円) ● けやき幼稚園父母の会(50万円) ● 同園お父さんの会(29,650円) ● 松井宮農研究会(3万円) ● 西山時子(10万円) ● 財団法人埼玉YMCAチャリティラン実行委員会(10万円)

【緑地保全に活用するために】 ● けやき幼稚園父母の会(同園お父さんの会(3万円) ● 松坂大輔(障害児者のために) ● 松坂大輔(インボイス西武ドーム・シーズンシート4席) ● 高木大成(インボイス西武ドーム・シーズンシート3席) ● 小野寺 力(インボイス西武ドーム・シーズンシート3席)

【母子家庭のために】 ● 和田一浩(インボイス西武ドーム・シーズンシート4席)

【児童の健全育成のために】 ● 四ノ宮秀一(飛行機・ヘリコプタープラモデル216個)

【スポーツ振興のために】 ● 清水敬子(卓球台1台) ● 御供ユキエ(電波式掛け時計1台・ホワイトボード1台)

【養護老人ホーム亀鶴園へ】 ● 北見いち(手編みベスト6着) ● 小・中学生の文化スポーツ振興のために ● 青梅信用金庫(90万円)

【消防本部の活動のために】 ● 本橋文夫(デジタルカメラ一式・ストロボ1個・カラプリンター1台)

【消防団の活動のために】 ● 本橋文夫(携帯型受令機一式8台) ● ※2月16日から3月15日までの受け付け分です。ありがとうございました。