

## 《平成15年所沢市議会第3回定例会》 予算の補正や条例の一部改正など 17議案を可決しました

平成15年所沢市議会第3回定例会が、9月3日から18日まで16日間の会期で開かれ、この議会には、市長提出議案として一般会計補正予算や条例の一部改正など、30議案を上程しました。

審議の結果、上程した議案17件は原案どおり可決され、諮問1件が閉会中の継続審査となり、決算認定12件が決算特別委員会へ付託されました。可決された議案の主な内容を報告します。

### ◆ 予算

◆ 平成15年度一般会計補正予算(第2号)  
平成15年度一般会計予算・特別会計予算・事業会計予算の補正を行いました。その結果、平成15年度一般会計予算の補正では、歳入歳出にそれぞれ1億2,711万円を追加し、予算総額819億3,632万4千円になりました。

このほか、平成15年度特別会計補正予算・事業会計補正予算は、次のとおりです。

- ◆ 特別会計予算
  - ◆ 狭山ヶ丘駅東口土地区画整理特別会計 …… 2億8,100万円
  - ◆ 狭山ヶ丘土地区画整理特別会計 …… 7億円
  - ◆ 国民健康保険特別会計 …… 234億8,720万1千円
- ◆ 老人保健特別会計 …… 190億7,717万3千円
- ◆ 介護保険特別会計 …… 89億9,858万7千円
- ◆ 事業会計予算
  - ◆ 病院事業会計 …… 19億9,437万2千円
- ◆ 条例の一部改正
  - ◆ 所沢市老人の医療費の助成に関する条例の一部を改正しました。
- ◆ 財産の取得
  - ◆ 財産の明細 所沢市民体育館移動式(手動) 観覧席  
取得金額 9,292万5千円  
取得の相手方 株式会社コトブキ埼玉支店(さいたま市浦和区仲町4-2-20)
- ◆ 市道路線の認定・廃止
  - ◆ 市道路線の認定 …… 4件(7路線)
  - ◆ 市道路線の廃止 …… 2件(2路線)
- ◆ 人権擁護委員の推薦
  - ◆ 議会の同意を得て、次の方を人権擁護委員に推薦しました。  
■ 中村直子さん(61歳/向陽町2-1-30-22)
- ◆ 継続審査
  - ◆ 産業廃棄物処理業計画書に係る意見を求めることについての諮問 …… 1件
- ◆ 決算特別委員会へ付託
  - ◆ 平成14年度一般会計・特別会計・事業会計の決算認定 …… 12件
- ◆ 市議会の詳細は、後日、市のホームページでご覧になれます。

## 平成16年度保育園入園申し込みのこあんない

平成16年4月からの市立・法人立保育園入園の申し込みを次のとおり受け付けます。入園を希望される方は、入園申込書に所定の書類を添えて申し込んでください。

現在、入園をお待ちいただいている方で、平成16年度も引き続き入園を希望される方は、新たに申し込みをしてください。

また、入園を希望されるお子さんで、こぼの遅れや心身などに障害のある方は、申し込みの際に必ず申し出てください。

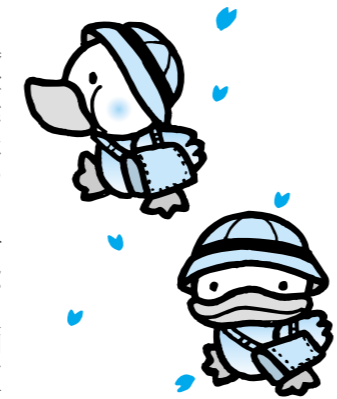
入園申込書配布場所 市役所1階・保育園、市内各保育園/午前8時

## 平成16年度 所沢市の保育園一覧表

地区	区分	保育園名	所在地	年齢(歳)	電話番号
所沢	市立	所沢保育園	元町7-32	1~5	923-6927
	法人	わかだけ保育園 (仮称)第二わかだけ保育園	元町8-24 元町10-32	産休明け~2 産休明け~5	903-4088 未定
新所沢	市立	新所沢保育園	緑町1-9-13	3~5	922-4595
	法人	つばみ保育園 向陽保育園 泉町保育園	緑町1-9-7 向陽町2119-1 泉町1830	1~2 産休明け~5 6か月~5	923-2394 924-0994 924-9221
新所沢東	市立	北所沢保育園	美原町2-2938-3	1~5	942-2828
	法人	アンドレア保育園	北所沢町2199-9 外	産休明け~5	943-1641
並木	市立	並木保育園	並木6-1-2	産休明け~5	998-1933
	法人	中新井保育園	中新井3-18-8	1~5	942-8702
富岡	法人	ひまわり保育園 富岡保育園	中新井435 下富654-2	産休明け~5 1~5	942-8774 942-0058
	法人	陽明保育園 双妻保育園 吾妻保育園	中富1652-1 北岩岡480-3 久米2217	5か月~5 6か月~5 産休明け~5	943-0077 942-7047 923-0798
吾妻	市立	北秋津保育園	北秋津720	1~5	993-8694
	法人	(仮称)くすのき台保育園	くすのき台1-9-3	6か月~5	未定
山口	市立	山口保育園	山口710	産休明け~5	922-8606
	法人	山口西保育園	山口115	1~5	924-1497
小手指	市立	西所沢保育園	上新井1305-2	産休明け~5	922-2964
	法人	小手指保育園 北野保育園 (仮称)向陽保育園分園	北野499 北野840-1 小手指町1-38-10	産休明け~5 6か月~5 産休明け~5	948-1488 949-3001 未定
三ヶ島	市立	三ヶ島保育園	三ヶ島5-1974-4	1~5	948-3489
	法人	さやまが丘保育園 みどりの保育園	若狭1-2961-10 狭山ヶ丘1-3003-52	1~5 6か月~5	948-5200 948-2613
	法人	なかよし保育園 第二なかよし保育園	三ヶ島3-1410-1 若狭4-2479-1	産休明け~5 2か月~5	949-2921 938-5166
	法人	優々保育園 (仮称)第二優々保育園	東狭山ヶ丘4-2686-4 東狭山ヶ丘4-2659-1	産休明け~2 産休明け~5	923-8311 未定
	法人	桑の実保育園 あかね保育園	東狭山ヶ丘6-2823-12 三ヶ島5-2038	産休明け~5 産休明け~5	922-0033 949-3000
松井	市立	西新井保育園	西新井町6-9	産休明け~5	992-3592
	法人	松井保育園 松郷保育園 安松保育園	下新井1247 松郷92-1 上安松582	産休明け~5 産休明け~5 1~5	992-9022 944-2100 995-0316
	法人	太陽園 れんげ保育園	下安松206-16 松郷278-3	産休明け~5 産休明け~5	944-1841 944-0138
	市立	柳瀬保育園	本郷297-1	産休明け~5	944-2392
柳瀬	法人	東所沢たんぽぽ保育園	龜ヶ谷172-1	6か月~5	946-5200
	公設民営(仮称)	東所沢保育園	東所沢和田3-19	産休明け~5	未定

◎年齢は、年度当初(4月1日現在)です。ただし、0歳児の月齢は入園を希望する月の初日月齢です。なお、「泉町保育園」および「北野保育園」は、4月1日現在の月齢です。また、(仮称)のついている保育園は、平成16年度開園予定の保育園です。

- ### ◆ 30分~午後5時(土・日曜日、祝日を除く)
- ◆ 申込受付期間 11月5日(木)~20日(木)  
/午前8時30分~午後5時(土・日曜日、祝日を除く)
- ◆ 申込受付場所 市役所2階204会議室、市内各保育園
- ◆ 代理や郵送での申し込みは受け付けできません。
- ◆ 申し込みができる方 保育園は、家庭の事情で保育ができない親に代わって、乳・幼児を保育する児童福祉施設です。このため、保護者が次のような状況にある家庭が対象となります。
- ◆ 家庭の外で常時働いている場合
  - ◆ 自営業や在宅業務をしている場合
  - ◆ 病气・負傷・心身に障害がある場合
  - ◆ 同居の親族に病氣や障害があつて、介護をしなければならぬ場合
  - ◆ 地震・風水害・火災等の災害の復旧にあたる場合
  - ◆ その他、保育に欠けると思われる場合
- ◎いずれかの要件に該当していても、ほかに乳・幼児の保育ができる方がいる場合は除きます。
- ◆ 入園の可否は、申し込み合わせ 保育園(☎998-9112・FAX998-9035)



### ◆ 古着・古布の回収

自分にとっては不用になった衣類でも、まだ着られるものもたくさんあります。古着・古布は、燃やせるゴミとして出さず、古着・古布回収をご利用ください。

なお、再利用しても差支えない衣類は袋に「再利用」と記載して、他人に見られたくない、または破れたり汚れたりした衣類は袋に何も記入せず、各会場(下表参照)へお持ちください。

◎詳細は、「家庭ごみの分け方・出し方」をご覧ください。

### ◆ 陶磁器の回収

市では、現在燃やさないごみとして埋め立て処分している陶磁器について、陶磁器のリサイクルを進めていく岐阜県の美濃焼産地の取り組みに協力し、本年度は古着・古布回収と併せて陶磁器の回収も実施します。ぜひ、皆様のご協力をお願いします。

◎回収対象 家庭で食器として使用していたり、割れてしまつたり不用になつたりした瀬戸物の茶わん・湯のみ茶わん・皿等

◎ガラス製品・耐熱食器・土なべ・植木鉢、業務に使用していた食器等瀬戸物以外は回収できません。

出し方 割れてしまつた食器は、紙にくる透明袋に入れてください。また、不用な食器で箱に入っているものは、箱に入れたままでお出しください。

◆ 注意事項  
● 下表の青文字(※)の会場およびリサイクルふれあい館では、「もったいない市」を開催します。  
● 東所沢エコステーションは、毎週

### ◆ 古着・古布と陶磁器の秋季回収日程表(開設時間…午前9時~午後3時)

実施日	実施会場
11月2日(日)	生涯学習センター・花園会館・若松小学校体育館前・富岡公民館・上安松西集会所・安松小学校体育館前・東所沢小学校給食室前・JAIいるま野所沢事業部駐車場・北秋津小学校正門脇・岩崎上町自治会館・狭山ヶ丘区画整理事務所
11月16日(日)	所沢小学校体育館前・向陽中学校体育館前・市役所本庁舎・松井公民館・柳瀬保育園・松が丘中央会館・狭山ヶ丘コミュニティセンター・大鐘公民館・町谷自治会館
11月30日(日)	西所沢会館・明峰小学校体育館前・新所沢公民館・新所沢東公民館・並木公民館・富岡公民館・市民武道館・柳瀬公民館・椿峰コミュニティ会館本館・JAIいるま野所沢事業部駐車場・南小学校体育館前・三ヶ島公民館・山口公民館・小手指公民館分館

### ◆ 古着・古布の回収

日曜日に開設しています(新聞紙・雑誌・段ボール・食用油も回収しています)。

◆ 日程変更のお知らせ  
11月16日(日)の開設を予定していた小手指公民館分館は、11月30日(日)に変更となります。また、11月30日(日)に開設を予定していた安松会館は、中止となります。

問い合わせ 廃棄物対策課 ☎998-91146・FAX998-93994

## ところざわまつりを開催します

◆とき 10月12日(日)/午前10時30分~午後9時  
◆ところ 市内中央地区(所沢駅西口~金山町交差点)

今年の「ところざわまつり」は、来る10月12日(日)に市内中央地区において盛大に開催します。まつり当日は、10台の山車の曳き回しをはじめ、各種の神輿、屋台村、サンパカーニバルなどの多彩な催し物を予定しています。多くの皆様のお越しをお待ちしています。



- ### ★ 主な開催スケジュール ★
- 山車の曳き回し …… 午前11時~午後8時30分
  - パレード(鼓笛隊・パントワラー等) …… 午前11時15分~正午
  - ストリートパフォーマンス …… 午前11時30分~午後8時
  - ジャズロックコンサート …… 午前11時30分~午後9時
  - 民謡流し踊り・ひびき太鼓 …… 正午~午後1時
  - 手づくり子ども神輿 …… 正午~午後3時30分
  - 江戸芸かっぱれ …… 午後1時~1時15分
  - 万灯行進 …… 午後1時~2時30分
  - 和太鼓・ヒップホップダンス・よさこい鳴子踊り・ギター演奏 …… 午後1時30分~4時30分
  - サンパカーニバル …… 午後7時~8時40分
- ### ★ 開催中の交通規制 ★
- まつり当日は交通規制を実施します。区内(図1参照)は車両通行止めとなりますので、ご了承ください。

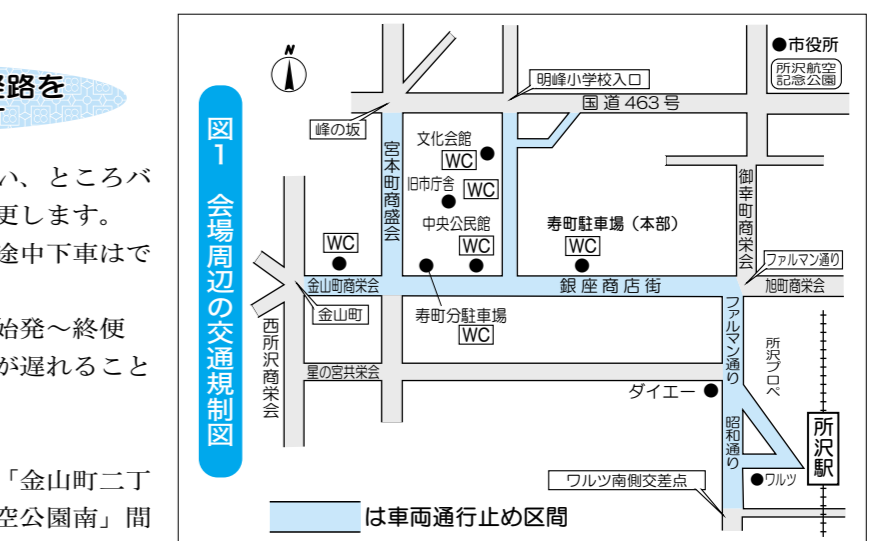
### ところバスの運行経路を一部変更します

まつり当日の交通規制に伴い、ところバス南路線の運行経路を一部変更します。原則として、迂回経路での途中下車はできません。

変更になる便 10月12日(日)/始発~終便

◎交通規制の影響で運行時刻が遅れることがあります。

【運休区間】  
右回り ▶「航空公園南」~「金山町二丁目」間 ▶「東住吉」~「航空公園南」間



- ### 皆さんの善意
- ◆ 愛の福祉基金 …… 西山時子様(5万円) 山田正男様(103,420円) 松葉晃一様(11,400円) 所沢会様(2万円) 松井ゴルフ会様(10万4千円) 斉藤英右様(40,101円) スカイライズタワー管理組合様(3,300円) 株式会社ヤオコ1所沢北野店様(22,968円)
  - ◆ 交通遺児奨学基金(へ) …… 斉藤英右様(40,101円) 日本たばこ産業株式会社埼玉支店様(たばこ160箱) フラワーシップ加盟店会様(花1束)
  - ◆ まつば児童館(へ) …… 新井文子様(漫画本ほか60冊)
- ※8月11日から9月10日までの受け付け分です。ありがとうございます。

### 市政通信

#### 所沢市消防団ポンプ車操作大会を実施しました

▼9月7日(日)、中央消防署西分署で所沢市消防団ポンプ車操作大会を実施しました。消防機械・器具の取り扱いと操作の基本になる消防操法で、火災防衛活動にすぐ役立つものです。安全・確実・迅速を主眼に、各隊員の士気や所要時間により審査を行いました。

