

●特にことわりのないものは10月22日(月)から申し込みを受け付けます。●費用等の記載がないものは無料です。

# お知らせ

## 市の例規集を電子データベース化しました

市では、情報の共有による行政運営の効率化と市民の皆さんへの情報提供を積極的に推進するため、10月1日から市の例規集(条例・規則等の情報)を電子データベース化し、インターネットで公開しています。

これからは、市役所まで出向かずに、パソコンで市のホームページにアクセスすれば、例規集を見ることが出来ます。

また、市役所1階・市政情報センター、図書館・各分館にもパソコンが設置してありますので、お気軽にご利用ください。

【アクセス】  
http://www.city.tokorozawa.saitama.jp  
問い合わせ 総務課 (☎988-0040)

## 「高齢者の居住の安定確保に関する法律」が制定されました

高齢になると階段やお風呂など、家の中で生活をするのではないかと、賃貸住宅への入居を断られるのではないかと、といった住まいに関するさまざまな不安が生じてきます。そうした不安を無くし、高齢者が安心して生活できる居住空間を作る(バリアフリー)ため、「高齢者の居住の安定確保に関する法律」が今年4月に制定されました。

今後は、次のような3つの柱で高齢者にやさしい住まいづくりが進められます。

- ①バリアフリー化された高齢者向けの民間賃貸住宅の供給を促進
- ②高齢者の持ち家のバリアフリー化を推進
- ③高齢者が安心して入居できる賃貸住宅市場を整備

**平成13年度 地価調査図書の閲覧**  
平成13年度埼玉県地価調査(価格一覧とあらまし)、および基準値案内図の閲覧を行います。  
閲覧場所 市役所2階・開発指導課、各出張所  
問い合わせ 開発指導課 (☎988-03070)

**国民年金保険料の出張納付受け付けを行います**  
納め忘れのある方や都合のよい方は、納付書・保険料を持参のうえ、お近くの会場までお越しください。平成11年10月以降の保険料が納付できます。

とき・ところ ▼11月6日(火)：富岡公民館 ▼同7日(水)：小手指公民館分館 ▼同8日(木)：狭山ヶ丘コミュニティセンター ▼同12日(月)：13日(火)：市役所1階・市民ホール/いずれも午前10時～午後1時～3時  
▼11月12日(月)・13日(火)は、年金相談(年金受給者は除く)も受け付けていますので、ご利用の方は年金手帳を持参ください。

問い合わせ 所沢社会保険事務所 (☎988-0100)、国民年金課 (☎988-0060)

**所沢市下水道排水設備指定工事店の指定**  
次の工事店を10月1日付で所沢市下水道排水設備指定工事店に指定しました。

工事店名等 ▼(株)大興建設(狭山市水野1086-4/☎988-4061/代表者：吉田廣安) ▼(株)小谷野水道設備(飯能市芦刈場186/☎0429-74067/代表者：小谷野希市) ▼(有)ヤヨイ商会(川越市笠幡1895-7/☎049-2315426/代表者：清野義盛) ▼(株)河手設備(入間市小谷田1364-3/☎984-0878/代表者：河手正治)

問い合わせ 下水道総務課 (☎988-0210)

# 平成14年度保育園入園申し込みのご案内

平成14年度4月からの市立・法人立保育園入園の申し込みを次のとおり受け付けます。入園を希望される方は、入園申込書に所定の書類を添えて申し込んでください。入園を希望されるお子さんで、ことばの遅れや心身などに障害のある方は、申し込みの際に必ず申し出てください。

なお、現在、入園をお待ちいただいている方で、平成14年度も引き続き入園を希望される場合は、新たに申し込みをしてください。

入園申込書配布期間・場所 10月22日(月)～午前8時30分～午後5時(土・日曜日、祝日を除く) / 市役所高層棟1階・児童福祉課、市内各保育園

申込受付期間・場所 11月5日(月)～20日(火) / 午前8時30分～午後5時(土・日曜日を除く) / 市役所高層棟2階204会議室、市内各保育園

◎代理や郵送での申し込みは受け付けできません。

申し込みができる方 保育園は、家庭の事情で保育ができない親に代わって乳幼児を保育する児

## ■平成14年度 所沢市の保育園一覧表■

地区	区分	保育園名	所在地	年齢(歳)	電話番号
所 沢	市立	所沢保育園	元町7-32	1～5	923-6927
	市立	西所沢保育園	上新井1305-2	産休明け～5	922-2964
	法人	わかたけ保育園	元町8-24	産休明け～2	903-4088
新所沢	市立	新所沢保育園	緑町1-9-13	3～5	922-4595
	市立	つぼみ保育園	緑町1-9-7	1～2	923-2394
	法人	向陽保育園	向陽町2119-1	6か月～5	924-0994
新所沢東	市立	泉町保育園	泉町1830	6か月～5	924-9221
	市立	北所沢保育園	美原町2-2938-3	1～5	942-2828
	法人	アンドレア保育園	北所沢町2199-9(分園有)	産休明け～5	943-1641
並 木	市立	並木保育園	並木6-1-2	産休明け～5	998-1933
	市立	中新井保育園	中新井3-18-8	1～5	942-8702
	市立	松井保育園	こぶし町18-31	1～5	992-9022
富 岡	法人	ひまわり保育園	中新井435	産休明け～5	942-8774
	市立	富岡保育園	下富654-2	1～5	942-0058
	法人	双実保育園	北岩岡480-3	6か月～5	942-7047
吾 妻	市立	陽明保育園	中富1652-1	5か月～5	943-0077
	市立	吾妻保育園	久米2217	産休明け～5	923-0798
	市立	北秋津保育園	北秋津720	1～5	993-8694
山 口	市立	山口保育園	山口710	産休明け～5	922-8606
	市立	山口西保育園	上山口115	1～5	924-1497
	市立	小手指保育園	北野499	産休明け～5	948-1488
小 手 指	法人	北野保育園	北野840-1	6か月～5	949-3001
	市立	三ヶ島保育園	三ヶ島5-1974-4	1～5	948-3489
	市立	さやまが丘保育園	若狭1-2961-10	1～5	948-5200
三ヶ島	法人	みどり保育園	狭山ヶ丘1-3003-52	6か月～5	948-2613
	市立	なかよし保育園	三ヶ島3-1410	2か月～5	949-2921
	市立	第二なかよし保育園	若狭4-2479-1	2か月～5	938-5166
	市立	優々保育園	東狭山ヶ丘4-2686-4	産休明け～2	923-8311
	市立	桑の実保育園	東狭山ヶ丘6-2823-12	産休明け～5	922-0033
	市立	あかね保育園	西狭山ヶ丘2-2115-2	産休明け～5	949-3000
松 井	市立	西新井保育園	西新井町6-9	産休明け～5	992-3592
	市立	松郷保育園	松郷92-1	産休明け～5	944-2100
	市立	安松保育園	上安松582	1～5	995-0316
	法人	太陽園	下安松206-16	産休明け～5	944-1841
柳 瀬	市立	れんげ保育園	松郷278-3	産休明け～2	944-0138
	市立	柳瀬保育園	本郷297-1	産休明け～5	944-2392
	法人	東所沢たんぽぽ保育園	亀ヶ谷172-1	6か月～5	946-5200

◎年齢は、年度当初(4月1日現在)です。ただし、0歳児の月齢は入園を希望する月の初日月齢です。なお、泉町保育園および北野保育園は4月1日現在の月齢です。

か要件に該当していても、他に乳幼児の保育ができる方がいる場合は除きます。

▼サラリーマンのように家の外で働いている場合

▼自営業や在宅業務をしている場合

▼病気・負傷・心身に障害がある場合

▼母親が産前産後の場合に同居の親族が病気や障害があつて、介護をしなければならぬ場合

▼地震・風水害・火災などの災害の復旧にあたる場合

▼その他、保育に欠けると思われる場合

入園の決め方 入園の可否は申し込み順ではありません。入園希望する方の保育ができない度合いの高い順に入園を決定します。

◎保育園の保育方針・特色などについては、「平成14年度保育園入園申込書」と同封の「保育園入園のご案内」を参照ください。

問い合わせ 児童福祉課 (☎988-9124)

## お詫ごと訂正

広報10月5日号「ファイバーリサイクル実施日程」の記事中、回収会場が1か所漏れていましたので訂正し、お詫びします。

回収日 11月25日(日) / 午前9時～午後3時  
回収会場 十四軒会館

問い合わせ リサイクル推進課 (☎988-0374)

## 所沢総合食品地方卸売市場「ご利用のお知らせ」

所沢総合食品地方卸売市場(関越自動車道所沢インターチェンジそば)は、毎月第2・4土曜日 / 午前9時～午後4時30分

午前9時～正午は一般の皆さんもご利用できます。

【小売店・飲食店の方へ】  
11月の臨時休日は14日(水)・28日(水)です。  
問い合わせ (株)埼玉西部食品流通センター (☎985-1118)

縦覧場所 ▼埼玉県廃棄物指導課 (☎048-830-3133) ▼埼玉西部環境管理事務所(川越市新宿町1-1-1 / ☎049-241-1805) ▼市役所5階・清掃総務課 (☎988-9140)

申請者 石坂産業(株)  
申請地 三芳町大字上富1589-2(外13筆)

種類・規模 廃プラスチック類の焼却施設(1・28トン/日)

申請内容 排ガス処理施設の構造変更

意見書 利害関係者は、生活環境保全上の見地から意見書を提出することが出来ます。

意見書提出期間 10月26日(金)～12月10日(月)

意見書提出先 埼玉西部環境管理事務所 (☎048-830-3133)

問い合わせ 埼玉県廃棄物指導課 (☎048-830-3133)

市税の夜間・休日納税窓口を開設します

市税が夜間・休日にも納税できます。平日(昼間)に時間がとれない方はご利用ください。また、電話による納税相談も受け付けます。

とき ▼夜間：10月22日(月)～26日(金) / 午後5時～8時 ▼休日：10月28日(日) / 午前8時30分～午後5時

**納税はお済みですか？**

- 市民税・県民税(第3期)
- 国民健康保険税(第4期)

▶納付は便利な口座振替で。  
▶お申し込みは各金融機関・郵便局へ。

# ご利用ください

## 労働相談を行います

とき 10月24日(水)午後1時～4時

ところ 市役所6階602会議室

内容 労使間のトラブル、日ごろ疑問に感じていること、直面している問題等

対象 勤労者(パート、アルバイトを含む)、事業主

相談員 埼玉県西部労働工センター職員、社会保険労務士

◎就業規則・給料明細・離職票等の資料になるものがあれば、お持ちください。  
問い合わせ 商工課(☎998-9155)

## 従業員の定期健康診断を補助します

市では、事業所が従業員の健康管理のために実施した定期健康診断の受診料を補助しています。1

事業所につき年1回、1人当たり3,000円で、3年間を限度に補助します。ただし、予算額に達しだい締め切ります。

対象事業所 次のすべての要件を満たす事業所

①常時雇用する従業員が50人以下であること

②市内に事業所が設置され、かつ事業の主体があること

③市税を完納していること

④原則として定期健康診断を市内の医療機関で実施していること

申し込み・問い合わせ 商工課(☎998-9155)

## 知的障害者更正相談を行います

とき 11月5日(月)～7日(水)午前9時30分～午後4時

ところ 市役所2階201会議室

内容 来春、特殊学級や養護学校等を卒業見込みの方、および在宅の方の施設入所(通所)等の相談

申し込み・問い合わせ 10月22日(月)～26日(金)に、障害福祉課(☎998-9116)へ申し込み

## 調停相談を行います

とき 10月26日(金)午前10時～11時30分・午後1時～3時

ところ 市役所8階・大会議室

内容 土地や建物・金銭のトラブル・交通事故等の紛争に関する相談

相談員 弁護士、民事調停委員

問い合わせ 市民相談課(☎998-9092)、所沢簡易裁判所(☎996-1801)

# 開催します

## 第2回訪問介護員養成研修・2級課程

とき 平成13年11月13日(火)～14年2月下旬/1日6時間程度で、週2日の予定(合計112時間程度)

ところ 旧市庁舎、秋草学園福祉教育専門学校ほか

内容 厚生労働省の定める「訪問介護員養成研修事業実施要綱」

甲種防火管理講習会

## 甲種防火管理講習会

とき 11月27日(火)・28日(水)(全2日間)午前9時～午後5時

ところ 所沢市消防本部

定員 申し込み先着120人  
参加費 3,500円(テキスト代)  
申し込み紙は、消防本部・中央消防署へ

に基づき講義・実技・実習

対象 市内在住の訪問介護員養成研修3級課程を修了した60歳までの全日程参加可能な方

定員 40人(応募者多数の場合抽選)

参加費 25,000円(受講料・テキスト代等)

申し込み 3級課程修了証書の写し、封筒、80円切手を持参のうえ、10月22日(月)～24日(水)午前9時～午後5時に所沢市社会福祉協議会(宮本町1-1-2・旧市庁舎内)へ本人が直接申し込み(電話申し込み不可)

修了した方には修了証明書を交付します。

問い合わせ 所沢市社会福祉協議会(☎998-1702)

防署・東消防署・各分署で配布します。

申し込み・問い合わせ 参加費を  
持参のうえ、10月22日(月)～31日(水)に消防本部予防課(☎924-1313/土・日曜日を除く)へ申し込み

災害救護訓練

被災者役にチャレンジ

とき 11月25日(日)午前9時～午後3時

ところ 所沢航空記念公園

内容 防災セミナー、帰宅難民体験、非常食の試食体験、模擬被災者役体験

定員 申し込み先着100人

対象 健康な方

申し込み はがきに①氏名②年齢③住所④電話番号⑤職業を明記し、11月19日(必着)までに、日本赤十字埼玉支部救護・講習課(〒336-0007・さいたま市仲町3-23)へ郵送(FAX申し込み可)

問い合わせ 日本赤十字社埼玉支部(☎048-829-2681・FAX048-1520)

## 平成14年度県立所沢養護学校高等部入学説明会

とき 11月16日(金)午前9時20分～正午

ところ 県立所沢養護学校(中富南1-18002-7)

内容 学部概要説明、学部紹介、VTR視聴、公開授業、懇談会

対象 市内中学校担当教員および生徒・保護者

問い合わせ 同養護学校高等部入試委員会(☎994-807300)

## 家庭支援セミナー

県では、不登校やいじめ等の悩みを抱える家庭への支援講座を開催します。

とき 11月26日(月)・27日(火)(全2日間)午前9時30分～午後4時

ところ 大宮ソニックシティ

内容 少人数形式の質疑応答を中心とした講座、保護者同士の情報交換。希望者には、個別相談を実施

対象 不登校やいじめ等の悩みを抱えている保護者

定員 60人(応募者多数の場合抽選)

参加費 約1,500円(2日分の昼食代)

申し込み はがきに①住所②氏名③年齢④電話番号⑤子ども学年・性別・不登校の状況等、個別

問い合わせ 農政課(☎998-91500)

別相談の希望の有無を明記し、11月9日(金)(当日消印有効)までに埼玉県青少年課(〒336-8501・住所不要)へ郵送

問い合わせ 埼玉県青少年課(☎048-830-2908・FAX048-830-4754)

関東お茶の祭典

とき 11月7日(水)午前10時30分～11時30分

ところ 市民文化センターミューズ・小ホール

演題 日本人と緑茶

講師 大妻女子大学教授・大森正司さん

定員 当日先着150人(入場制限をする場合有り)

◎先着100人の方に埼玉県特産品を差し上げます。

消費券イベント

とき 11月7日(水)午前10時～午後3時

ところ 市民文化センターミューズ・情報市場

内容

①品評会出品茶の試飲・販売

②狭山火入れ味くらべ

③お茶のおいしい入れ方教室

④埼玉県特産品の販売

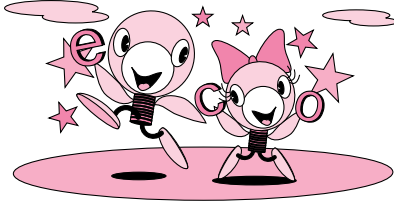
⑤茶苗木の販売

⑥焼だんごの販売ほか

問い合わせ 農政課(☎998-91500)

## 第18回

# エコと伝言板



## 環境を考慮して商品を選ぶこと。それが『グリーン購入』

日ごろの買い物や、職場で備品・資材等を購入するとき、少しでも環境に配慮していただくことで、地球への負担が確実に減ることをご存知でしょうか。

『グリーン購入』とは、商品やサービスを購入する際に必要性をよく考え、価格や品質だけでなく、環境への負担ができるだけ小さいものを優先的に購入することです。

グリーン購入を進めることは、皆さんのライフスタイルを環境にやさしい生活へ変えていくだけでなく、商品を提供する企業に対して、環境への負担の少ない製品の開発や環境に配慮した経営努力を促す原動力となります。また、一人ひとりのグリーン購入が、世の中を変え大きな一歩となるのです。

### 【グリーン購入のチェックポイント】

- ①地球環境や人の健康に被害を与えない商品を選びましょう。
- ②資源やエネルギーの消費が少ない商品を選びましょう。
- ③資源をムダにしたり、自然生態系を壊していないか考えて選びましょう。
- ④修理や部品交換がしやすい商品を選びましょう。
- ⑤繰り返し使える商品を選びましょう。
- ⑥再生品やリサイクルしやすい商品を選びましょう。
- ⑦商品を製造・販売する企業の環境保全への姿勢や取り組みに注目しましょう。

### 【あなたのグリーン購入度チェック】

スーパーに行くとき、買物袋を持たずに行く	はい	いいえ
省エネ型電球があることを知らない	はい	いいえ
新しい製品が出ると、まめにチェックして買い替える方だ	はい	いいえ
外向きの文書は真っ白い用紙でないと失礼だと思う	はい	いいえ
野菜や果物はきれいに包装されたものを買う	はい	いいえ
本を買うとき、カバーや紙袋を断れない	はい	いいえ
つい衝動買いして、結局ほとんど使わないものが多い	はい	いいえ
家で飲むビールはビンよりも缶が多い	はい	いいえ
トイレトーパーはバージンパルプに決めている	はい	いいえ
自分が生きているうちは環境問題や資源枯渇は平気なので、今のままの生活を続けたい	はい	いいえ

- ★★★…「いいえ」の数が8～10の方は、グリーン購入の達人です。ぜひ周りの人にも教えてあげてください。
- ★★…「いいえ」の数が4～7の方は、もう一歩グリーン購入を進めてください。あなたならできるはずですよ。
- ★…「いいえ」の数が1～3の方は、ぜひグリーン購入を始めてください。一人ひとりの行動が大きな力となるのです。

問い合わせ 環境総務課(☎998-9133)

## 水漏れの修繕

### 11月の休日受付当番

所沢市水道部 ☎921-1100

水道部では24時間体制で水漏れにあたっています。修繕は、所沢市指定給水装置工事事業者が行い、修繕にかかる費用は依頼主の負担となります。

11月の休日受付当番は次のとおりです。

日(曜日)	当番	電話番号
3日(水)	(株)金子設備工業	944-0515
4日(木)	(有)水工社	942-3245
10日(土)	(有)八光設備工業	昼 924-2011 夜 925-2549
11日(日)	(有)平塚設備工業	923-5778
17日(土)	協立管工	昼 948-5515 夜 924-0337
18日(日)	(株)木下商興	948-1719
23日(水)	(株)糟谷設備工業所	昼 923-8888 夜 923-8349
24日(木)	(有)上野管工	923-5890
25日(金)	(有)水谷設備企画	944-4979