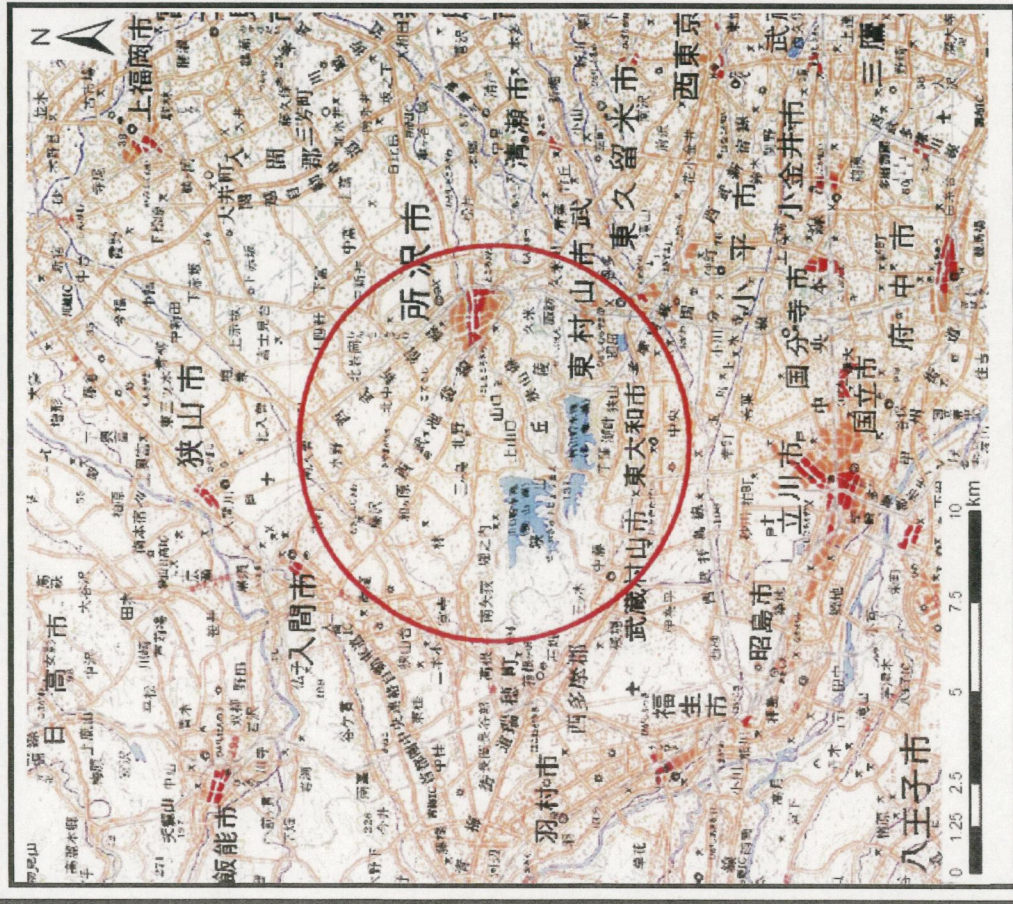
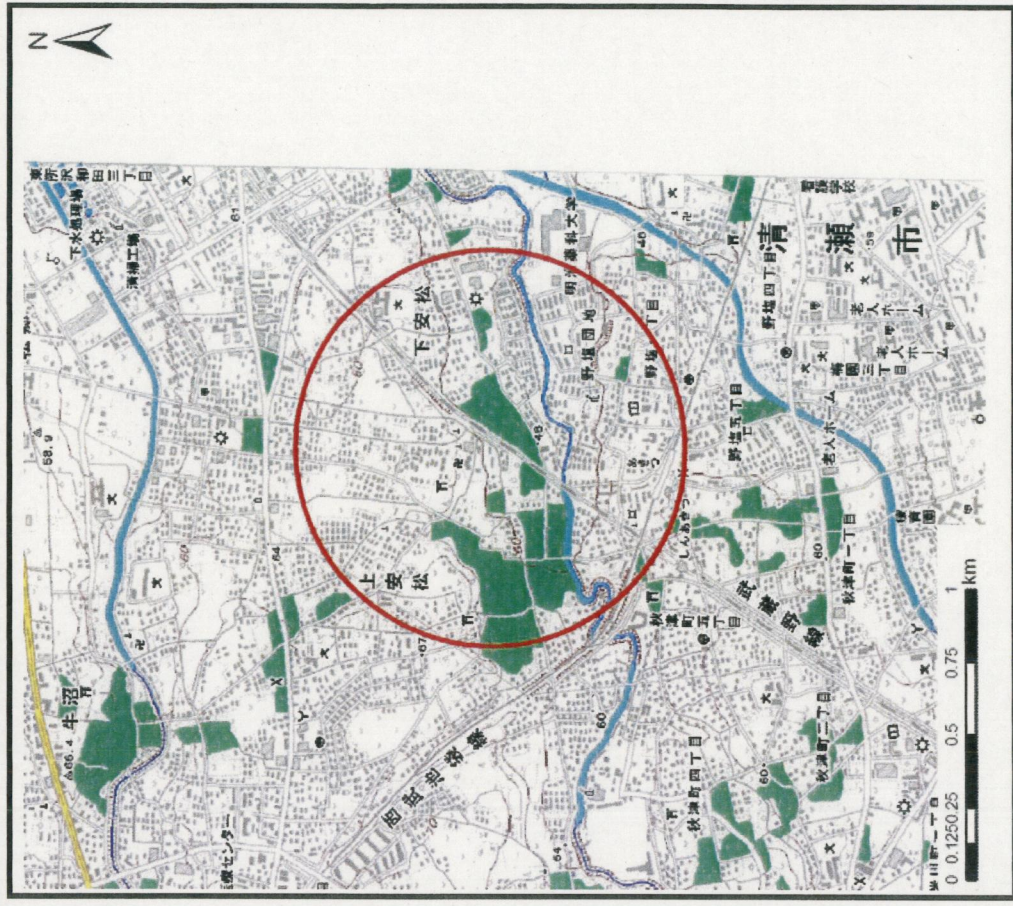


土砂災害警戒区域等の指定の公示に係る図書（その1）



(1/200,000)

様式-1 (急)
土砂災害警戒区域・土砂災害特別警戒区域 位置図

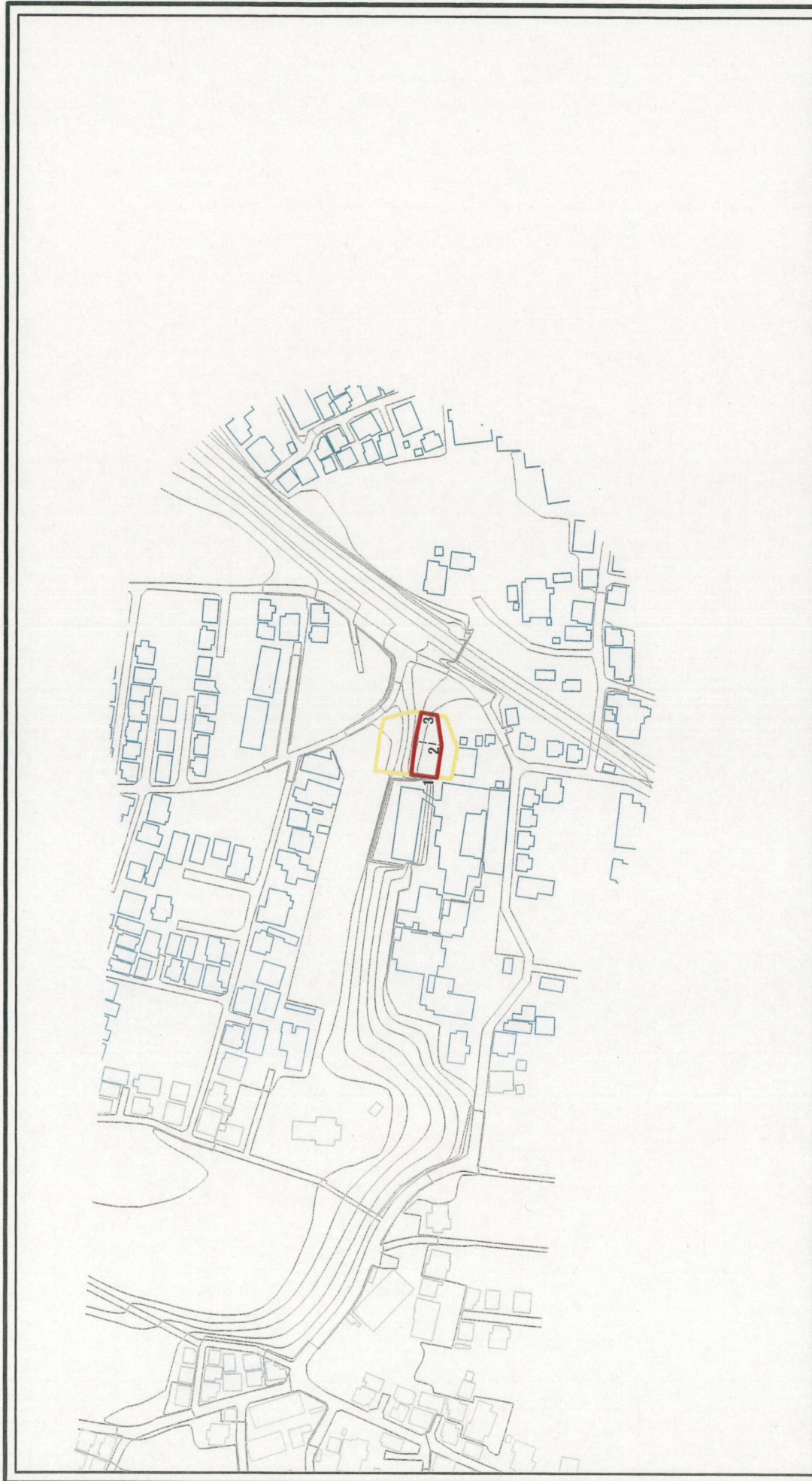


(1/25,000)

| 自然現象の種類 | 急傾斜地の崩壊 |
|---------|----------------|
| 箇所番号 | 11103-I-0050-1 |
| 箇所名 | 下安松-④ |
| 所在地 | 所沢市下安松 |

この地図は、国土地理院長の承認を得て、同院発行の20万分の1・2万5千分の1の地形図を複製したものである。（認証番号 平〇中復 第〇〇号・認証番号 平〇中復 第〇〇号）

土砂災害警戒区域等の指定の公示に係る図書(その2)



0 25 50 100 m

図中の数字は横断測線番号を示す

| 土砂災害防止法施行令第二条の基準に該当する区域 | | 自然現象の種類 | 急傾斜地の崩壊 | 箇所番号 |
|--------------------------------------------------------------------------------------------------------|----------------------------------------------------------|---------|---------|--------|
| 土砂災害防止法施行令第三条の基準に該当する区域 土石等の移動し、高さ1m以下の場合、土石等の移動による力が100kN/mを超える区域 土石等の堆積の高さが3mを超える区域 それ以外の区域 | 土砂災害防止法施行令第三条の基準に該当する区域 土石等の堆積の高さが3mを超える区域 それ以外の区域 | | | |
| | | 告示年月日 | 所在地 | 下安松-④ |
| | | 縮尺 | | 所沢市下安松 |

様式一2(急)

土砂災害警戒区域・土砂災害特別警戒区域

区域図(その1)