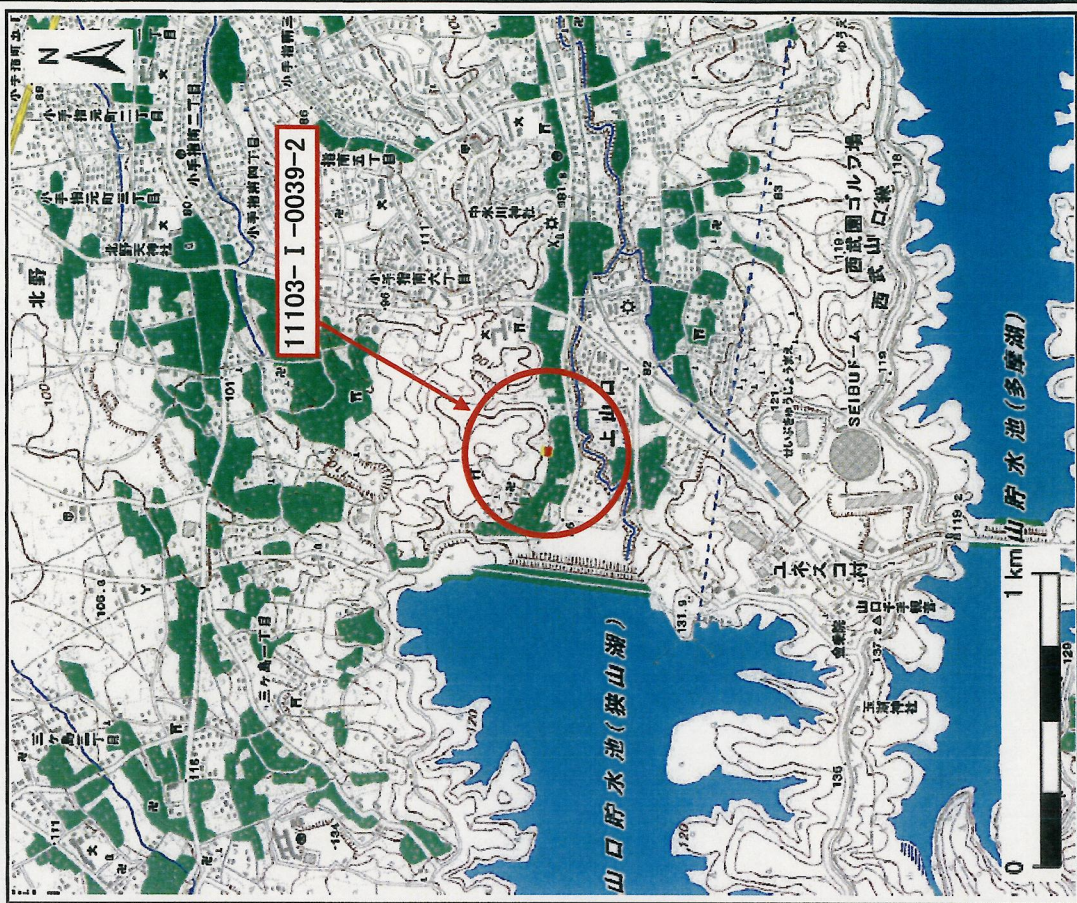
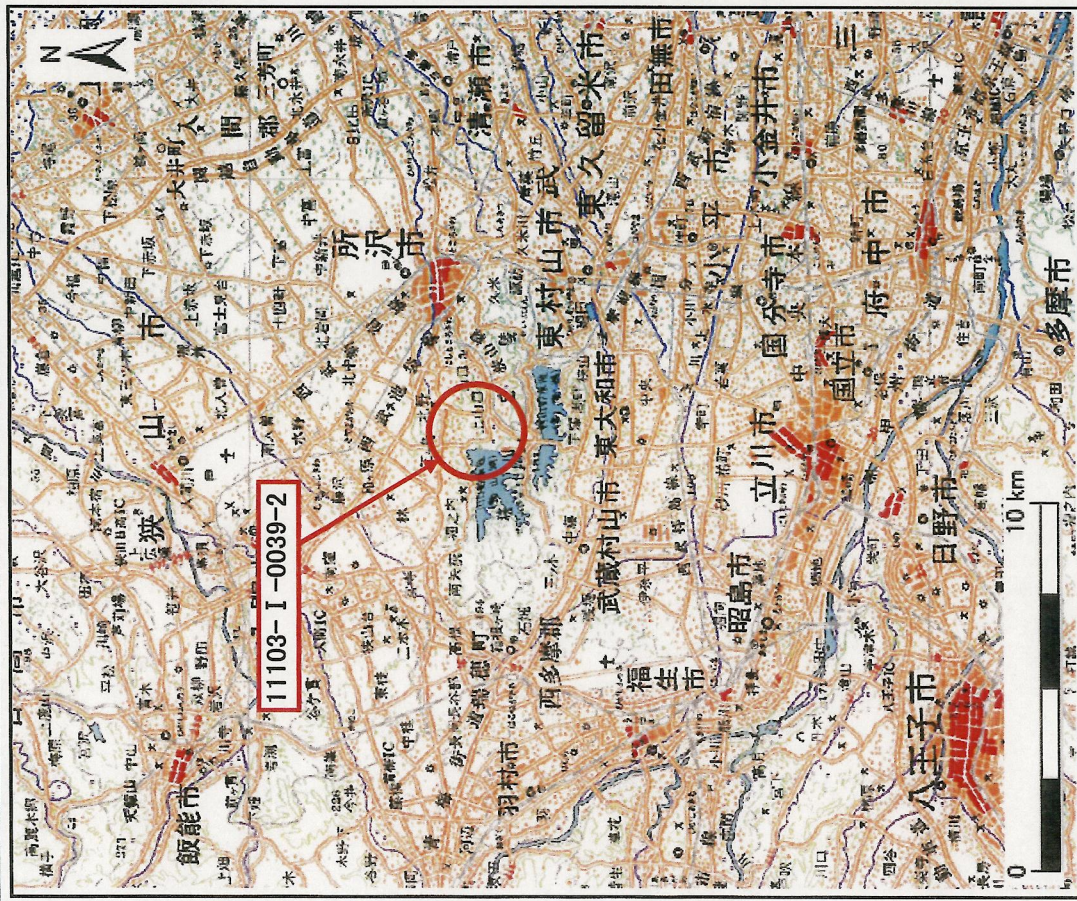


土砂災害警戒区域等の指定に係る図書の公示(その1)



(1/200,000)

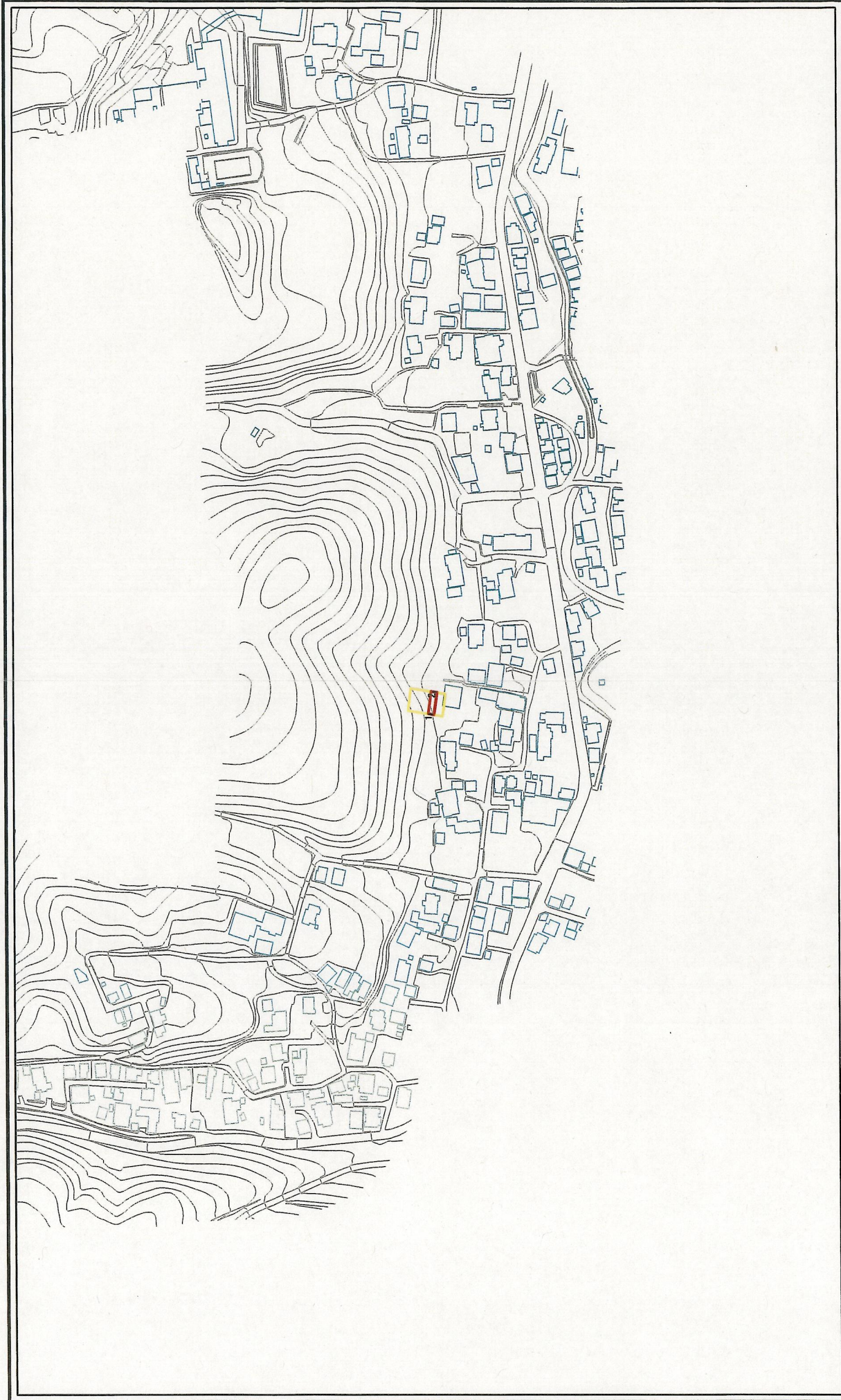
(1/25,000)

様式一1(急) 土砂災害警戒区域・土砂災害特別警戒区域 位置図	自然現象の種類	急傾斜地の崩壊
	箇所番号	11103-I-0039-2
	箇所名	上山口④
所在地	埼玉県所沢市上山口	

この地図は、国土地理院長の承認を得て、同院発行の数値地図200000(地図画像)及び数値地図25000(地図画像)を複製したものである。(承認番号 平17業植、第78号)

埼玉県

土砂災害警戒区域等の指定の公示に係る図書(その2)



0 25 50 100m

様式-2(急)
土砂災害警戒区域・土砂災害特別警戒区域
区域図(その1)

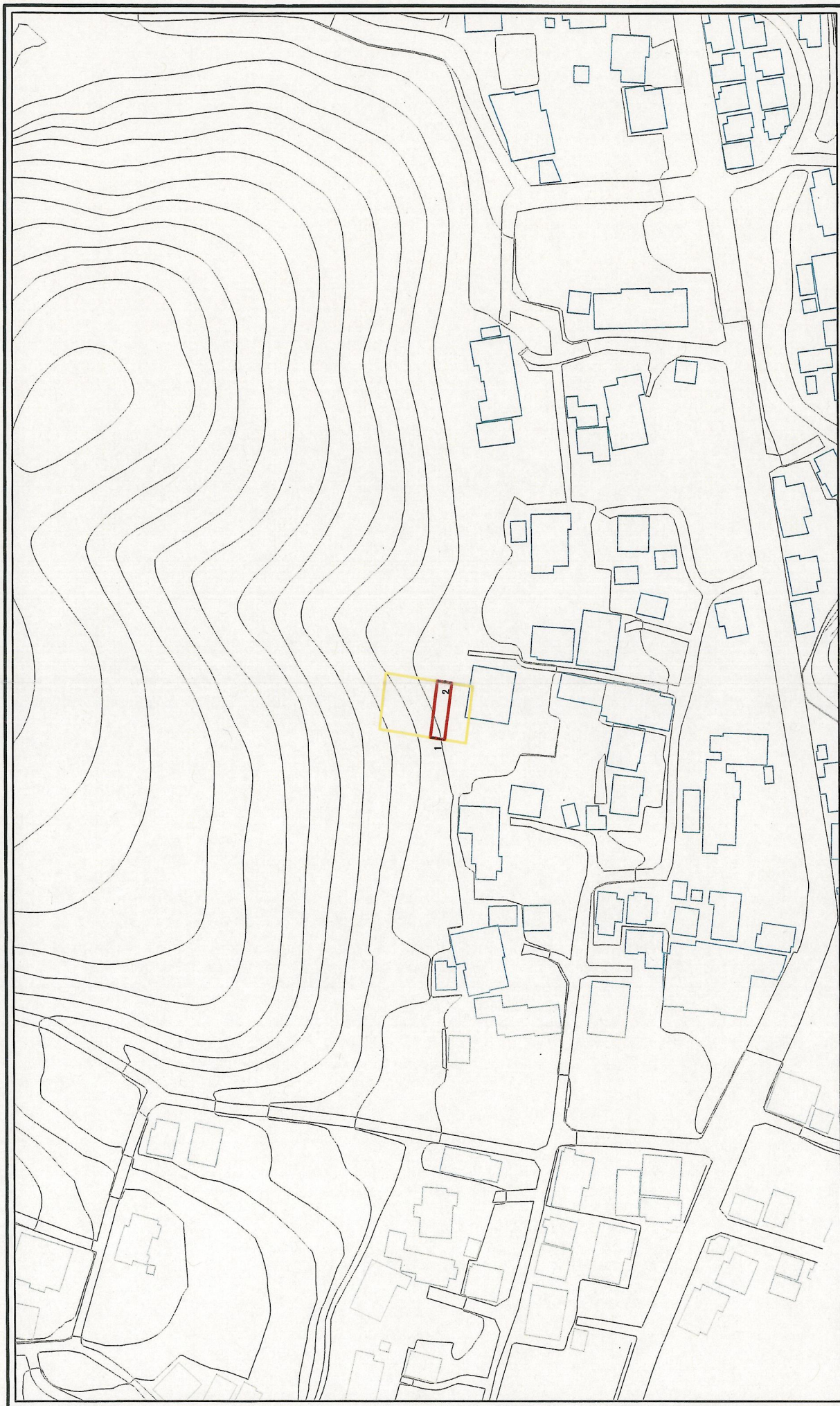
図中の数字は横断測線番号を示す

土砂災害防止法施行令第2条の基準に該当する区域	自然現象の種類	急傾斜地の崩壊	箇所番号	11103-1-0039-2
土砂災害防止法 施行令第3条の 基準に該当する 区域	告示番号		箇所名	上山口④
土砂等の移動距離が10m以下の場合 土砂等の移動距離が100m以内となる区域	告示年月日		所在地	埼玉県所沢市上山口
土砂等の堆積の高さが5mを超える区域 それ以外の区域	縮尺			
				1:2,500

N



土砂災害警戒区域等の指定に係る図書(その2-1)



図中の数字は横断測線番号を示す

	土砂災害防止法施行令第二条の基準に該当する区域	N	自然現象の種類	箇所番号	11108-I-0039-2
	土砂災害防止法施行令第二十条の(一)に規定する区域		告示番号	箇所名	上山口-④
	土砂災害防止法施行令第二十条の(二)に規定する区域	縮尺	告示年月日	所在地	埼玉県所沢市上山口
	土砂災害防止法施行令第二十条の(三)に規定する区域	1:1,000			
	それ以外の区域				

0 25 50 100m

様式一2-1(危)
土砂災害警戒区域・土砂災害特別警戒区域
区域図(その2)