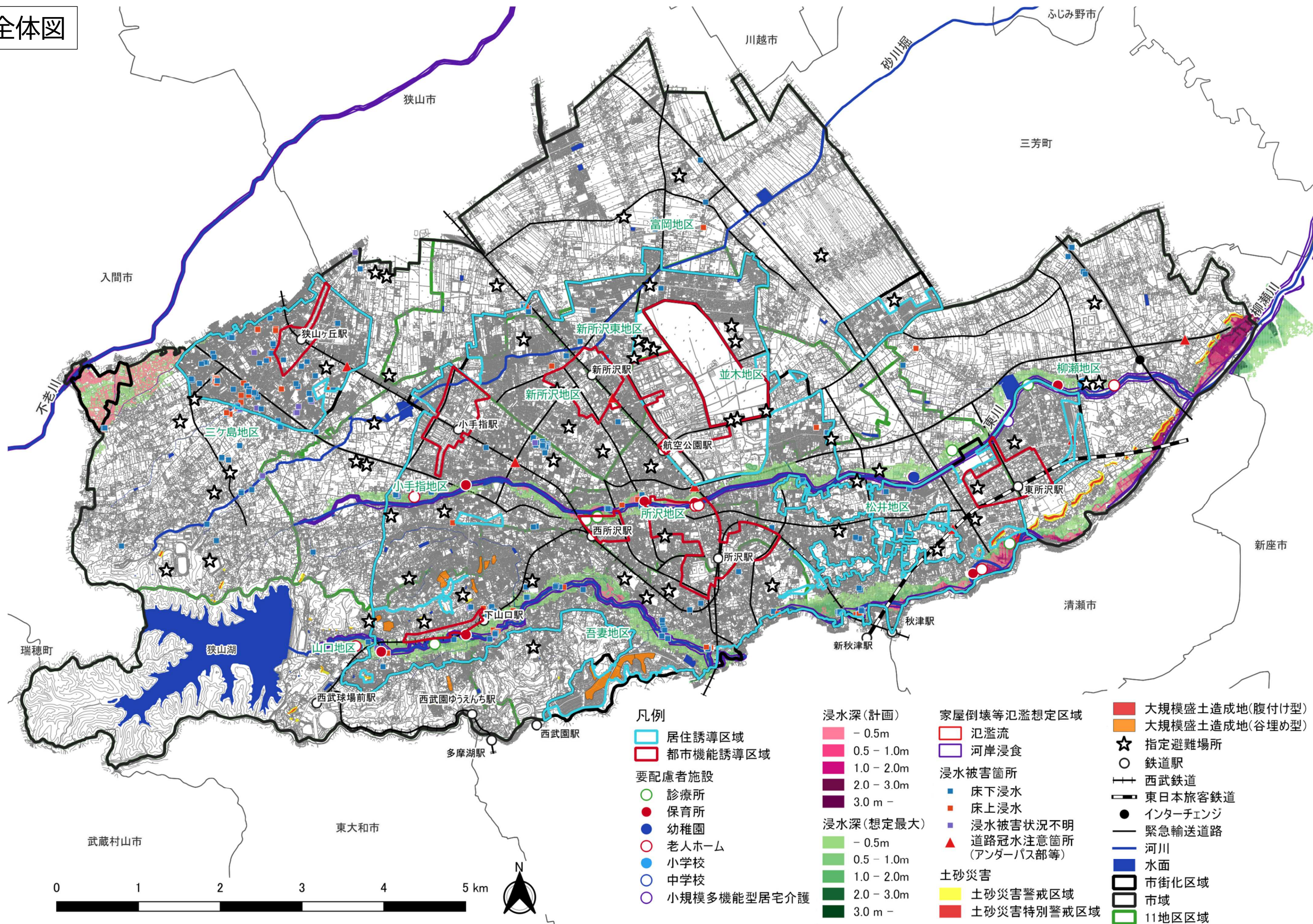
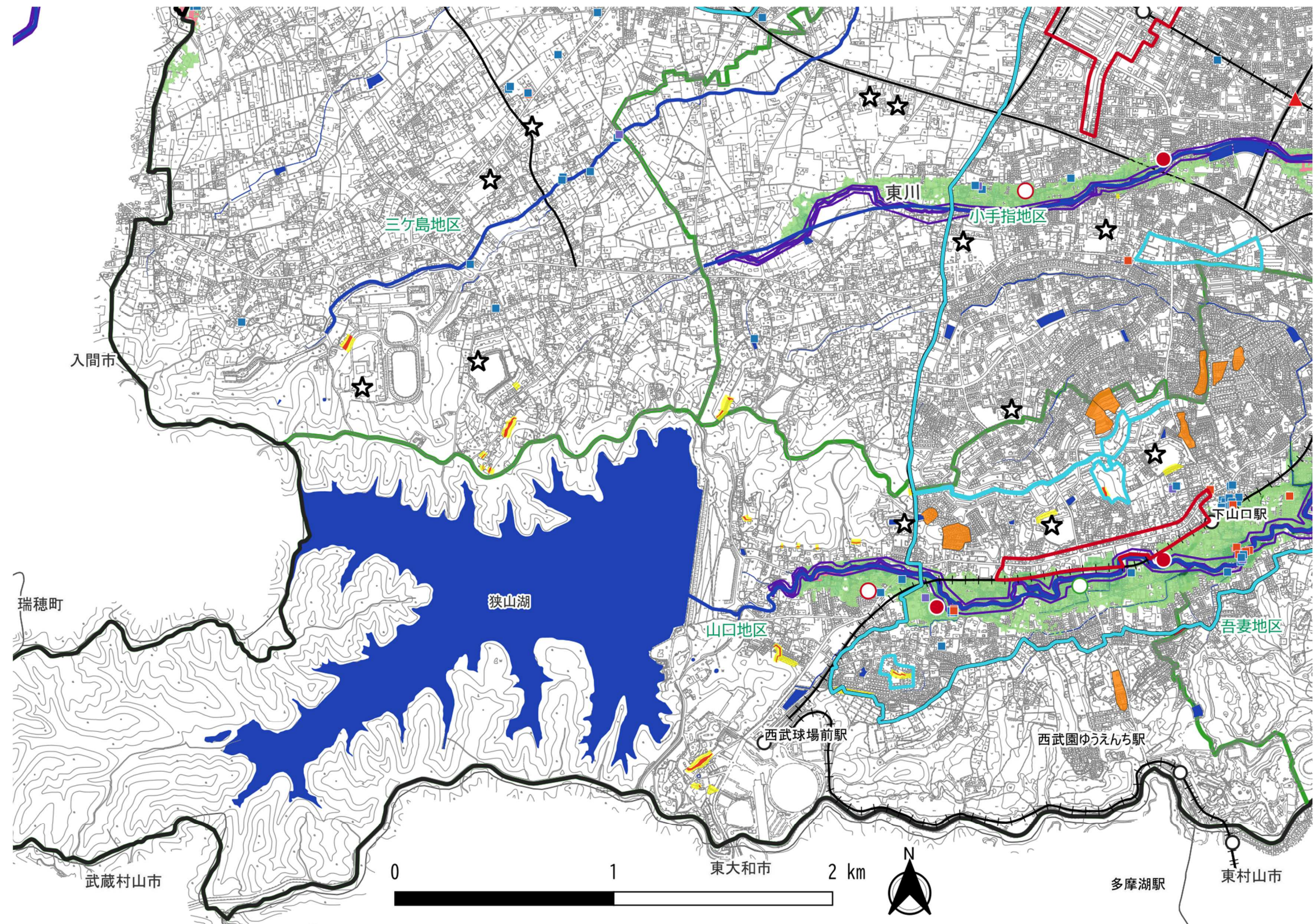


全体図

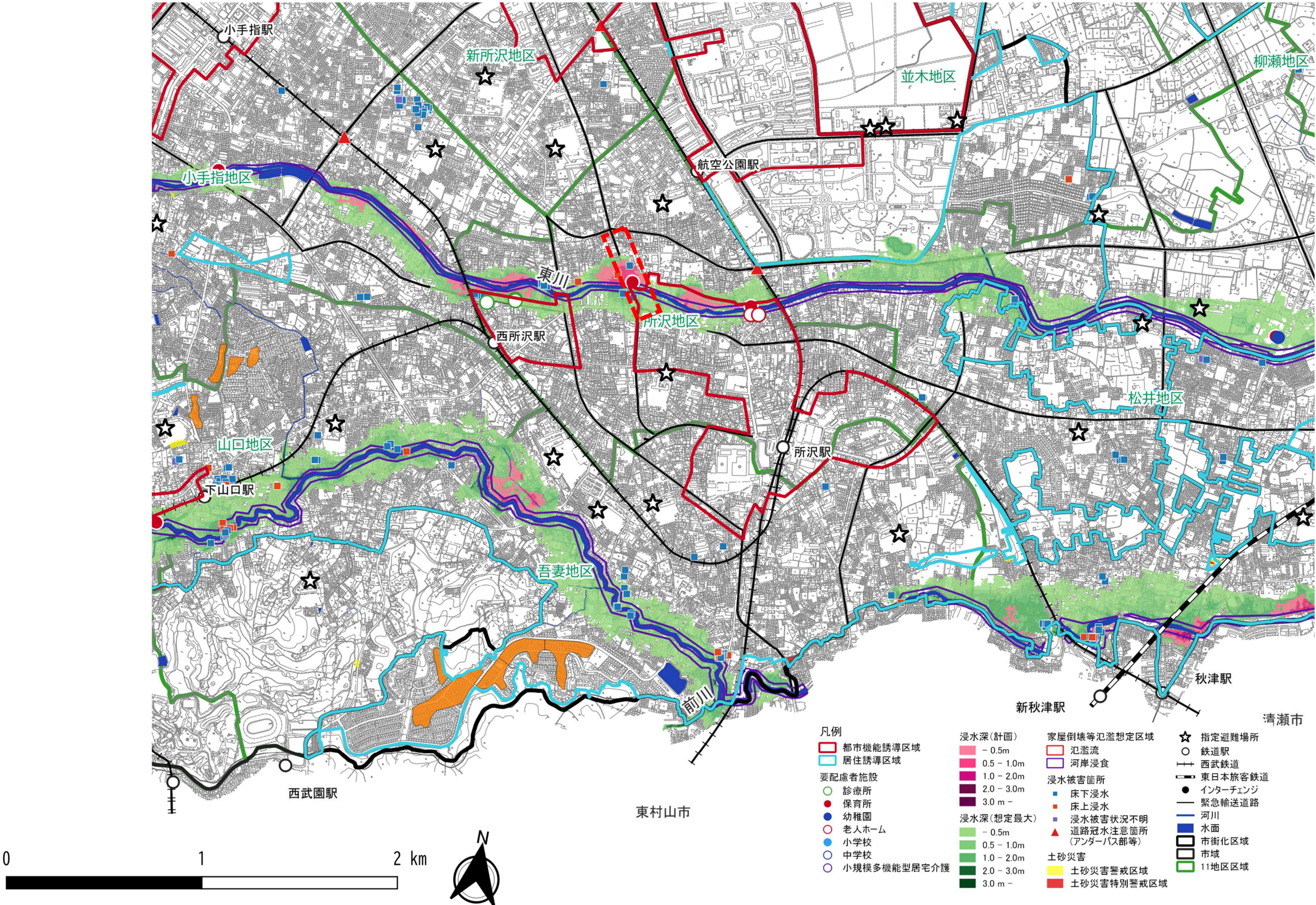


柳瀬川・東川上流域

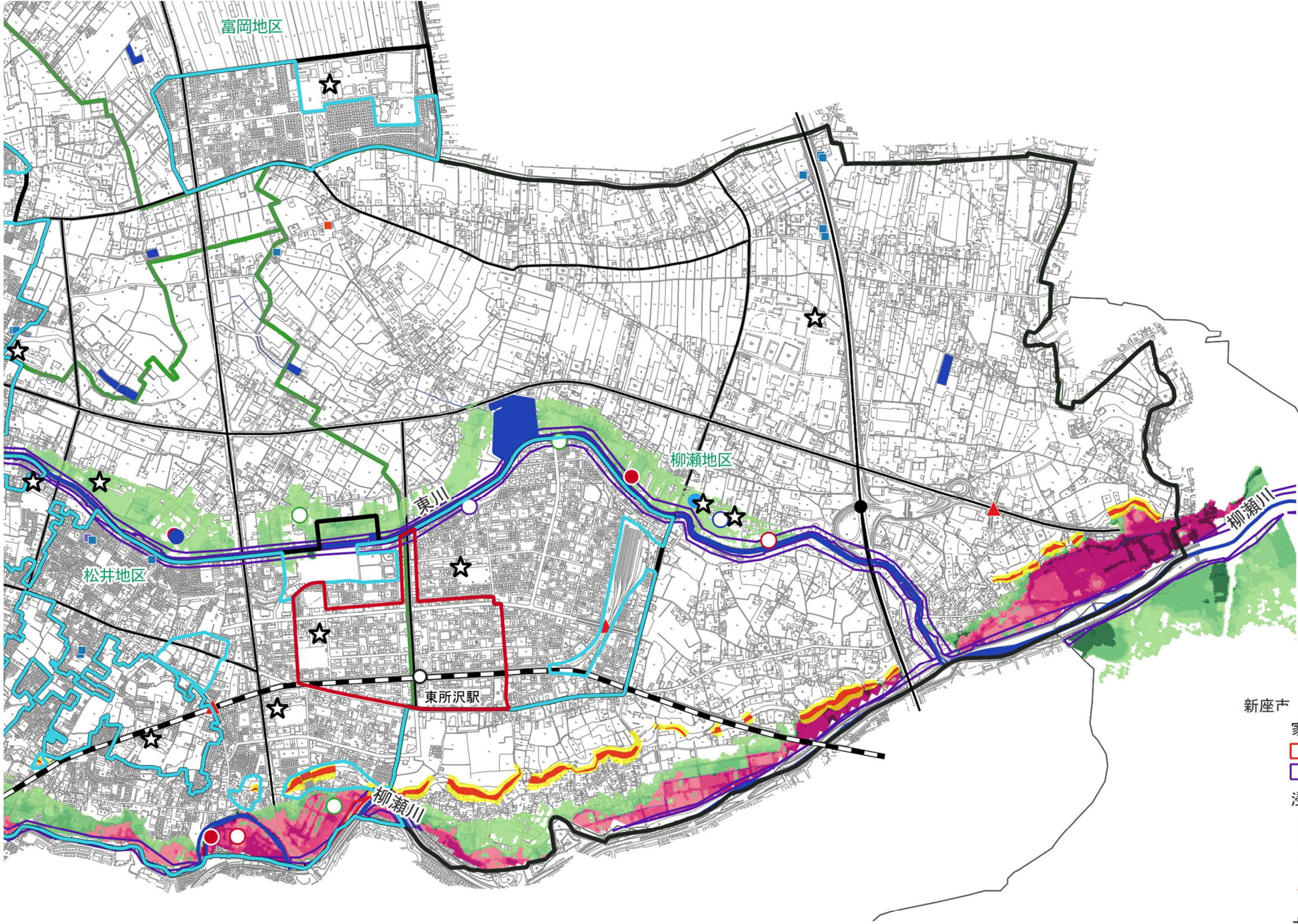


- 凡例
- | | |
|-------------|------------|
| 都市機能誘導区域 | 浸水深(計画) |
| 居住誘導区域 | - 0.5m |
| 要配慮者施設 | 0.5 - 1.0m |
| 診療所 | 1.0 - 2.0m |
| 保育所 | 2.0 - 3.0m |
| 幼稚園 | 3.0 m - |
| 老人ホーム | 浸水深(想定最大) |
| 小学校 | - 0.5m |
| 中学校 | 0.5 - 1.0m |
| 小規模多機能型居宅介護 | 1.0 - 2.0m |
| | 2.0 - 3.0m |
| | 3.0 m - |
- | | |
|------------------------|------------|
| 家屋倒壊等氾濫想定区域 | ☆ 指定避難場所 |
| 氾濫流 | ○ 鉄道駅 |
| 河岸浸食 | ++ 西武鉄道 |
| 浸水被害箇所 | — 東日本旅客鉄道 |
| 床下浸水 | ● インターチェンジ |
| 床上浸水 | — 緊急輸送道路 |
| 浸水被害状況不明 | 河川 |
| 道路冠水注意箇所
(アンダーパス部等) | 水面 |
| 土砂災害 | 市街化区域 |
| 土砂災害警戒区域 | 市域 |
| 土砂災害特別警戒区域 | 11地区区域 |

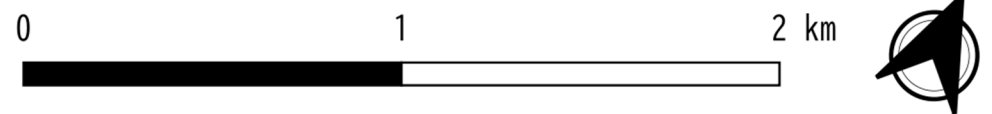
柳瀬川・東川中流域



柳瀬川・東川下流域



- 凡例
- 都市機能誘導区域
 - 居住誘導区域
 - 要配慮者施設
 - 診療所
 - 保育所
 - 幼稚園
 - 老人ホーム
 - 小学校
 - 中学校
 - 小規模多機能型居宅介護
 - 浸水深(計画)
 - 0.5m
 - 0.5 - 1.0m
 - 1.0 - 2.0m
 - 2.0 - 3.0m
 - 3.0 m -
 - 浸水深(想定最大)
 - 0.5m
 - 0.5 - 1.0m
 - 1.0 - 2.0m
 - 2.0 - 3.0m
 - 3.0 m -
 - 家屋倒壊等氾濫想定区域
 - 氾濫流
 - 河岸浸食
 - 浸水被害箇所
 - 床下浸水
 - 床上浸水
 - 浸水被害状況不明
 - 道路冠水注意箇所(アンダーパス部等)
 - 土砂災害
 - 土砂災害警戒区域
 - 土砂災害特別警戒区域
 - 指定避難場所
 - 鉄道駅
 - 西武鉄道
 - 東日本旅客鉄道
 - インターチェンジ
 - 緊急輸送道路
 - 河川
 - 水面
 - 市街化区域
 - 市域
 - 11地区区域



不老川流域

凡例

- 都市機能誘導区域
- 居住誘導区域

要配慮者施設

- 診療所
- 保育所
- 幼稚園
- 老人ホーム
- 小学校
- 中学校
- 小規模多機能型居宅介護

浸水深(計画)

- 0.5m
- 0.5 - 1.0m
- 1.0 - 2.0m
- 2.0 - 3.0m
- 3.0 m -

浸水深(想定最大)

- 0.5m
- 0.5 - 1.0m
- 1.0 - 2.0m
- 2.0 - 3.0m
- 3.0 m -

家屋倒壊等氾濫想定区域

- 氾濫流
- 河岸浸食

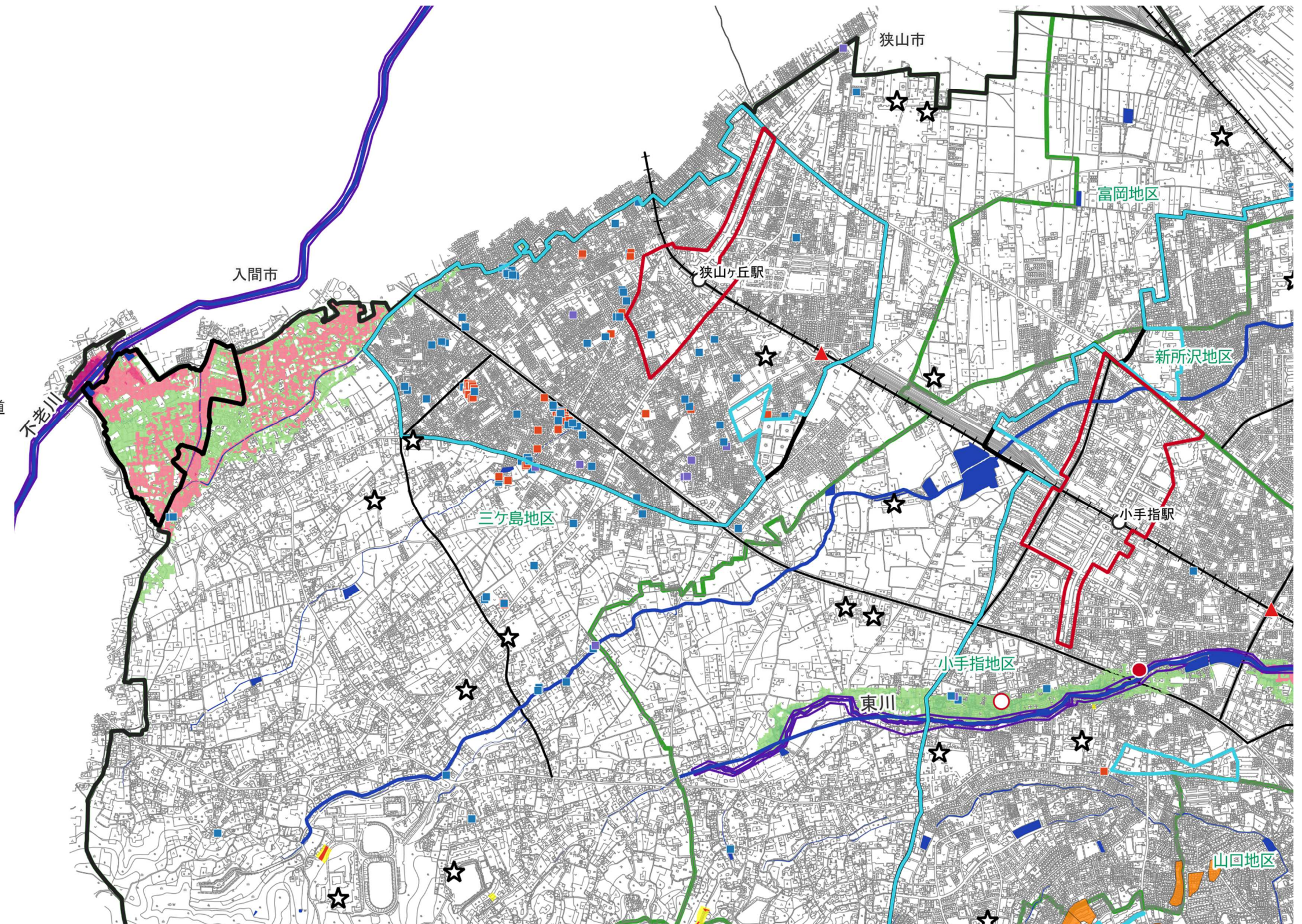
浸水被害箇所

- 床下浸水
- 床上浸水
- 浸水被害状況不明
- 道路冠水注意箇所(アンダーパス部等)

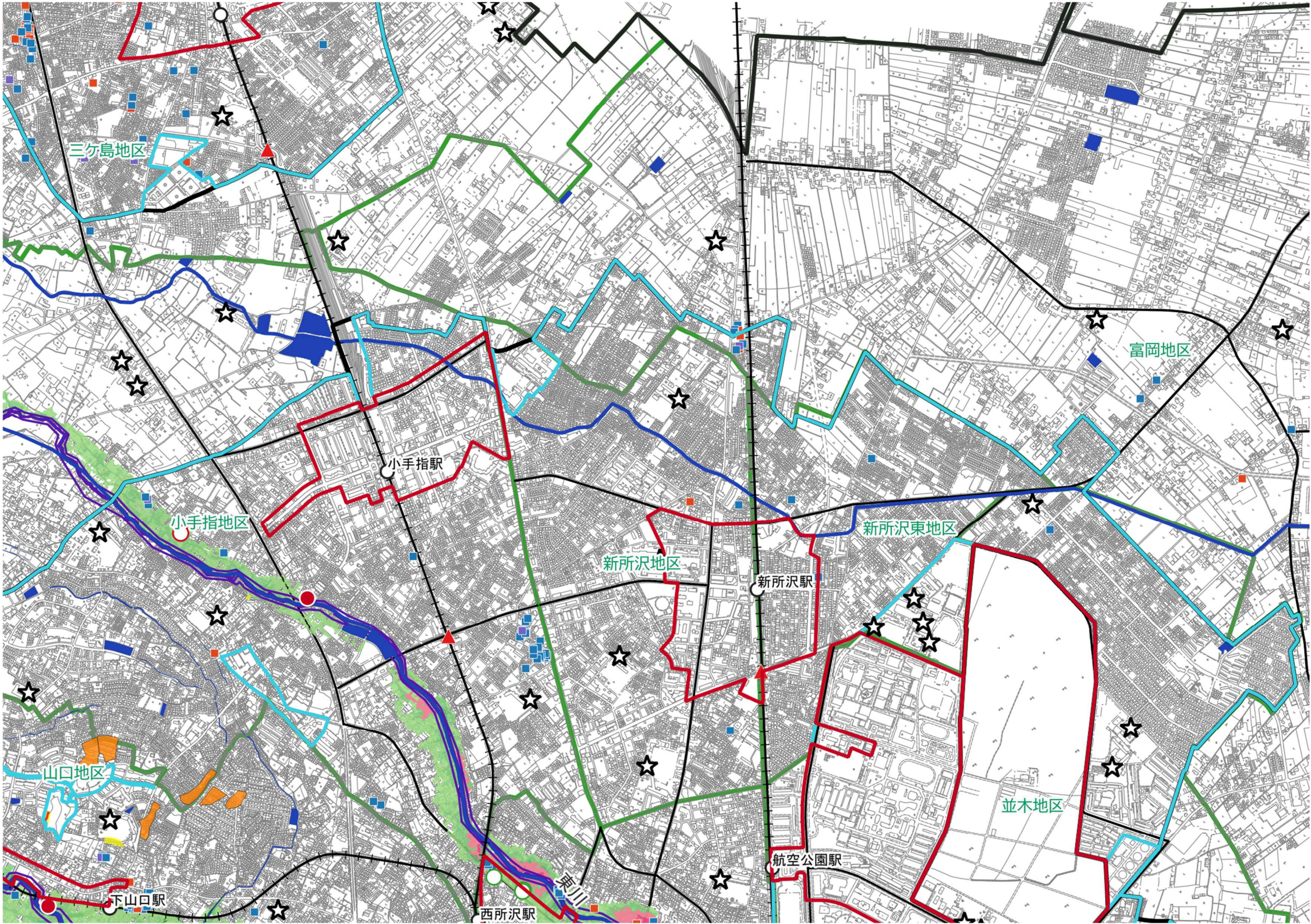
土砂災害

- 土砂災害警戒区域
- 土砂災害特別警戒区域

- 指定避難場所
- 鉄道駅
- 西武鉄道
- 東日本旅客鉄道
- インターチェンジ
- 緊急輸送道路
- 河川
- 水面
- 市街化区域
- 市域
- 11地区区域



その他



- 凡例
- | | | | |
|-------------|-----------|--------------------|------------|
| 都市機能誘導区域 | 浸水深(計画) | 家屋倒壊等氾濫想定区域 | 指定避難場所 |
| 居住誘導区域 | ～0.5m | 氾濫流 | ○ 鉄道駅 |
| 要配慮者施設 | 0.5～1.0m | 河岸浸食 | ⊢ 西武鉄道 |
| 診療所 | 1.0～2.0m | 浸水被害箇所 | ⊢ 東日本旅客鉄道 |
| 保育所 | 2.0～3.0m | 床下浸水 | ● インターチェンジ |
| 幼稚園 | 3.0m～ | 床上浸水 | — 緊急輸送道路 |
| 老人ホーム | 浸水深(想定最大) | 浸水被害状況不明 | — 河川 |
| 小学校 | ～0.5m | 道路冠水注意箇所(アンダーパス部等) | ■ 水面 |
| 中学校 | 0.5～1.0m | 土砂災害 | □ 市街化区域 |
| 小規模多機能型居宅介護 | 1.0～2.0m | 土砂災害警戒区域 | □ 市域 |
| | 2.0～3.0m | 土砂災害特別警戒区域 | □ 11地区区域 |
| | 3.0m～ | | |

