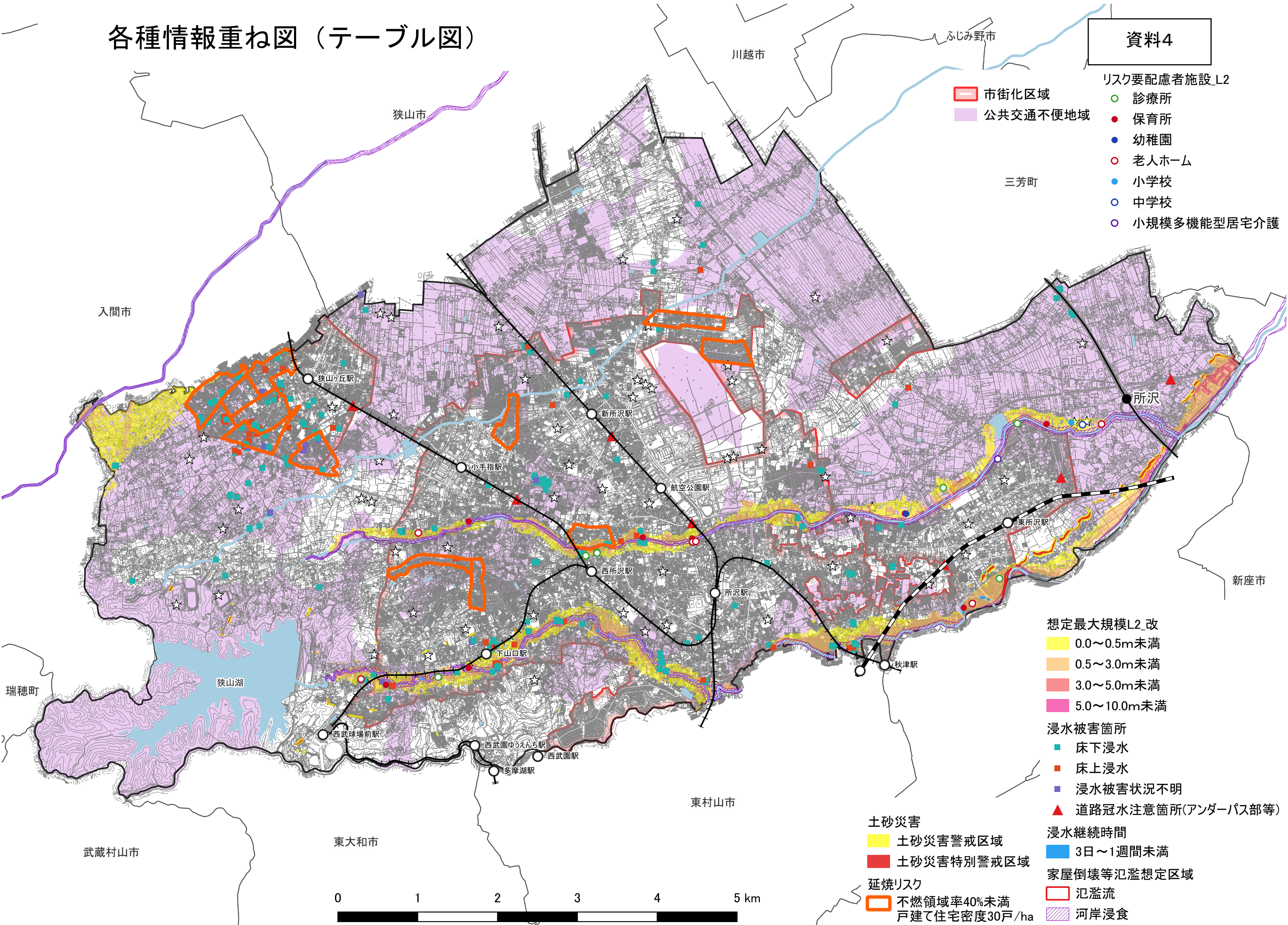


各種情報重ね図（テーブル図）

資料4



- 市街化区域
- 公共交通不便地域

- リスク要配慮者施設\_L2
- 診療所
  - 保育所
  - 幼稚園
  - 老人ホーム
  - 小学校
  - 中学校
  - 小規模多機能型居宅介護

- 想定最大規模L2改
- 0.0～0.5m未満
  - 0.5～3.0m未満
  - 3.0～5.0m未満
  - 5.0～10.0m未満

- 浸水被害箇所
- 床下浸水
  - 床上浸水
  - 浸水被害状況不明
  - 道路冠水注意箇所(アンダーパス部等)

- 浸水継続時間
- 3日～1週間未満
- 家屋倒壊等氾濫想定区域
- 氾濫流
  - 河岸浸食

- 土砂災害
- 土砂災害警戒区域
  - 土砂災害特別警戒区域
- 延焼リスク
- 不燃領域率40%未満  
戸建て住宅密度30戸/ha

