

【お願い】

【検針にご協力ください】

- ・メーターボックスの上に物を置かないで、きれいにしておいてください。
- ・犬は、メーターから離れた場所につないでください。

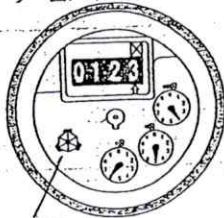
【お客様センターへのお届け】

- ・引越等の使用開始・中止は、お届けが必要です。早めの連絡をお願いします。

【漏水の見つけ方】

- ・蛇口を全部閉めて、パイロットが回転していれば漏水の可能性あります。
- ・漏水の修繕は、必ず所沢市指定給水装置工事事業者で行ってください。
- ・給水装置の維持管理は、お客様自身をお願いします。

(メーター図)



パイロット

広告掲載欄

広告掲載欄